

ホーム > 製品情報 > 面圧分布測定システム製品 > 足圧分布測定システム F-スキャンII

製品情報トップページ

よくある質問

ダウンロード

面圧分布測定システム製品

製品の 카테고리 検索

製品用途項目の内容

分野を選択

使用条件を選択

キーワードを入力

キーワードを入力

検索

製品機能・特徴

形状カスタム

簡易測定・部組込み
FlexiForce

OEM・組込みソリューション

Developer's Toolkit タ
クタイトルセンサライブラ
リ 2009

販売終了品及びサポート
期間について

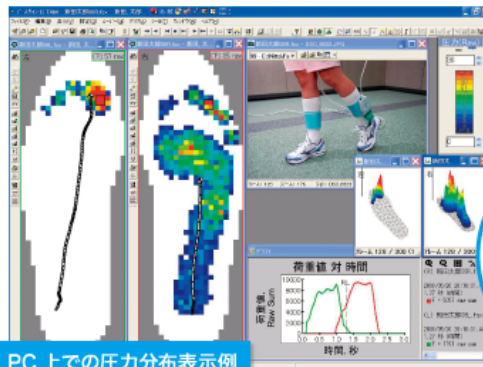
お問い合わせ

足圧分布測定システム F-スキャンII

超薄型0.15mmセンサシートによるフィルム式圧力分布測定

足の裏にかかる圧力分布を動的に測定
高解像度のセンサが、歩行の状態を緻密に測定

サイズに合わせてセンサシートのカットが可能
圧力分布測定システム「F-スキャンII」



PC上での圧力分布表示例



センサセッティング例

- 特徴1 超薄型のセンサシート（約0.15mm）で靴内にも簡単に装着可能
- 特徴2 「最大955点」のセンシングポイントにより高密度な圧力分布測定が可能
- 特徴3 最大750Hzの高速サンプリング
- 特徴4 センサシートは足のサイズに合わせて自由にトリミング可能
- 特徴5 測定データはASCII、AVI、JPEG、MATLAB形式での保存が可能
- 特徴6 力積、時間積分表示が可能
- 特徴7 複数の立脚期における圧力分布やピーク圧力など解析機能が拡充、グラフ/表、レポート作成
- 特徴8 荷重中心の移動速度表をグラフ表示

さらに詳細な資料はこちら >

ソフトウェアがバージョンアップしました。

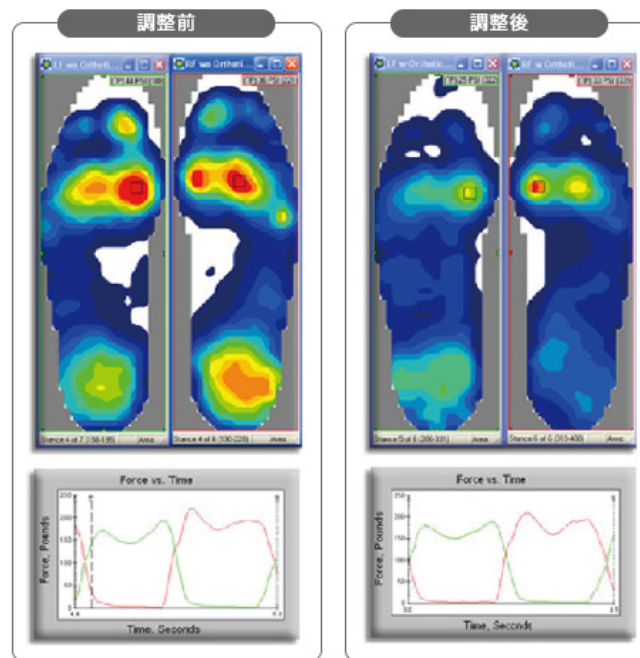
- FTI（荷重×時間 力積）とPTI（圧力×時間 積分）※
- 解析機能の拡充※
 - 複数の立脚期における圧力分布を解析、グラフ/表、レポート作成

- 複数のピーク圧力を解析、グラフ/表、レポート作成
- 荷重中心の移動速度グラフ※
- ビデオカメラの選択と音声の取り込み※
- ※ Ver7.00からの追加機能
- F-スキャンⅡは、足底板開発や、インソール等の開発や履き心地の評価にも活用いただいている製品です。また糖尿病患者様のフットケアにも活用いただけると考えております。

適合するセンサシートを見る



専用ソフトウェアから見た圧力分布の表示例



専用ソフトウェアの機能

- リアルタイム及び取得済みデータの2D及び3D表示
- 圧力値表示及びグラフ表示
- 術前、術後等、複数データの比較表示
- 加重と時間の積分表示
- データのフレーム表示、ピーク表示、マルチピーク表示
- 指定エリア毎の分析
- 被験者データのインポート、イクスポート
- 荷重中心点及び軌跡表示
- ASCII形式でもデータ保存も可能
- 取得済みデータに写真などの画像ファイルを並べて表示可能

メリット

- 靴の中の足状態を管理できます
- 整形靴等の性能を向上できます
- 矯正の調整にかかる回数と時間を減らし顧客満足の向上とコストの削減ができます
- 保険請求（250点）のためのドキュメンテーションあるいはサービス料請求のためのレポートに利用できます
- 下肢荷重検査用 診療報酬250点

こんなところに使われています



運動中の動作解析
(屋内外)

高齢者の歩行解析/アスリートの走行動作解析/組立作業者の動作解析/靴設計時の圧力分布測定/インソール設計開発時の圧力分布測定/立位時咬合バランス評価/スキー滑走圧力分布解析/スケート滑走圧力解析/歯科・接骨院・整形外科等での術前術後の評価/スポーツシューズ開発設計評価

システム構成

品名	数量	仕様
センサシート (F-スキャンIIセンサシート)	20枚	最大センサセル数; 955 (片足) 測定圧力範囲; 50~500kPa。
センサハンドル (VersaTekカフユニット)	2個	奥行98.4×幅66.8×高さ25.4mm/重さ106g/ 電源ランプ、センサ接続ランプ
インターフェース (VersaTek 2ポートハブ)	1式	奥行146.0×幅119.4×高さ34.3mm/重さ236g/ 電源ランプ、USBランプ、カフポートランプ (電源・通信)
USBケーブル	1本	長さ3,048mm/重さ180g
カフケーブル	2本	長さ7620mm
ソフトウェア	1式	F-スキャンIIソフトウェア
取扱説明書	1式	F-スキャンIIユーザーズマニュアル
クイックガイド	1式	F-スキャンIIクイックガイド
その他付属品	1式	カフバンド2ヶ、ウエストベルト1本

センサシート



システム内容



オプション



ブラダスタBDS-A01

センサシート (センサ補正用加圧器)
加圧面積90×310mm
※これ以上のサイズは使用できません。

足圧解析ソフト

TAM (Timing Analysis Module)

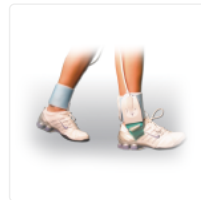
ご使用できるPCの条件(すべてのPCの動作を保証するものではありません。)

- CPU : Intel Pentium 2GHz またはそれ以上
- メモリ : 1GB RAM 以上
- ハードディスク : 1GB 以上の空き容量
- ディスク装置 : CD-ROM ドライブ
- I/Oポート : USB2.0
- OS : Windows7 (32/64ビット版) 、 Windows8 (32/64ビット版)

適合センサシートの仕様概略

名称	想定圧力 (KPa)
F-SCAN II	---
F-SCAN II SPORT	---
F-SCAN II SPORT LONG	---
F-SCAN II LONG	---
F-SCAN SPORT	---
F-SCAN SPORT LONG	---
9811E	---
4256E	---

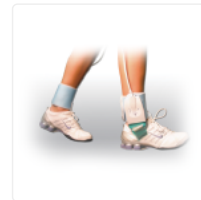
関連する製品



足圧分布測定システム
F-スキャンデータロガーシ
ステム

【医療健康福祉分野】

あなたがチェックした製品



足圧分布測定システム
F-スキャンデータロガーシ
ステム

【医療健康福祉分野】

シェア

ツイートする

★ お気に入り登録

このページをPDFダウンロード

ご質問・お問い合わせ

ご質問や製品に関するご不明点等、下記よりお気軽にお問い合わせ下さい。

お電話 **03-6744-2720**
受付時間 9:00-17:30

お問い合わせフォーム

● 製品情報

製品カテゴリから探す

- ・伝動・搬送用ベルト／コンベヤユニット
- ・工業用ワイバ・ゴム成形品
- ・エアクリーン製品
- ・メカトロ製品
- ・感音性粘着シートインテリマーテープ
- ・タイミングベルト・プーリ
- ・ホース・チューブ製品
- ・橋梁・建築用製品
- ・モニタリングシステム製品
- ・面圧分布測定システム製品
- ・UHF帯RFID金属対応タグ
- ・食品ハンドリング用ロボットハンド

事業分野から探す

- ・建築・土木
- ・物流・輸送
- ・産業機械
- ・食品・医療・ヘルスケア
- ・自動車
- ・環境・エネルギー
- ・半導体・液晶・電子部品

● 製品カタログダウンロード

● よくあるご質問

- ・製品に関するお問い合わせ
- ・投資家の皆様へ
- ・その他

● お問い合わせ

● 会社情報

● 株主・投資家情報

● CSR

● 研究・技術開発

● 採用情報

● キャリア採用

● 電子公告

● English

● Nitta Group Site

個人情報保護方針

クッキーポリシー

サイトご利用にあたって