

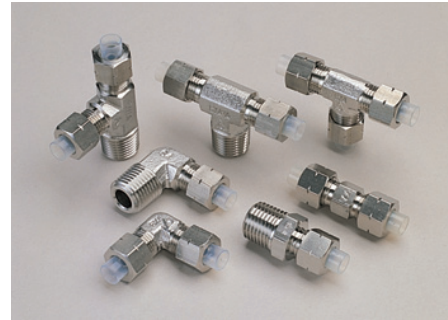
クイックシールシリーズ

インサートタイプ(ステンレス仕様)

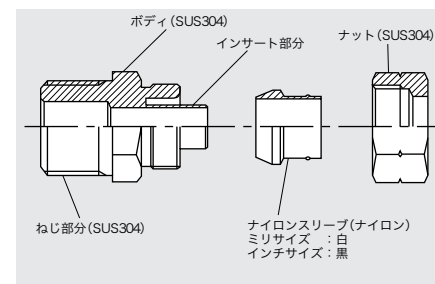
多用途目的配管用ねじ込み式継手(SUS304製)

特長

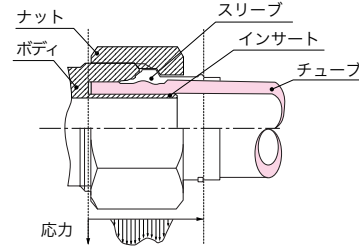
- ねじ込み式です。ボディ、ナット、スリーブの3点式です。
- 強いシール性能を発揮します。ボディとインサートが一体化しています。負圧性能にも優れています。
- SUS304製ですので、耐食性に優れています。
- JIS B 8381-1995(空気圧用たわみ管の管継手)適合品です。



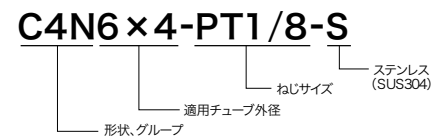
断面構造図



シール機構



品番表示例



ミリ・インチ識別



インチサイズのスリーブの色が黒になります。ミリサイズは六角ナット部に切り込みがあります。

使用流体・使用温度範囲

使用流体	使用温度範囲
空気	ナイロンスリーブ -40°C ~ +80°C
水	ナイロンスリーブ 0°C ~ +70°C
一般作動油	ナイロンスリーブ -40°C ~ +80°C

Ⓔ 各種薬液については当社までお問合せください。  
Ⓔ P.8の「チューブと継手の適用一覧表」をご確認ください。

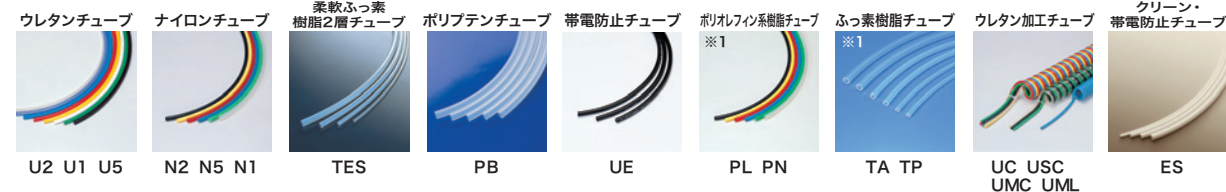
圧力条件

最高使用圧力：5.0MPa  
負圧性能：-101.294kPa

使用上の注意事項

- ⚠注意 チューブの使用条件と継手の使用条件が異なる場合、同項目を両方が満足する範囲内でご使用ください。
  - ⚠注意 使用温度範囲内高温域で使用する場合、ナット部分を定期的に増し締めしてください。増し締めが出来なくなった場合は、チューブ先端を切断し、再度、新しいスリーブを装着してから取り付けてください。
  - ⚠注意 水で使用する場合は、凍結しないようにご注意ください。
  - ⚠注意 継手のチューブ挿入口(スリーブ端面)での急な曲げ配管は避けてください。使用チューブ径の2倍の直線部分を設けてください。
  - ⚠注意 適用チューブの外径とサイズの合ったものを選定してください。
- Ⓔ チューブ継手製品共通の注意事項はP.34をご参照ください。

適用チューブ



(※1) PL, PN, TA, TP, ESチューブとの組合せで使用の場合、クリーンタイプと一般タイプの組合せになります。クリーンな環境下で使用する場合は、クリーンレベルの低下に注意してください。

関連製品・紹介製品



関連資料

- 取扱説明書……………P.172
- 耐薬品性一覧表……………P.198
- 有効断面積……………P.168
- 負圧性能一覧……………P.169

クイックシールシリーズインサートタイプ(ステンレス仕様)

形状一覧





チューブ

クリーン  
チューブ

加工チューブ

フッ素  
継手

クイック  
継手

クリーン  
ケミファイット

竹の  
継手

制御  
シリーズ

治具・  
付属品

技術  
資料

参考  
資料

チューブ

クリーン  
チューブ

加工チューブ

フッ素  
継手

クイック  
継手

クリーン  
ケミファイット

竹の  
継手

制御  
シリーズ

治具・  
付属品

技術  
資料

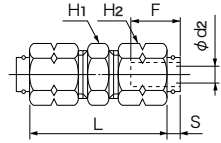
参考  
資料

ユニオンコネクタ



●ミリサイズ(グループ4)

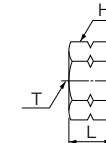
品番	適用 チューブ 外径×内径 (mm)	L (mm)	S (mm)	F チューブ 挿入長さ (mm)	H1 二面幅 (mm)	H2 二面幅 (mm)	d2 最小内径 (mm)	有効断面積 (mm <sup>2</sup> )	質量 (g)
UC4N6×4-S	6×4	33.0	4.6	15	10.0	12.0	2.7	5.0	20.0
UC4N8×5-S	8×5	32.8	4.6	16	12.0	14.0	3.7	10.0	28.0
UC4N8×6-S	8×6	32.8	4.6	16	12.0	14.0	4.7	16.0	25.0
UC4N10×6.5-S	10×6.5	36.2	4.2	17	17.0	17.0	5.2	20.5	44.0
UC4N10×8-S	10×8	36.2	4.2	17	17.0	17.0	6.7	32.0	44.0
UC4N12×8-S	12×8	37.3	4.8	18	17.0	19.0	6.6	32.0	49.0
UC4N12×9-S	12×9	37.3	4.8	18	17.0	19.0	7.6	40.0	51.0



●インチサイズ(グループ1)

品番	適用 チューブ 外径 (inch)	L (mm)	S (mm)	F チューブ 挿入長さ (mm)	H1 二面幅 (mm)	H2 二面幅 (mm)	d2 最小内径 (mm)	有効断面積 (mm <sup>2</sup> )	質量 (g)
UC1N1/4-S	1/4	33.1	4.6	15	10.0	12.0	3.4	8.5	20.0
UC1N5/16-S	5/16	32.7	4.6	16	12.0	14.0	4.7	16.0	25.0
UC1N3/8-S	3/8	35.4	4.6	17	14.0	17.0	5.7	22.5	40.0
UC1N1/2-S	1/2	37.6	4.6	18	17.0	19.0	8.2	45.0	47.0

ステンレスナット



※インチサイズには切り込みがありません

●ミリサイズ(グループ4)

品番	適用 チューブ 外径 (mm)	T ねじ サイズ (M)	L (mm)	H2 二面幅 (mm)	質量 (g)
N6-S	6	M10×1.0	9.0	12.0	5.0
N8-S	8	M12×1.0	9.0	14.0	6.0
N10-S	10	M15×1.0	10.0	17.0	9.0
N12-S	12	M17×1.0	11.0	19.0	11.0

●インチサイズ(グループ1)

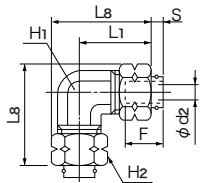
品番	適用 チューブ 外径 (inch)	T ねじ サイズ (M)	L (mm)	H2 二面幅 (mm)	質量 (g)
N1/4-S	1/4	M10×1.0	9.0	12.0	5.0
N5/16-S	5/16	M12×1.0	9.0	14.0	6.0
N3/8-S	3/8	M14×1.0	10.0	17.0	10.0
N1/2-S	1/2	M17×1.0	11.5	19.0	11.0

90°ユニオンエルボ

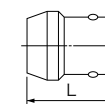


●ミリサイズ(グループ4)

品番	適用 チューブ 外径×内径 (mm)	L1 (mm)	L2 (mm)	S (mm)	F チューブ 挿入長さ (mm)	H1 二面幅 (mm)	H2 二面幅 (mm)	d2 最小内径 (mm)	有効断面積 (mm <sup>2</sup> )	質量 (g)
UL4N6×4-S	6×4	20.5	27.4	4.6	15	10.0	12.0	2.7	4.0	25.0
UL4N8×5-S	8×5	22.9	31.0	4.6	16	12.0	14.0	3.7	7.5	37.0
UL4N8×6-S	8×6	22.9	31.0	4.6	16	12.0	14.0	4.7	12.5	36.0
UL4N10×6.5-S	10×6.5	27.1	36.9	4.2	17	14.0	17.0	5.2	15.5	59.0
UL4N10×8-S	10×8	27.1	36.9	4.2	17	14.0	17.0	6.7	25.0	57.0
UL4N12×8-S	12×8	27.6	38.6	4.8	18	14.0	19.0	6.6	25.0	63.0
UL4N12×9-S	12×9	27.6	38.6	4.8	18	14.0	19.0	7.6	25.0	60.0



ナイロンスリーブ



●ミリサイズ(色:乳白色)

品番	適用 チューブ 外径 (mm)	L (mm)	質量 (g)
SN6	6	11.0	0.2
SN8	8	11.0	0.3
SN10	10	12.0	0.4
SN12	12	13.0	0.5

●インチサイズ(色:黒)

品番	適用 チューブ 外径 (inch)	L (mm)	質量 (g)
SN1/4	1/4	11.0	0.2
SN5/16	5/16	11.0	0.3
SN3/8	3/8	12.0	0.4
SN1/2	1/2	13.0	0.5

⚠注意 一度使用したナイロンスリーブは、再利用することができません。

ユニオンティー



●ミリサイズ(グループ4)

品番	適用 チューブ 外径×内径 (mm)	L1 (mm)	L5 (mm)	L6 (mm)	L8 (mm)	S (mm)	F チューブ 挿入長さ (mm)	H1 二面幅 (mm)	H2 二面幅 (mm)	d2 最小内径 (mm)	有効断面積 (mm <sup>2</sup> )	質量 (g)
UT4N6×4-S	6×4	20.5	41.0	20.5	27.4	4.6	15	10.0	12.0	2.7	4.0	35.0
UT4N8×5-S	8×5	22.9	45.8	22.9	31.0	4.6	16	12.0	14.0	3.7	7.5	49.0
UT4N8×6-S	8×6	22.9	45.8	22.9	31.0	4.6	16	12.0	14.0	4.7	12.5	48.0
UT4N10×6.5-S	10×6.5	27.1	54.2	27.1	36.9	4.2	17	14.0	17.0	5.2	15.5	82.0
UT4N10×8-S	10×8	27.1	54.2	27.1	36.9	4.2	17	14.0	17.0	6.7	25.0	77.0
UT4N12×8-S	12×8	27.6	55.3	27.6	39.6	4.8	18	14.0	19.0	6.6	25.0	90.0
UT4N12×9-S	12×9	27.6	55.3	27.6	39.6	4.8	18	14.0	19.0	7.6	25.0	85.0

●インチサイズ(グループ1)

品番	適用 チューブ 外径 (inch)	L1 (mm)	L5 (mm)	L6 (mm)	L8 (mm)	S (mm)	F チューブ 挿入長さ (mm)	H1 二面幅 (mm)	H2 二面幅 (mm)	d2 最小内径 (mm)	有効断面積 (mm <sup>2</sup> )	質量 (g)
UT1N1/4-S	1/4	20.5	41.1	20.5	27.5	4.6	15	10.0	12.0	3.4	6.5	34.0
UT1N5/16-S	5/16	22.8	45.7	22.8	30.9	4.6	16	12.0	14.0	4.7	12.5	49.0
UT1N3/8-S	3/8	23.7	47.4	23.7	33.5	4.6	17	12.0	17.0	5.7	18.5	64.0
UT1N1/2-S	1/2	27.8	55.6	27.8	38.8	4.6	18	14.0	19.0	8.2	30.0	84.0

※  
※受注生産品

