

プッシュワン™ Aシリーズミニタイプ

形状一覧



プッシュワン™シリーズ

プッシュワン™ Aシリーズミニタイプ

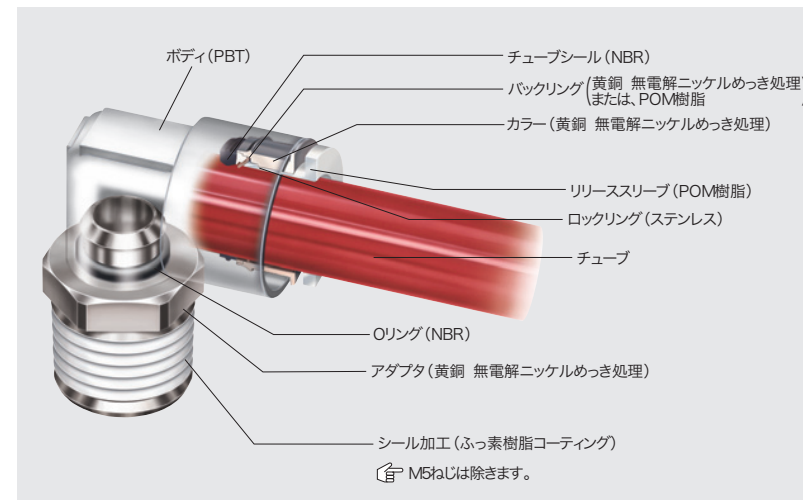
一般空気圧用プッシュワン™継手

特長

- チューブはプッシュワン接続です。
チューブの接続には、治具・工具は不要です。
- 無電解ニッケルめっき処理を施しています。
表面状態の劣化が少なく、流体への銅イオンの溶出も防止します。
- ボディサイズがコンパクトです。
狭い配管やコンパクトに設計された装置への継手に適しています。
- Rねじ部にシール加工
シールテープを巻く必要がありません。



断面構造図



使用流体・使用温度範囲

使用流体	使用温度範囲
空気	-20℃～+80℃

☞ P.8の「チューブと継手の適用一覧表」をご確認ください。

圧力条件

最高使用圧力：1.0MPa
負圧性能：-99.975kPa

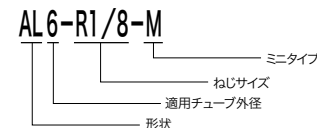
使用上の注意事項

⚠注意 チューブの使用条件と継手の使用条件が異なる場合、同項目を両方が満足する範囲内でご使用ください。

⚠注意 継手のチューブ挿入口での急な曲げ配管は避けてください。使用チューブ径の2倍の直線部分を設けてください。

☞ チューブ継手製品共通の注意事項はP.34をご参照ください。

品番表示例



ミニタイプサイズ比較



適用チューブ



(※1) UEチューブとの組合せで使用の場合、チューブとの導電確保のため、コネクタおよび六角穴付丸コネクタをご使用ください。

(※2) PL, PN, TA, TPチューブとの組合せで使用の場合、クリーンタイプと一般タイプの組合せになります。クリーンな環境下で使用する場合は、クリーンレベルの低下に注意してください。

関連製品・紹介製品



関連資料

取扱説明書 ……P.170
有効断面積 ……P.168
負圧性能一覧 ……P.169

長年ご愛顧いただいております「プッシュワンEシリーズ ミニタイプ」は、2014年8月をもちまして廃番とさせていただきます。今後は白ボディの「プッシュワンAシリーズ ミニタイプ」をご用命くださいますようお願い申し上げます。

チューブ

クリップ

加工チューブ

プッシュワン
継手

クイックシール
継手

クリーン継手
ケミフィット

竹のこ継手

制御切替・着脱
シリーズ

治具・工具
・付属品

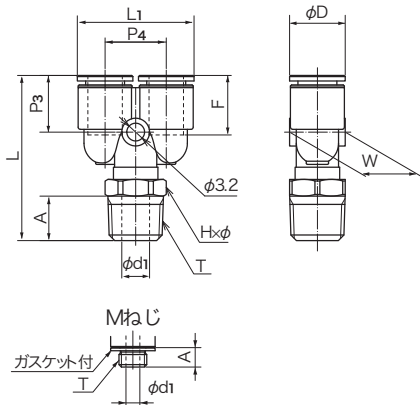
技術資料

参考資料

Yジョイント

●ミリサイズ

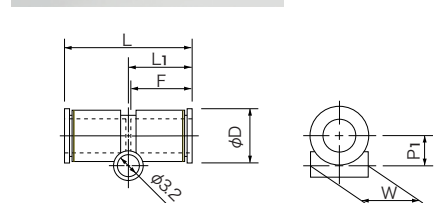
品番	適用チューブ外径 (mm)	Tねじサイズ (MR)	L (mm)	L1 (mm)	A (mm)	Fチューブ挿入長さ (mm)	H×φ二面幅 (mm)	P3 (mm)	P4 (mm)	W (mm)	D (mm)	d1 (mm)	最小内径 (mm)	有効断面積 (mm ²)	質量 (g)
AY4-M3-M	4	M3×0.5	26.6	17.0	3.0	11.5	8.0×8.8	11.4	9.0	8.0	8.0	1.5	1.5	1.5	3.7
AY4-M5-M	4	M5×0.8	27.1	17.0	3.5	11.5	8.0×8.8	11.4	9.0	8.0	8.0	2.5	2.5	2.5	4.3
AY4-R1/8-M	4	R1/8	30.1	17.0	8.0	11.5	10.0×11.0	11.4	9.0	8.0	8.0	5.0	3.0	2.5	7.2
AY6-M5-M	6	M5×0.8	28.6	21.0	3.5	12.5	8.0×8.8	12.1	11.0	10.0	10.0	2.5	2.5	4.0	5.0
AY6-R1/8-M	6	R1/8	31.6	21.0	8.0	12.5	10.0×11.0	12.1	11.0	10.0	10.0	5.0	4.0	5.0	7.9



ユニオンコネクタ

●ミリサイズ

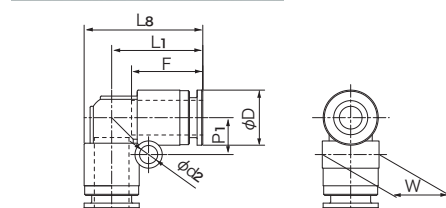
品番	適用チューブ外径 (mm)	L (mm)	L1 (mm)	P1 (mm)	Fチューブ挿入長さ (mm)	D (mm)	W (mm)	最小内径 (mm)	有効断面積 (mm ²)	質量 (g)
AUC3-M	3	23.2	11.6	3.6	11.0	6.3	6.0	2.0	2.5	1.1
AUC4-M	4	25.3	12.7	4.5	11.5	8.0	8.0	3.0	4.0	1.8
AUC6-M	6	26.6	13.3	5.4	12.5	10.0	10.0	4.0	8.5	2.5



90°ユニオンエルボ

●ミリサイズ

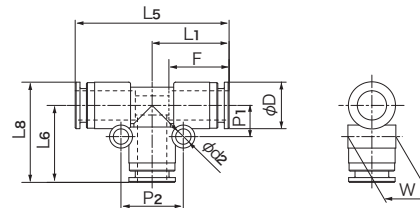
品番	適用チューブ外径 (mm)	L1 (mm)	L8 (mm)	P1 (mm)	Fチューブ挿入長さ (mm)	D (mm)	d2 (mm)	W (mm)	最小内径 (mm)	有効断面積 (mm ²)	質量 (g)
AUL3-M	3	12.6	15.7	4.1	11.0	6.3	3.1	6.0	2.0	2.0	1.1
AUL4-M	4	14.9	18.9	5.0	11.5	8.0	3.2	8.0	3.0	3.5	2.0
AUL6-M	6	16.1	21.1	6.5	12.5	10.0	3.2	10.0	4.0	8.0	2.7



ユニオンティー

●ミリサイズ

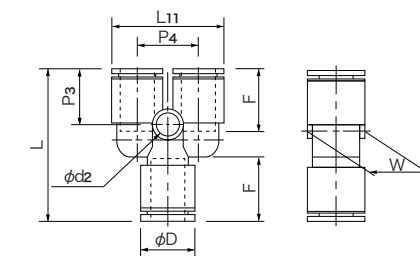
品番	適用チューブ外径 (mm)	L1 (mm)	L5 (mm)	L6 (mm)	L8 (mm)	P1 (mm)	P2 (mm)	Fチューブ挿入長さ (mm)	D (mm)	d2 (mm)	W (mm)	最小内径 (mm)	有効断面積 (mm ²)	質量 (g)
AUT3-M	3	12.6	25.1	12.6	15.7	4.1	8.2	11.0	6.3	3.2	6.0	2.0	2.0	1.7
AUT4-M	4	14.9	29.8	14.9	18.9	5.0	10.0	11.5	8.0	3.2	8.0	3.0	3.5	3.0
AUT6-M	6	16.1	32.1	16.1	21.1	6.5	13.0	12.5	10.0	3.2	10.0	4.0	8.0	3.9



Yユニオン

●ミリサイズ

品番	適用チューブ外径 (mm)	L (mm)	L11 (mm)	Fチューブ挿入長さ (mm)	P3 (mm)	P4 (mm)	W (mm)	D (mm)	d2 (mm)	最小内径 (mm)	有効断面積 (mm ²)	質量 (g)
AYB3-M	3	25.7	13.3	11.0	10.9	7.0	6.0	6.3	2.0	2.0	2.0	1.8
AYB4-M	4	28.8	17.0	11.5	11.4	9.0	8.0	8.0	3.0	3.0	2.0	3.1
AYB6-M	6	31.1	21.0	12.5	12.1	11.0	10.0	10.0	3.2	4.0	8.0	4.0



blankプラグ

品番、各部寸法については、プッシュワンEシリーズ (P.71) をご参照ください。



ニップル

品番、各部寸法については、プッシュワンEシリーズ (P.71) をご参照ください。



チューブ

クリップ

加工チューブ

プッシュワン
継手

クイックシール
継手

クリーン継手
ケミフィット

竹のこ継手

制御切替・着脱
シリーズ

治具・工具
・付属品

技術資料

参考資料