

プッシュワン™シリーズ

プッシュワン™Aシリーズ

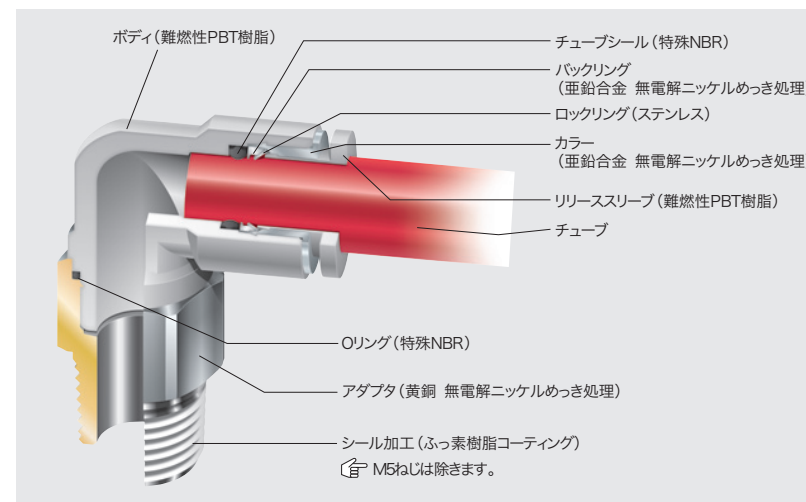
一般空気圧用プッシュワン™継手 (難燃性)

特長

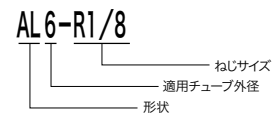
- チューブはプッシュワン接続です。
チューブの接続には、治具・工具は不要です。
- 無電解ニッケルめっき処理を施しています。
表面状態の劣化が少なく、流体への銅イオンの溶出も防止します。
- ホワイトボディが作業環境を明るくします。
- 難燃性樹脂 (UL94規格V-0相当) 採用。
材料に難燃性PBT樹脂採用しています。UL94規格V-0相当で、自己消火性に優れています。スパッタが飛散する環境下で使用できます。
- Rねじ部にシール加工
シールテープを巻く必要がありません。



断面構造図



品番表示例



適用チューブ



(※1) UEチューブとの組合せで使用の場合、チューブとの導電確保のため、コネクタ、メスコネクタなどの金属ボディ品をご使用ください。

(※2) PL, PN, TA, TPチューブとの組合せで使用の場合、クリーンタイプと一般タイプの組合せになります。クリーンな環境下で使用する場合は、クリーンレベルの低下に注意してください。

関連製品・紹介製品



使用流体・使用温度範囲

使用流体	使用温度範囲
空気	-20°C~+80°C
水	0°C~+40°C

〔※〕P.8の「チューブと継手の適用一覧表」をご確認ください。

圧力条件

最高使用圧力：1.0MPa
負圧性能：-99.975kPa

使用上の注意事項

- ⚠注意 チューブの使用条件と継手の使用条件が異なる場合、同項目を両方が満足する範囲内でご使用ください。
 - ⚠注意 水流体で使用する場合は、施工上の不具合などによるにじみ漏れなどで、機器や設備などに影響がないことを確認して配管してください。
 - ⚠注意 水で使用する場合は、凍結しないようにご注意ください。
 - ⚠注意 継手のチューブ挿入口での急な曲げ配管は避けてください。使用チューブ径の2倍の直線部分を設けてください。
- 〔※〕チューブ継手製品共通の注意事項はP.34をご参照ください。

関連資料

取扱説明書 ……P.170
UL-94規格 燃焼試験 ……P.195
有効断面積 ……P.168
負圧性能一覧 ……P.169

プッシュワン™Aシリーズ

形状一覧



コネクタ

●ミリサイズ

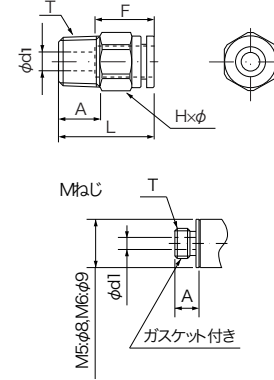


Table with 10 columns: 品番, 適用チューブ外径(mm), Tねじサイズ(M,R), L(mm), A(mm), Fチューブ挿入長さ(mm), Hxφ二面幅(mm), d1(mm), 有効断面積(mm²), 質量(g). Rows include AC4-M5, AC4-R1/8, AC4-R1/4, etc.

※受注生産品

六角穴付丸コネクタ

●ミリサイズ

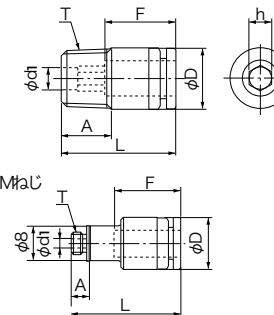


Table with 10 columns: 品番, 適用チューブ外径(mm), Tねじサイズ(M,R), L(mm), A(mm), Fチューブ挿入長さ(mm), h二面幅(mm), D(mm), d1(mm), 有効断面積(mm²), 質量(g). Rows include AC4-M5A, AC4-R1/8A, AC6-M5A, etc.

メスコネクタ

●ミリサイズ

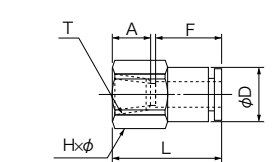


Table with 10 columns: 品番, 適用チューブ外径(mm), Tねじサイズ(Rc), L(mm), A(mm), Fチューブ挿入長さ(mm), Hxφ二面幅(mm), D(mm), 最小内径(mm), 有効断面積(mm²), 質量(g). Rows include AFC4-R1/8, AFC6-R1/8, AFC6-R1/4, etc.

90°エルボ

●ミリサイズ

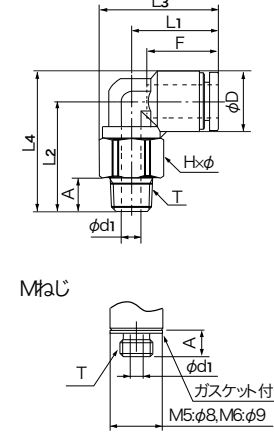


Table with 15 columns: 品番, 適用チューブ外径(mm), Tねじサイズ(M,R), L1(mm), L2(mm), L3(mm), L4(mm), A(mm), Fチューブ挿入長さ(mm), Hxφ二面幅(mm), D(mm), d1(mm), 最小内径(mm), 有効断面積(mm²), 質量(g). Rows include AL4-M5-ZZ, AL4-R1/8-ZZ, AL4-R1/4-ZZ, etc.

※受注生産品

90°メスエルボ

●ミリサイズ

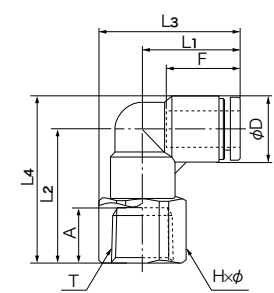


Table with 15 columns: 品番, 適用チューブ外径(mm), Tねじサイズ(Rc), L1(mm), L2(mm), L3(mm), L4(mm), A(mm), Fチューブ挿入長さ(mm), Hxφ二面幅(mm), D(mm), 最小内径(mm), 有効断面積(mm²), 質量(g). Rows include AFL4-R1/8, AFL6-R1/8, AFL6-R1/4, etc.

チューブ

クリーンチューブ

加工チューブ

プッシュワン継手

クイックシール継手

ケミフイット

竹のご継手

制御切替・着脱シリーズ

治具・工具・付属品

技術資料

参考資料

チューブ

クリーンチューブ

加工チューブ

プッシュワン継手

クイックシール継手

ケミフイット

竹のご継手

制御切替・着脱シリーズ

治具・工具・付属品

技術資料

参考資料

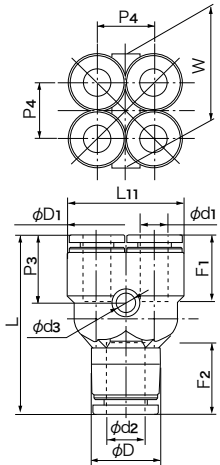
プッシュワン™Aシリーズ

ダブルYユニオン



●ミリサイズ

品番	適用チューブ外径 (mm)	適用チューブ外径 (mm)	L (mm)	L11 (mm)	F1 チューブ挿入長さ (mm)	F2 チューブ挿入長さ (mm)	P3 (mm)	P4 (mm)	W (mm)	D1 (mm)	D (mm)	d3 (mm)	最小内径 (mm)	有効断面積 (mm ²)	質量 (g)
ALWY4-6	4	6	34.2	19.8	13	15	13.4	10.0	19.8	9.8	12.6	3.2	3.5	-	10.0
ALWY6-8	6	8	39.2	24.8	15	16	14.8	12.2	24.8	12.6	14.6	4.2	5.0	-	16.0

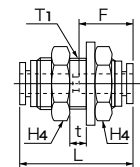


パネルタッチコネクタ

●ミリサイズ



品番	適用チューブ外径 (mm)	L (mm)	F チューブ挿入長さ (mm)	t 最大パネル厚 (mm)	H4 (mm)	T1 推奨パネル穴径 (mm)	ワッシャー外径 (mm)	ワッシャー厚み (mm)	ねじ部長さ (mm)	最小内径 (mm)	有効断面積 (mm ²)	質量 (g)
APC4	4	31.8	13	8.0	17.0	13	20	2.0	20	3.0	3.5	5.0
APC6	6	33.6	15	9.5	19.0	15	24	2.5	22	5.0	12.5	7.0
APC8	8	35.8	16	10.5	22.0	17	28	2.5	23	7.0	28.0	9.0
APC10	10	41.7	19	14.0	27.0	21	34	3.0	27	9.0	45.0	16.0
APC12	12	43.6	20	16.0	30.0	23	37	3.0	29	11.0	67.0	67.0

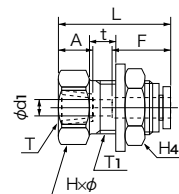


メスパネルタッチコネクタ

●ミリサイズ



品番	適用チューブ外径 (mm)	T ねじサイズ (Rc)	L (mm)	A (mm)	F チューブ挿入長さ (mm)	H×φ 二面幅 (mm)	H4 (mm)	t 最大パネル厚 (mm)	T1 推奨パネル穴径 (mm)	d1 (mm)	ワッシャー外径 (mm)	ワッシャー厚み (mm)	最小内径 (mm)	有効断面積 (mm ²)	質量 (g)
APFC4-R1/8	4	Rc1/8	27.9	8.7	13	17.0×18.5	17.0	8.0	13	3.0	20	2.0	3.0	4.0	22.0
APFC6-R1/8	6	Rc1/8	29.8	8.7	15	19.0×21.0	19.0	9.0	15	5.0	24	2.5	5.0	10.5	44.0
APFC6-R1/4	6	Rc1/4	35.3	13.0	15	19.0×21.0	19.0	9.0	15	5.0	24	2.5	5.0	10.5	50.0
APFC8-R1/4	8	Rc1/4	34.4	13.0	16	22.0×24.5	22.0	10.5	17	7.0	28	2.5	7.0	25.0	64.0
APFC8-R3/8	8	Rc3/8	38.4	13.5	16	22.0×24.5	22.0	10.5	17	7.0	28	2.5	7.0	25.0	68.0
APFC10-R1/4	10	Rc1/4	40.4	13.0	19	27.0×30.0	27.0	14.0	21	9.0	34	3.0	9.0	40.0	117.0
APFC10-R3/8	10	Rc3/8	40.4	13.5	19	27.0×30.0	27.0	14.0	21	9.0	34	3.0	9.0	40.0	107.0
APFC12-R1/4	12	Rc1/4	42.3	13.0	20	30.0×33.5	30.0	16.0	23	10.5	37	3.0	10.5	45.0	147.0
APFC12-R3/8	12	Rc3/8	42.3	13.5	20	30.0×33.5	30.0	16.0	23	11.0	37	3.0	11.0	50.0	138.0



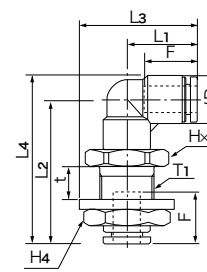
プッシュワン™Aシリーズ

90°パネルタッチエルボ

●ミリサイズ



品番	適用チューブ外径 (mm)	L1 (mm)	L2 (mm)	L3 (mm)	L4 (mm)	F チューブ挿入長さ (mm)	H×φ 二面幅 (mm)	H4 二面幅 (mm)	t 最大パネル厚 (mm)	T1 推奨パネル穴径 (mm)	D (mm)	ワッシャー外径 (mm)	ワッシャー厚み (mm)	最小内径 (mm)	有効断面積 (mm ²)	質量 (g)
APL4	4	17.2	35.6	27.7	40.5	13	17.0×18.5	17.0	7.5	13	9.8	21	2.5	3.0	-	32.0
APL6	6	18.5	40.0	30.5	46.3	15	19.0×21.0	19.0	9.0	15	12.6	24	2.5	5.0	-	43.0
APL8	8	20.7	43.6	34.7	50.9	16	22.0×24.5	22.0	10.0	17	14.6	28	3.0	7.0	-	62.0
APL10	10	24.7	51.6	41.7	60.3	19	27.0×30.0	27.0	14.0	21	17.5	34	3.0	9.0	-	101.0
APL12	12	26.3	56.0	44.8	66.0	20	30.0×33.5	30.0	16.0	23	20.0	37	3.0	10.0	-	126.0

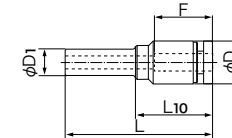


レデューサ

●ミリサイズ



品番	適用チューブ外径 (mm)	D1 挿入部分外径 (mm)	L (mm)	L10 (mm)	F チューブ挿入長さ (mm)	D (mm)	最小内径 (mm)	有効断面積 (mm ²)	質量 (g)
AR4-6-Z2	4	6	34.0	17.5	13	9.8	3.0	3.5	3.0
AR4-8-Z2	4	8	31.5	18.5	13	9.8	3.0	3.5	3.0
AR6-8-Z2	6	8	34.3	17.3	15	12.6	5.0	10.5	4.0
AR6-10-Z2	6	10	35.2	20.2	15	12.6	5.0	10.5	4.0
AR8-10-Z2	6	12	36.7	20.9	15	12.6	5.0	10.5	5.0
AR8-10-Z2	8	10	39.0	18.5	16	14.6	7.0	28.0	5.0
AR8-12-Z2	8	12	37.9	15.8	16	14.6	7.0	28.0	5.0
AR10-12-Z2	10	12	42.5	20.5	19	17.5	9.0	45.0	8.0



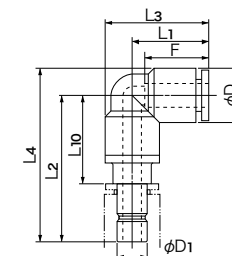
アダプタエルボ

●ミリサイズ



品番	適用チューブ外径 (mm)	D1 挿入部分外径 (mm)	L1 (mm)	L2 (mm)	L3 (mm)	L4 (mm)	L10 (mm)	F チューブ挿入長さ (mm)	D (mm)	最小内径 (mm)	有効断面積 (mm ²)	質量 (g)
AAL4	4	4	17.2	30.7	22.1	35.6	14.7	13	9.8	3.0	4.0	6.0
AAL6	6	6	18.5	34.2	24.4	40.5	17.7	15	12.6	4.5	12.0	10.0
AAL8	8	8	20.7	35.7	27.6	43.0	18.7	16	14.6	6.0	20.0	14.0
AAL10	10	10	24.7	41.2	33.0	50.0	22.7	19	17.5	8.0	35.0	22.0
AAL12	12	12	26.3	45.2	35.7	55.2	25.2	20	20.0	10.0	43.0	30.0

△注意 「アダプタエルボ」を一度挿入した相手側プッシュワン部分は、チューブを挿入して使用することができません。



チューブ

クリーン
チューブ

加工チューブ

プッシュワン
継手

クイックシール
継手

クリーン継手
ケミフィット

竹のご継手

制御切替・着脱
シリーズ

治具・工具
付属品

技術資料

参考資料

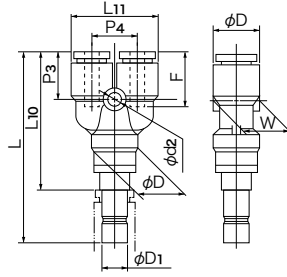
Yプラグ

●ミリサイズ



品番	適用チューブ外径 (mm)	D ₁ 挿入部分外径 (mm)	L (mm)	L ₁₀ (mm)	L ₁₁ (mm)	F チューブ挿入長さ (mm)	P ₃ (mm)	P ₄ (mm)	W (mm)	D (mm)	d ₂ (mm)	最小内径 (mm)	有効断面積 (mm ²)	質量 (g)
AYA4-4	4	4	48.4	32.4	20.8	13	13.4	11.0	9.8	9.8	3.2	3.0	3.5	8.0
AYA6-6	6	6	52.8	36.3	24.8	15	14.8	12.2	12.5	12.6	4.2	4.5	9.0	14.0
AYA8-8	8	8	56.4	39.4	28.8	16	16.4	14.2	14.6	14.6	4.2	6.0	18.0	19.0
AYA10-10	10	10	63.9	45.4	35.0	19	18.4	17.5	17.5	17.5	4.2	8.0	28.0	31.0
AYA12-12	12	12	70.3	50.3	40.0	20	20.3	20.0	20.0	20.0	4.2	10.0	40.0	42.0

⚠注意 「Yプラグ」を一度挿入した相手側プッシュワン部分は、チューブを挿入して使用することができません。

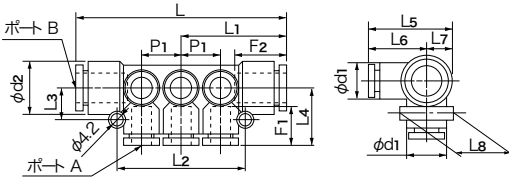


マニホールド Aタイプ

●ミリサイズ



品番	適用チューブ外径 (mm)	A ポート数	L (mm)	L ₁ (mm)	L ₂ (mm)	L ₃ (mm)	L ₄ (mm)	L ₅ (mm)	L ₆ (mm)	L ₇ (mm)	L ₈ (mm)	F ₁ チューブ挿入長さ (mm)	F ₂ チューブ挿入長さ (mm)	P ₁ (mm)	d ₁ (mm)	d ₂ (mm)	有効断面積 (mm ²)	質量 (g)	
AMA4-8-6	4	8	6	62.8	31.4	36.0	10.0	19.5	28.8	19.5	9.3	18.5	13	16	10.6	9.8	14.6	-	20.0
AMA4-8-10	4	8	10	84.3	42.2	57.2	10.0	19.8	29.1	19.8	9.3	18.5	13	16	10.6	9.8	14.6	-	33.0
AMA6-10-6	6	10	6	74.7	37.4	44.0	11.5	20.8	30.1	20.8	9.3	18.5	15	19	13.0	12.6	17.5	-	37.0
AMA6-10-10	6	10	10	100.7	50.4	70.0	11.5	21.1	30.4	21.1	9.3	18.5	15	19	13.0	12.6	17.5	-	54.0
AMA8-12-6	8	12	6	84.2	42.1	51.0	12.5	23.0	33.5	23.0	10.5	21.0	16	20	15.5	14.6	20.0	-	50.0
AMA8-12-10	8	12	10	115.1	57.6	82.0	12.5	23.0	33.5	23.0	10.5	21.0	16	20	15.5	14.6	20.0	-	68.0

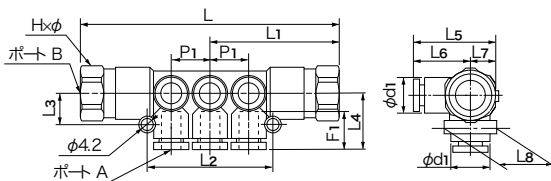


マニホールド Bタイプ

●ミリサイズ



品番	適用チューブ外径 (mm)	ねじサイズ (Rc)	A ポート数	L (mm)	L ₁ (mm)	L ₂ (mm)	L ₃ (mm)	L ₄ (mm)	L ₅ (mm)	L ₆ (mm)	L ₇ (mm)	L ₈ (mm)	F ₁ チューブ挿入長さ (mm)	P ₁ (mm)	d ₁ (mm)	H×φ 二面幅 (mm)	有効断面積 (mm ²)	質量 (g)
AMB4-1/4-6	4	Rc1/4	6	84.0	42.0	36.0	10.0	19.5	28.8	19.5	9.3	18.5	13	10.6	9.8	17.0×18.5	-	58.0
AMB4-1/4-10	4	Rc1/4	10	106.5	52.8	57.2	10.0	19.8	29.1	19.8	9.3	18.5	13	10.6	9.8	17.0×18.5	-	67.0
AMB6-1/4-6	6	Rc1/4	6	96.0	48.0	44.0	11.5	20.8	30.1	20.8	9.3	18.5	15	13.0	12.6	17.0×18.5	-	79.0
AMB6-1/4-10	6	Rc1/4	10	122.0	61.0	70.0	11.5	21.1	30.4	21.1	9.3	18.5	15	13.0	12.6	17.0×18.5	-	96.0
AMB8-3/8-6	8	Rc3/8	6	106.6	52.8	51.0	12.5	23.0	33.5	23.0	10.5	21.0	16	15.5	14.6	19.0×21.0	-	92.0
AMB8-3/8-10	8	Rc3/8	10	136.5	68.3	82.0	12.5	23.0	33.5	23.0	10.5	21.0	16	15.5	14.6	19.0×21.0	-	117.0

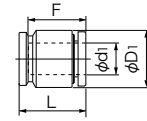


チューブキャップ

●ミリサイズ



品番	適用チューブ外径 (mm)	D ₁ (mm)	F チューブ挿入長さ (mm)	L (mm)	質量 (g)
ACC4	4	9.8	13	15.0	2.0
ACC6	6	12.6	15	16.9	3.0
ACC8	8	14.6	16	17.9	4.0
ACC10	10	17.5	19	21.7	6.0
ACC12	12	20.0	20	22.6	8.0



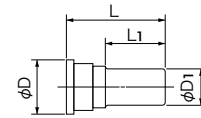
ブランクプラグ

●ミリサイズ



品番	D ₁ 挿入部分外径 (mm)	L (mm)	L ₁ (mm)	D (mm)	質量 (g)
BC4	4	28.0	15.5	7.7	0.8
BC6	6	28.0	16.0	9.7	1.2
BC8	8	29.0	16.0	11.7	1.7
BC10	10	32.0	17.7	14.0	2.5
BC12	12	34.0	20.4	16.0	3.8

⚠注意 材質:POM(難燃性樹脂ではありません)



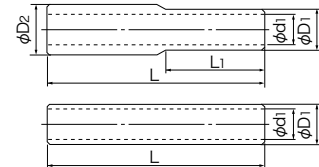
ニップル

●ミリサイズ



品番	D ₁ 挿入部分外径 (mm)	D ₂ 挿入部分外径 (mm)	d ₁ (mm)	L (mm)	L ₁ (mm)	質量 (g)
EN4	4	-	2.5	37.0	-	1.0
EN4-6	4	6	2.5	38.0	18.5	1.0
EN6	6	-	4.0	39.0	-	1.0
EN6-8	6	8	4.0	41.0	19.5	1.0
EN8	8	-	6.0	43.0	-	1.0
EN8-10	8	10	6.0	46.0	21.5	2.0
EN10	10	-	7.5	49.0	-	2.0
EN10-12	10	12	7.5	50.5	24.5	3.0
EN12	12	-	9.0	52.0	-	3.0

⚠注意 材質:POM(難燃性樹脂ではありません)



チューブ

クリーン
チューブ

加工チューブ

プッシュワン
継手

クイックシール
継手

クリーン継手
ケミフィット

竹のご継手

制御切替・着脱
シリーズ

治具・工具
付属品

技術資料

参考資料