

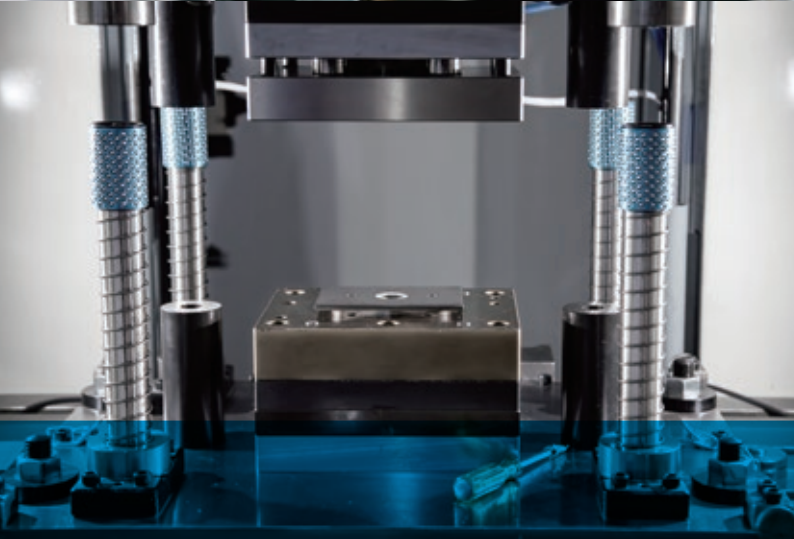


Invention & Innovation

**NITTA**

圧力分布測定システム

**プレリア i**



圧力分布の見える化をより簡易によりリーズナブルに

**ニッタ株式会社**

# プレリア i

≫ **概要** 超薄型約0.1mm厚のフィルム状センサシートに加わる圧力分布をPC・タブレット画面上において表示するシステムです。ソフトウェア機能を絞り、誰でも簡単に測定が可能です。

- ≫ **特長**
- Windows OSが搭載されたPC、タブレットに対応
  - 操作ボタンを上から順番に押していくだけで測定可能
  - センシングポイントは最大約2000点。高密度な圧力分布を表示
  - リアルタイムに圧力分布を表示、時系列変化の測定が可能
  - 最大100Hzのサンプリングで測定可能

## 測定画面

一つのデータファイルのみを表示し、より直感的な操作が可能  
13種類のセンサシートに対応

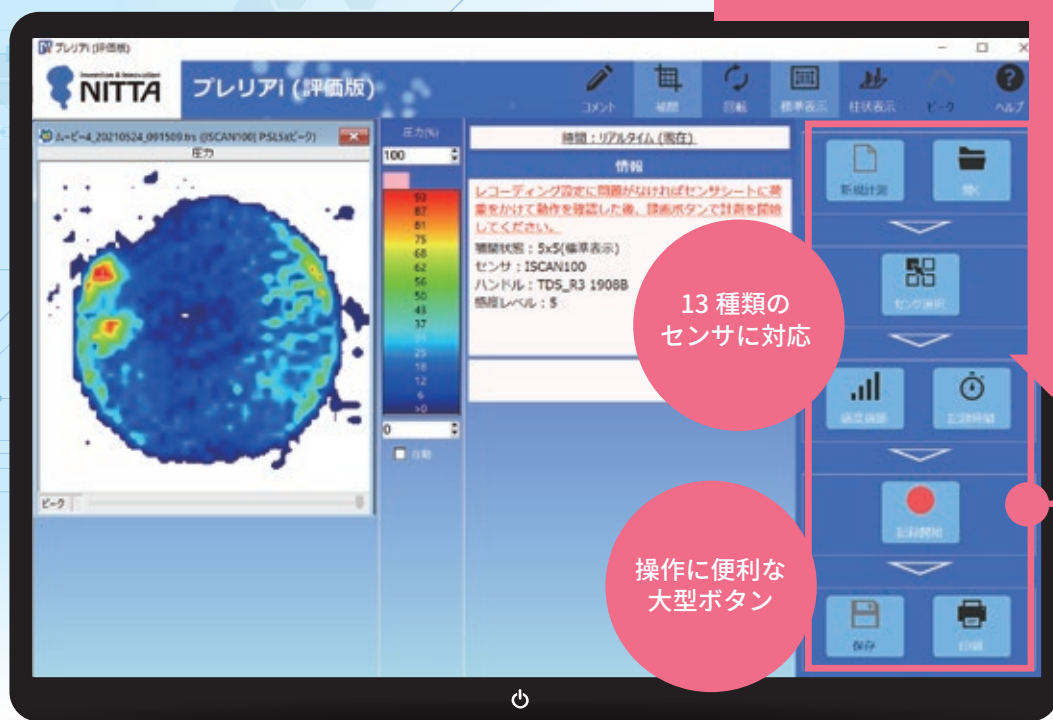
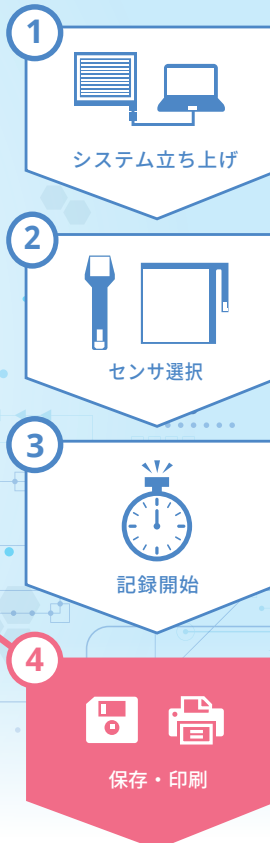
※カタログ裏面のセンサシート一覧をご参照ください。

上から順に操作ボタンを  
押していくだけ

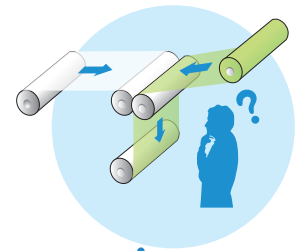
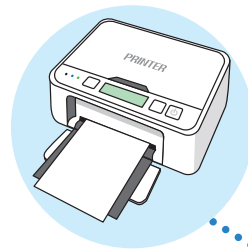
13種類の  
センサに対応

操作に便利な  
大型ボタン

## 測定手順



## ≫ 開発・製造分野におけるアプリケーション



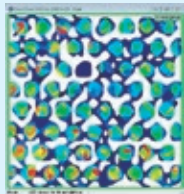
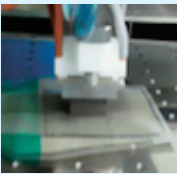
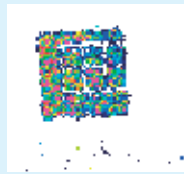
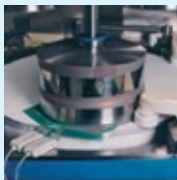
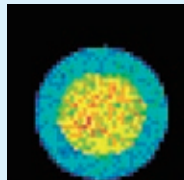
### 研磨実装

#### 半導体分野

研磨・ボンダー・洗浄ブラシ装置の  
圧分布バランス調整に

#### 適用

- ウェハグライディング
- ウェハポリッシング
- ウェハラッピング
- ウェハ接合
- IC ボンダーヘッド・コレット押圧
- PVC ブラシ押圧
- バックグランドテープ貼付け



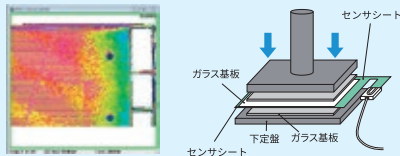
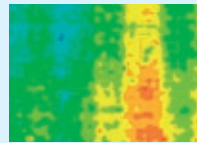
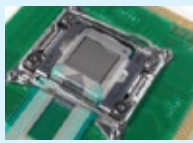
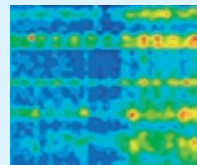
### 貼合圧着

#### 電気・電子・電池分野

超薄型センサー（約 0.1mm）で  
圧力分布変化を見える化

#### 適用

- MLCC 向積層プレス面圧
- スクリーン印刷機のスキージ押圧
- 液晶ガラス基板貼合せ
- 液晶カバーガラス貼付け
- 偏光板貼合せ
- タッチパネルモジュール貼合せ
- 積層プリント基板貼合せ
- COG/FOB 用 ACF 圧着
- ヒートシンク実装押圧
- 燃料電池セルスタック圧
- LiB 電極形成プレス
- LiB 用アルミラミネート
- 太陽電池用導電フィルム圧着



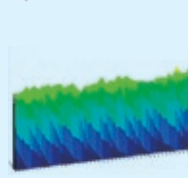
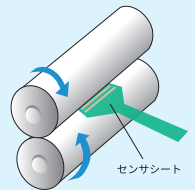
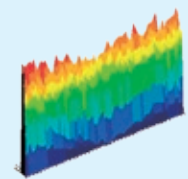
### ローラ間

#### プリンター・ コンバーティング分野

ニップ・タッチロールの  
接触圧力分布をリアルタイムに測定

#### 適用

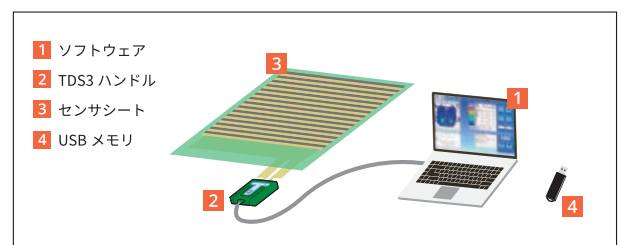
- 定着ロール間
- 紙送りロール間
- 転写ロール間
- サーマルヘッド
- 高性能フィルム向ニップロール間
- 各種カレンダーロール間



### ■ 動作に必要な環境

- コンピュータ本体 : IBM PC/AT 互換機
- CPU : 4 コア 2.0GHz 以上を推奨
- メモリ : 2GB 以上、4GB 以上を推奨
- ハードディスク : 1GB 以上の空き容量
- I/O ポート : USB ポート (Type A)
- OS : Windows 8.1 / 10
- ディスプレイ : 1280×768 以上の解像度を推奨

### ■ システム構成図

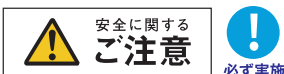


※PC・USB 変換アダプタはシステムに含まれません。

## ≫ センサシート一覧

センサ名称	測定ポイント数	感圧部サイズ (mm)	分解能 (mm)	最大測定圧力 (kPa)
I-SCAN10 × 10	100	12 × 12	1.27	(2.5) 250
I-SCAN40	1936	44 × 44	1	(H) 500
I-SCAN50		56 × 56	1.27	(2.5) 250 (H) 700 (R) 3500
I-SCAN75		84 × 84	1.91	(R) 2100
I-SCAN100		112 × 112	2.54	(0.5) 50 (H) 200 (R) 1300
I-SCAN150		165 × 165	3.75	(R) 1300
I-SCAN210		238 × 238	5.41	(0.8) 80 (H) 200 (R) 1300
#5027		27.9 × 27.9	0.65	345 3448
#5555		2288	457 × 56	1.27 × 8.79
A3-40	1936	319 × 44	1.0 × 7.3	700
A4-40		220 × 44	1.0 × 5.0	700
BIGMAT	2112	480 × 440	10	20 75 150 300
HUGE-MAT	1768	884 × 578	17	30

測定サイズ・圧力からセンサシートをお選びください。



安全にお使いいただくため、ご使用前に必ず「取扱説明書」をよくお読みください。

**ニッタ株式会社** 工業資材事業部 <https://www.nitta.co.jp/>

〒104-0061 東京都中央区銀座 8-2-1 TEL:03-6744-2720 FAX:03-6744-2721

代理店