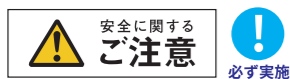




※このカタログに掲載している内容は、予告なく変更される場合があります



安全にお使いいただくため、ご使用前に必ず「取扱説明書」をよくお読みください。

ニッタ株式会社

デバイス機能材事業グループ 技術営業部

東京 〒104-0061 東京都中央区銀座 8-2-1
 TEL:03-6744-2720 FAX:03-6744-2721

<https://www.nitta.co.jp>
 E-Mail:sensor-info@nitta.co.jp

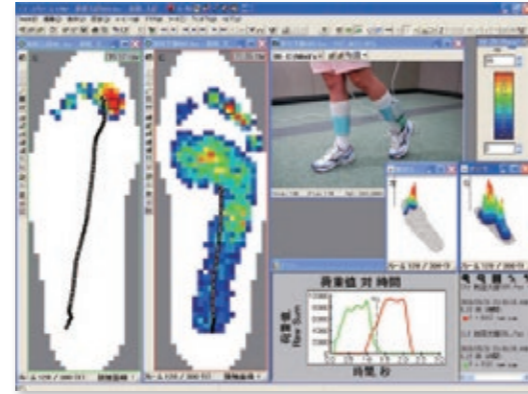
代理店

足圧分布測定を高速にサンプリング。ソフトウェアに新解析機能追加！

F- スキャンIIは足裏の圧力分布を動的に測定するシステムです。
極めて薄く、高解像度のF- スキャンIIセンサにより、
足圧、歩行の状態確認や足底挿板等の設計・適合評価に威力を発揮します。

≫ 特長

- 厚さ約0.15mmの超薄型センサシート。靴内にも簡単に装着可能
- 多くのセンシングポイント「最大955点」により
高密度な圧力分布測定が可能
- 最大750Hzの高速サンプリング
- センサシートは足のサイズに合わせて自由にトリミング可能
- 測定データはASCII、AVI、JPEG、MATLAB形式での保存が可能
- 軽量・小型化のハードウェア



≫ 用途

- 術前・術後の比較評価
- 運動機能訓練前後の比較評価
- 異常歩行の確認
- 足の機能低下の確認
- 整形靴の矯正効果の確認
- 足底挿板、インソール等の設計・評価

≫ メリット

- 靴の中の足状態を管理できます
- 整形靴等の性能を向上できます
- 矯正の調整にかかる回数と時間を減らし顧客満足の向上とコストの削減ができます
- 保険請求（250点）のためのドキュメンテーションあるいはサービス料請求のためのレポートに利用できます

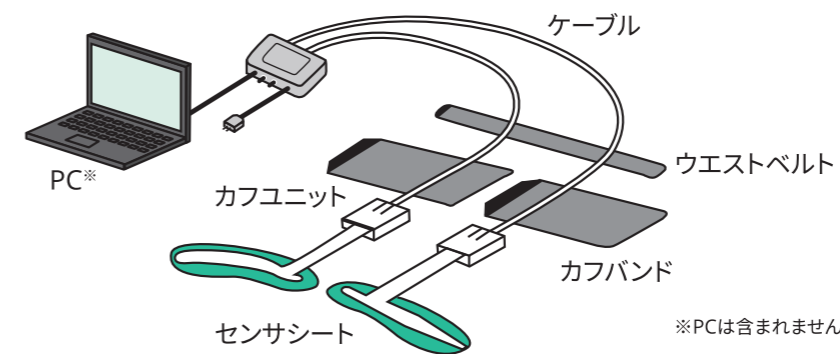
≫ システム内容

品名	数量	仕様
センサシート (F-スキャンIIセンサシート)	20枚	最大センサセル数：955（片足） 測定圧力範囲：50～500kPa。
センサハンドル (VersaTekカフユニット)	2個	奥行98.4×幅66.8×高さ25.4mm/重さ106g/ 電源ランプ、センサ接続ランプ
インターフェース (VersaTek 2ポートハブ)	1式	奥行146.0×幅119.4×高さ34.3mm/重さ236g/ 電源ランプ、USBランプ、カフポートランプ（電源・通信）
USBケーブル	1本	約3m
カフケーブル	2本	約7.6m
ソフトウェア	1式	F-スキャンIIソフトウェア
取扱説明書	1式	F-スキャンIIユーザーズマニュアル
クイックガイド	1式	F-スキャンIIクイックガイド
その他付属品	1式	カフバンド2個、ウエストベルト1本



センサシート

≫ F- スキャンII システム接続図

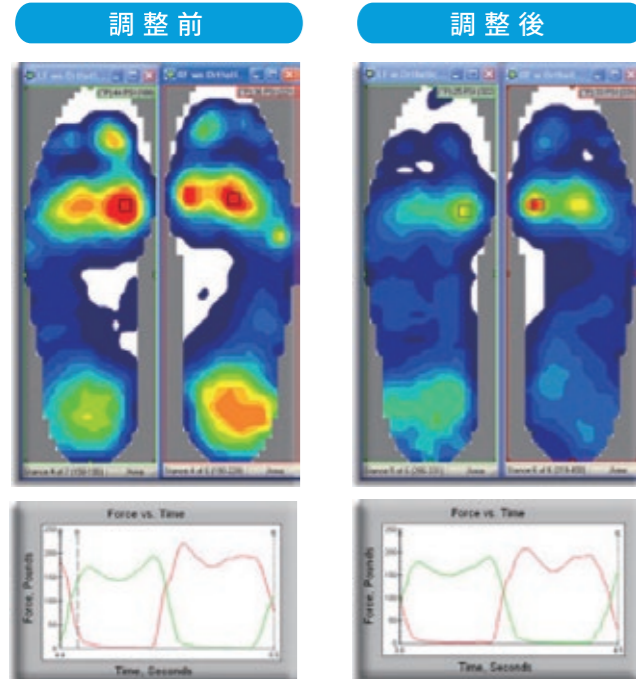


※PCは含まれません



システム内容

ソフトウェアがバージョンアップ、力積と時間積分、荷重中心の移動速度表示など新機能を追加



主なソフトウェア機能

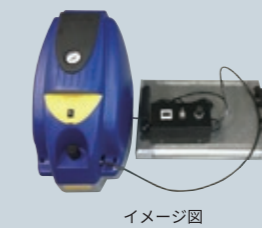
- リアルタイム及び取得済みデータの2D及び3D表示
- 圧力値表示およびグラフ表示
- 荷重と時間の積分表示
- 荷重中心点及び軌跡表示

新解析機能

- FTI（荷重×時間 力積）とPTI（圧力×時間 積分）が表示可能
- 複数の立脚期における圧力分布を解析（グラフ/表、レポート作成）
- 複数のピーク圧力を解析（グラフ/表、レポート作成）
- 荷重中心の移動速度グラフ化が可能に
- ビデオカメラの選択と音声の取り込み

■ オプション

- ブラダテスタBDS-B01
(センサ補正用加圧器)
加圧面積200×300mm
※これ以上のサイズは使用できません。
- 足圧解析ソフト
TAM (Timing Analysis Module)



イメージ図

ご使用できるPCの条件（すべてのPCの動作を保証するものではありません。）

- CPU：Pentium2GHz以上
- RAM：1GB以上の空き物理メモリ
- HDD：1GB以上の空き容量
- CD-ROMドライブ、USB2.0ポートを装備していること
- OS：Windows8・10

※Windows 8・10はMicrosoft社の商標です。

下肢荷重検査用 診療報酬250点
医療機器届出番号 29B3X00007-000007

※リースに関しましては、弊社の紹介するリース会社もしくはお客様指定のリース会社との契約になります。