

# Q.D.C. 103シリーズ

空気圧・油圧用マイクロカップラー

POINT

- プッシュ・トゥ・コネクト方式です。カップラー側とニップル側の接続は、押し込むだけのワンタッチ接続です。
- カップラー側に自動開閉バルブを内蔵しています。カップラーとニップルの接続を行うと、自動的にカップラー側のバルブが開きます。
- 101シリーズより更にコンパクトです。竹のご継手一体型をラインナップしており、U5チューブに直接接続が可能です。
- 無電解ニッケルめっき処理を施しています。表面状態の劣化が少なく、流体への銅イオンの溶出も防止します。



## ● 品番表示例

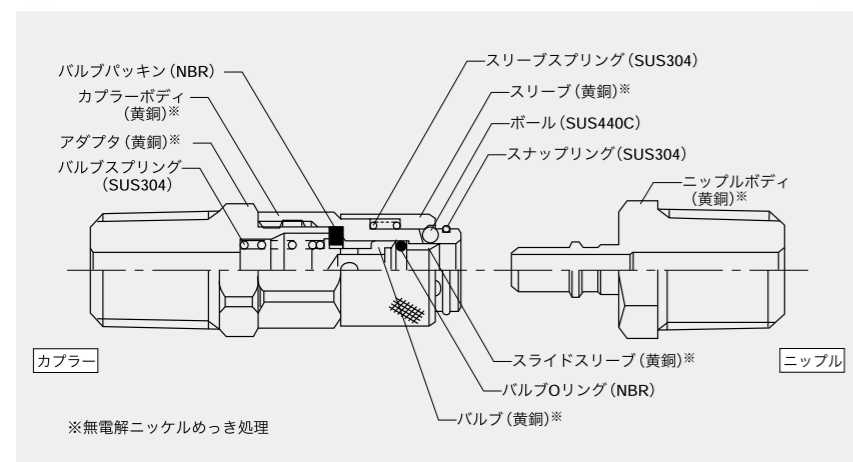
103 C - M5

取付側形状・サイズ

C=カップラー、N=ニップル

Q.D.C. 103シリーズ

## ● 断面構造図



## ● 使用流体・使用温度範囲

使用流体	使用温度範囲
空気	-20℃～+80℃
水	0℃～+80℃
一般作動油	-20℃～+80℃

## ● 圧力条件

最高使用圧力 : 1.0MPa  
 負圧性能 : -99.975kPa

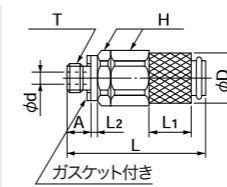
## ■ 使用上の注意事項

- ▲ **注意** チューブの使用条件と継手の使用条件が異なる場合、同項目を両方が満足する範囲内でご使用ください。
- ▲ **注意** カップラーとニップルの組合せにおいては、他社製品との互換性はありません。
- ▲ **注意** チューブの取り外し時や、カップラーとニップルの着脱時は、必ず無加圧状態にしてから行ってください。
- ▲ **注意** カップラーをロータリージョイントやスィッチジョイントの代替として回転して使用しないでください。
- ▲ **注意** 水で使用する場合は、凍結しないようにご注意ください。
- ▲ **注意** 金属粉や砂塵の多い場所では使用しないでください。作動不良などの不具合により故障の原因となります。
- ▲ **注意** 残圧を抜かず接続、分離すると破損、事故の恐れがあります。また、残圧を抜くときに先端をハンマーなどで叩くことは避けてください。
- ▲ **注意** Oリングの磨耗や劣化による漏れが生じた場合は本体ごと新しいものと交換してください。

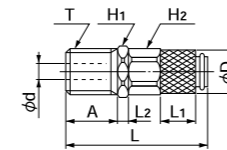
☞ 制御・切替・着脱シリーズ製品共通の注意事項はP.137をご参照ください。

# カップラー

## ■ コネクタタイプ

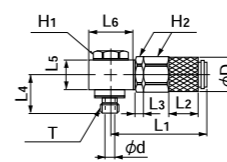


品番	T ねじ サイズ (M)	L (mm)	L1 (mm)	L2 (mm)	A (mm)	H 二面幅 (mm)	D (mm)	d (mm)	質量 (g)
103C-M5	M5×0.8	25.0	8.0	2.5	4.0	9.0	9.5	2.5	8.0

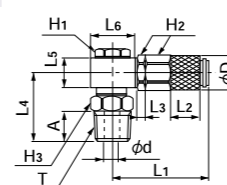


品番	T ねじ サイズ (R)	L (mm)	L1 (mm)	L2 (mm)	A (mm)	H1 二面幅 (mm)	H2 二面幅 (mm)	D (mm)	d (mm)	質量 (g)
103C-2M	R1/8	31.0	8.0	3.0	11.0	10.0	9.0	9.5	3.0	13.0

## ■ エルボタイプ

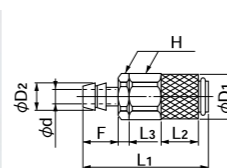


品番	T ねじ サイズ (M)	L1 (mm)	L2 (mm)	L3 (mm)	L4 (mm)	L5 (mm)	L6 (mm)	H1 二面幅 (mm)	H2 二面幅 (mm)	D (mm)	d (mm)	質量 (g)
103C-M5UL	M5×0.8	26.0	8.0	2.5	10.0	8.0	12.0	8.0	9.0	9.5	2.0	15.0



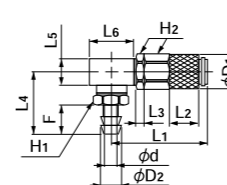
品番	T ねじ サイズ (R)	L1 (mm)	L2 (mm)	L3 (mm)	L4 (mm)	L5 (mm)	L6 (mm)	A (mm)	H1 二面幅 (mm)	H2 二面幅 (mm)	H3 二面幅 (mm)	D (mm)	d (mm)	質量 (g)
103C-2MUL	R1/8	26.0	8.0	2.5	19.0	8.0	12.0	8.5	8.0	9.0	10.0	9.5	4.2	21.0

## ■ U5チューブ専用 バーブタイプ



品番	適用 チューブ タイプ	L1 (mm)	L2 (mm)	L3 (mm)	F (mm)	H 二面幅 (mm)	D1 (mm)	D2 (mm)	d (mm)	質量 (g)
103C-25H	U5-4-4×2.5	26.0	8.0	2.5	6.5	9.0	9.5	3.5	1.5	7.5
103C-40H	U5-4-6×4	27.5	8.0	2.5	8.0	9.0	9.5	5.7	3.0	8.0

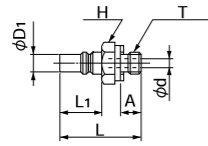
## ■ U5チューブ専用 バーブエルボタイプ



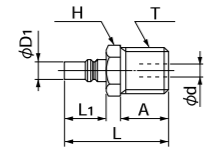
品番	適用 チューブ タイプ	L1 (mm)	L2 (mm)	L3 (mm)	L4 (mm)	L5 (mm)	L6 (mm)	F (mm)	H1 二面幅 (mm)	H2 二面幅 (mm)	D1 (mm)	D2 (mm)	d (mm)	質量 (g)
103C-25HL	U5-4-4×2.5	26.0	8.0	2.5	16.0	8.0	12.0	6.5	8.0	9.0	9.5	3.5	1.5	15.0
103C-40HL	U5-4-6×4	26.0	8.0	2.5	17.5	8.0	12.0	8.5	8.0	9.0	9.5	5.7	3.0	15.5

ニップル

■ コネクタタイプ

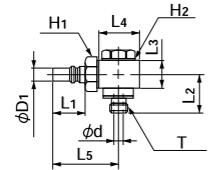


品番	T ねじ サイズ (M)	L (mm)	L <sub>1</sub> (mm)	A (mm)	H 二面幅 (mm)	D <sub>1</sub> (mm)	d (mm)	質量 (g)
103N-M5	M5×0.8	17.5	9.0	4.0	8.0	3.5	2.5	2.5

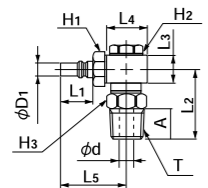


品番	T ねじ サイズ (R)	L (mm)	L <sub>1</sub> (mm)	A (mm)	H 二面幅 (mm)	D <sub>1</sub> (mm)	d (mm)	質量 (g)
103N-2M	R1/8	23.0	9.0	11.0	10.0	3.5	3.0	8.0

■ エルボタイプ

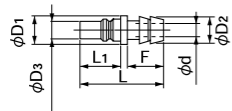


品番	T ねじ サイズ (M)	L <sub>1</sub> (mm)	L <sub>2</sub> (mm)	L <sub>3</sub> (mm)	L <sub>4</sub> (mm)	L <sub>5</sub> (mm)	H <sub>1</sub> 二面幅 (mm)	H <sub>2</sub> 二面幅 (mm)	D <sub>1</sub> (mm)	d (mm)	質量 (g)
103N-M5UL	M5×0.8	9.0	10.0	8.0	12.0	18.5	8.0	8.0	3.5	2.0	9.5



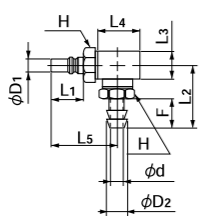
品番	T ねじ サイズ (R)	L <sub>1</sub> (mm)	L <sub>2</sub> (mm)	L <sub>3</sub> (mm)	L <sub>4</sub> (mm)	L <sub>5</sub> (mm)	A (mm)	H <sub>1</sub> 二面幅 (mm)	H <sub>2</sub> 二面幅 (mm)	H <sub>3</sub> 二面幅 (mm)	D <sub>1</sub> (mm)	d (mm)	質量 (g)
103N-2MUL	R1/8	9.0	19.0	8.0	12.0	18.5	8.5	8.0	8.0	10.0	3.5	4.2	15.5

■ U5チューブ専用 バープタイプ



品番	適用 チューブ タイプ	L (mm)	L <sub>1</sub> (mm)	F (mm)	D <sub>1</sub> (mm)	D <sub>2</sub> (mm)	D <sub>3</sub> (mm)	d (mm)	質量 (g)
103N-25H	U5-4-4×2.5	17.0	9.0	6.5	6.0	3.5	3.5	1.5	1.0
103N-40H	U5-4-6×4	18.5	9.0	8.0	6.0	5.7	3.5	3.0	1.5

■ U5チューブ専用 バープエルボタイプ



品番	適用 チューブ タイプ	L <sub>1</sub> (mm)	L <sub>2</sub> (mm)	L <sub>3</sub> (mm)	L <sub>4</sub> (mm)	L <sub>5</sub> (mm)	F (mm)	H <sub>1</sub> 二面幅 (mm)	D <sub>1</sub> (mm)	D <sub>2</sub> (mm)	d (mm)	質量 (g)
103N-25HL	U5-4-4×2.5	9.0	16.0	8.0	12.0	18.5	6.5	8.0	3.5	3.5	1.5	9.5
103N-40HL	U5-4-6×4	9.0	17.5	8.0	12.0	18.5	8.0	8.0	3.5	5.7	3.0	10.0