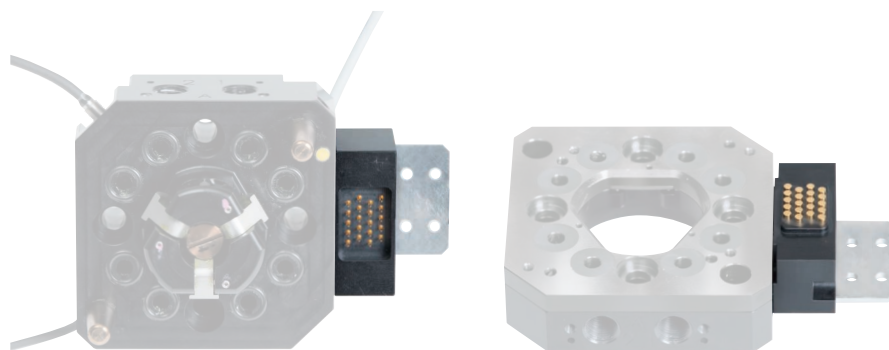


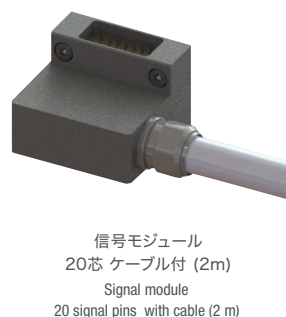
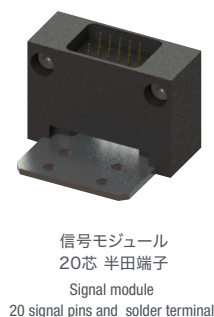
Sモジュール

S modules

(NITTAOMEGA type S35-S、type S50-S、type M100-S用) (For NITTAOMEGA type S35-S, type S50-S, type M100-S)



モジュール取付例 Example module installation

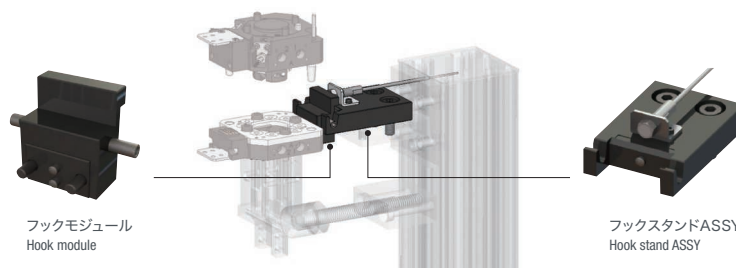


NITTAOMEGA type S35-S専用

Only for NITTAOMEGA type S35-S

ツール側ATCのフックモジュールを、置台側フックスタンドASSYのセンサが検出し、在席確認

The sensor of the hook stand on the stand detects the ATC tool side hook module and confirms that the hook module is on the hook stand



モジュールタイプ Module type	ロボット側/ツール側 Robot side / Tool side	標準品型式 Standard part number	定格電圧 Rated voltage	質量 ^{※1} Weight ^{*1}	仕様 Specification	材質 Material
信号モジュール Signal module	ロボット側 Robot side	SMRS20-000	DC30V以下 DC30V or less	0.04kg	半田端子仕様 3A : 20本 Solder terminal spec, 3A: 20 signal pins	耐電樹脂 Voltage-proof resin
	ツール側 Tool side	SMTS20-000	DC30V以下 DC30V or less	0.04kg		耐電樹脂 Voltage-proof resin
	ロボット側 Robot side	SMRS20-001	DC30V以下 DC30V or less	0.4kg	ケーブル付(2m) 仕様 3A : 20本 With cable(2m) spec, 3A: 20 signal pins	耐電樹脂 Voltage-proof resin
	ツール側 Tool side	SMTS20-001	DC30V以下 DC30V or less	0.4kg		耐電樹脂 Voltage-proof resin
フックモジュール ^{※2} Hook module ^{*2}	ツール側 Tool side	SMTU00-000	—	0.59kg	—	銅 Steel
フックスタンドASSY ^{※2} Hook stand ASSY ^{*2}	置台側 Tool stand side	HSAC-U01-00	—	—	ツール検出センサ : 有り 検出範囲 : 2±0.2mm Tool detection sensor: Yes Detection range: 2±0.2mm	—

※1. 質量はおおよその数値となっております。

*1. The weight is an approximate figure.

※2. NITTAOMEGA type S35-S 専用となります。

*2. This is only for NITTAOMEGA type S35-S.