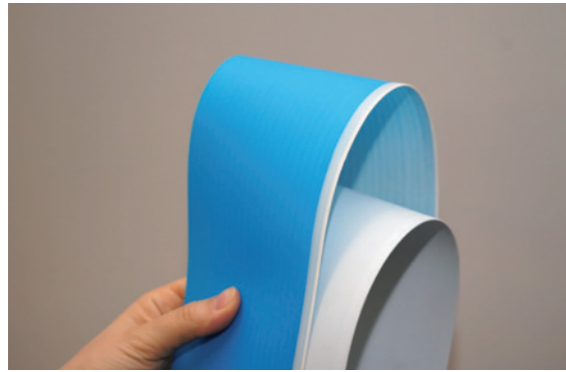


## プロテクトシール加工



食品搬送用ベルトの耳ほつれによる  
異物混入対策に、端部処理として、  
ニッタの「プロテクトシール」をおすすめします。

製品を安全に、安心してご使用いただくために ※ご使用前に必ずお読みいただき、必ずお守りください。

■この取扱説明書および商品には、安全にご使用いただくために、いろいろな表示をしています。 ■「表示」を無視して、誤った取扱いをすることによって生じる内容を、次のように区分しています。  
■内容(表示・図記号)を良く理解してから本文をお読みになり、記載事項をお守りください。

シンボルマークと区分 シグナルワード	内容の基準
<b>危険</b>	この表示を無視して、誤った取扱いをした場合、人が死亡または重傷を負う危険が切迫して生じることがあります。
<b>警告</b>	この表示を無視して、誤った取扱いをした場合、人が死亡または重傷を負う可能性があります。
<b>注意</b>	この表示を無視して、誤った取扱いをした場合、人が傷害を負う可能性および物的損害が発生する可能性があります。

### 1. 機能・性能上の留意点について。

- 危険**  
●吊り具、牽引具として使用しないでください。
- 警告**  
●カタログ類に記載されている許容範囲（ブリー径、張力、温度、耐薬品など）外では、使用しないでください。  
●未包装の食品を搬送する場合は、食品衛生法（厚生省告示第370号）に適合しているベルトをご使用ください。

### 2. 保管・輸送について。

- 警告**  
●火気は厳禁です。  
●重量の有るベルトは、倒れたり、転がらない様、適切な治具やストッパを用いて保管してください。
- 注意**  
●ベルトは直射日光や高温、多湿な場所を避け、布、シートなどでカバーして保管してください。  
●納入時の袋に包装したままで保管してください。  
●異常な歪みを与えた状態での保管・輸送をしないでください。

### 3. ベルト取り付け時および日常の使用時の留意点について。

- 危険**  
●コンベヤ運転中は、ローラやブリーなどに、衣服や体の一部を巻き込まれたり、挟み込まれない様にしてください。  
●ベルトの保守、点検、交換作業は必ずスイッチを切り、機械の停止を確認した上で行ってください。
- 警告**  
●ベルトをクリーニング(清掃)する場合は、人体に有害な薬品は使用しないでください。  
●新品ベルトに交換した際は、必ず試運転を行い、張力または、伸張率調整および走行調整を行ってください。  
●ベルトの異音、蛇行、片寄り、スリップ等が発生した場合は、直ちにベルトを停止し、点検してください。

### 4. 工事（取り付け・エンドレス）関連について。

- 警告**  
●溶剤や接着剤を使用する時は、十分換気をしてください。  
また、作業現場での火気は厳禁です。  
●溶剤や接着剤を現場に放置しないでください。
- 注意**  
●ベルトメーカーが定めている材料、方法、手順に従って、工事(取り付け・エンドレス加工など)を行ってください。

### 5. 使用済み品の取り扱いについて。

- 警告**  
●火気のある場所に放置しないでください。
- 注意**  
●ベルトを燃やさないでください。有害なガスが発生するものもあります。  
●産業廃棄物として、適法に処分してください。



## ニッタ株式会社

工業資材事業部 <http://www.nitta.co.jp>

本社 〒556-0022 大阪市浪速区桜川4-4-26 TEL.06-6563-1221(代) FAX.06-6563-1222



代理店

東京支店	〒104-0061 東京都中央区銀座8-2-1	TEL.03-6744-2705	FAX.03-6744-2706
名古屋支店	〒450-0003 名古屋市中村区名駅南1-17-23	TEL.052-589-1311	FAX.052-566-2008
福岡営業所	〒812-0011 福岡市博多区博多駅前2-11-26	TEL.092-473-6651	FAX.092-474-2658
北陸営業所	〒920-0024 金沢市西念1-1-3	TEL.076-265-6235	FAX.076-223-6411
静岡営業所	〒420-0837 静岡市葵区日出町2-1	TEL.054-254-2133	FAX.054-254-2136

B-FA-11 20112000T

本カタログの仕様は、改良などにより予告なしに変更することがあります。

## ニッタ株式会社



# コンベヤベルト 製品ラインナップ

用途	ベルトタイプ	厚さ [mm]	表面		裏面		最小プリー径 [mm]
			材質	形状 / 色 摩擦係数	材質	形状 / 色 摩擦係数	
食品直のり・ベルト洗浄	WEXU-7ANS	1.0	耐湿熱抗菌防カビ ポリウレタン	梨地 / 白 0.4 ~ 0.5	特殊帆布	帆布 / 白 0.15 ~ 0.2	15 (ナイフエッジ R2)
	WEXU-14ANS	1.6	耐湿熱抗菌防カビ ポリウレタン	梨地 / 白 0.4 ~ 0.5	特殊帆布	帆布 / 白 0.15 ~ 0.2	25 (ナイフエッジ R5)
	SWEXU-16B-G	1.6	耐湿熱抗菌防カビ ポリウレタン	鏡面 / 白 0.5 ~ 0.6	耐湿熱抗菌防カビ ポリウレタン	鏡面 / 白 0.5 ~ 0.6	70
	LBEU-6ANF	0.75	耐湿熱抗菌防カビ ポリウレタン	梨地 / 青 0.4 ~ 0.5	ポリエステル帆布	帆布 / 白 0.2 ~ 0.25	15 (ナイフエッジ R2)
	LBEU-12ANF-2	1.3	耐湿熱抗菌防カビ ポリウレタン	梨地 / 青 0.4 ~ 0.5	ポリエステル帆布	帆布 / 白 0.2 ~ 0.25	20 (ナイフエッジ R5)
	LBEU-12BNF	1.6	耐湿熱抗菌防カビ ポリウレタン	鏡面 / 青 0.7 ~ 0.8	耐湿熱抗菌防カビ ポリウレタン	梨地 / 青 0.4 ~ 0.5	25
	WEU-6ANF	0.75	耐湿熱抗菌防カビ ポリウレタン	梨地 / 白 0.4 ~ 0.5	ポリエステル帆布	帆布 / 白 0.2 ~ 0.25	15 (ナイフエッジ R2)
	WEU-12ANF	1.4	耐湿熱抗菌防カビ ポリウレタン	梨地 / 白 0.4 ~ 0.5	ポリエステル帆布	帆布 / 白 0.2 ~ 0.25	20 (ナイフエッジ R5)
	WEU-12ANF-2	1.3	耐湿熱抗菌防カビ ポリウレタン	梨地 / 白 0.4 ~ 0.5	ポリエステル帆布	帆布 / 白 0.2 ~ 0.25	20 (ナイフエッジ R5)
	WEU-12BNF	1.6	耐湿熱抗菌防カビ ポリウレタン	梨地 / 白 0.4 ~ 0.5	耐湿熱抗菌防カビ ポリウレタン	梨地 / 白 0.4 ~ 0.5	25
	WEU-12CNF	1.7	耐湿熱抗菌防カビ ポリウレタン	梨地 / 白 0.4 ~ 0.5	耐湿熱抗菌防カビ ポリウレタン	C布目付 / 白 0.4 ~ 0.5	25
	SWEU-6ANF	0.7	耐湿熱抗菌防カビ ポリウレタン	鏡面 / 白 0.7 ~ 0.8	ポリエステル帆布	帆布 / 白 0.2 ~ 0.25	15 (ナイフエッジ R2)
	SWEU-12ANF	1.3	耐湿熱抗菌防カビ ポリウレタン	鏡面 / 白 0.7 ~ 0.8	耳ホツレ防止 ポリエステル帆布	帆布 / 白 0.2 ~ 0.25	20 (ナイフエッジ R5)
	LBEUTW-6ANF-2	1.2	耐湿熱抗菌防カビ ポリウレタン	TW目付 / 青 0.4 ~ 0.5	耳ホツレ防止 ポリエステル帆布	帆布 / 白 0.2 ~ 0.25	15 (ナイフエッジ R2)
	LBEUC-12CNF	2.0	耐湿熱抗菌防カビ ポリウレタン	C布目付 / 青 0.4 ~ 0.5	耐湿熱抗菌防カビ ポリウレタン	C布目付 / 青 0.4 ~ 0.5	25
	GEUTW-6ANF	1.2	耐湿熱抗菌防カビ ポリウレタン	TW布目付 / 黄緑 0.4 ~ 0.5	低収縮・耳ホツレ防止 ポリエステル帆布	帆布 / 白 0.2 ~ 0.25	15 (ナイフエッジ R2)
	GEUC-12CNF	2.0	耐湿熱抗菌防カビ ポリウレタン	C布目付 / 黄緑 0.4 ~ 0.5	耐湿熱抗菌防カビ ポリウレタン	C布目付 / 黄緑 0.4 ~ 0.5	25
	検査・梱包	WU-8A-G	1.2	ポリウレタン	平滑 / 白 0.5 ~ 0.6	ポリエステル帆布	帆布 / 白 0.2 ~ 0.3
GEU-12ANF		1.3	耐湿熱抗菌防カビ ポリウレタン	梨地 / 緑 0.4 ~ 0.5	耳ホツレ防止 ポリエステル帆布	帆布 / 白 0.2 ~ 0.25	20 (ナイフエッジ R5)

標準伸張率 [%]	標準安定時張力 [N/mm]	耐次亜塩素酸ナトリウム	耐湿熱抗菌防カビ	耳ほつれ防止	帯電防止	特長	質量 [kg/m <sup>2</sup> ]	標準製作最大幅 [mm]	使用温度範囲 [°C]
0.5	0.8	○	○	○	○	高機能ベルト 物理収縮防止 熱収縮防止	1.2	1000	-20~+100 (連続使用の場合は-20~80°C)
0.5	2.3	○	○	○	○	高機能ベルト 物理収縮防止 熱収縮防止	1.9	1000	-20~+100 (連続使用の場合は-20~80°C)
0.5	3	○	○		○	高機能ベルト	2.0	1500	-20~+100 (連続使用の場合は-20~80°C)
0.5	0.5	○	○	○	○	高機能ベルト 熱収縮防止	0.8	1500	-30~+100 (連続使用の場合は-20~80°C)
0.5	2	○	○	○	○	高機能ベルト	1.3	1500	-30~+100 (連続使用の場合は-20~80°C)
0.5	1	○	○	○	○	高機能ベルト 物理収縮防止 熱収縮防止	1.7	1500	-30~+100 (連続使用の場合は-20~80°C)
0.5	0.5		○	○	○	熱収縮防止	0.8	1500	-30~+100 (連続使用の場合は-20~80°C)
0.5	1		○	○	○	熱収縮防止	1.3	1500	-30~+100 (連続使用の場合は-20~80°C)
0.5	2		○	○	○	熱収縮防止	1.3	1500	-30~+100 (連続使用の場合は-20~80°C)
0.5	1		○	○	○	物理収縮防止 熱収縮防止	1.7	1500	-30~+100 (連続使用の場合は-20~80°C)
0.5	1		○	○	○	物理収縮防止 熱収縮防止	1.6	1500	-30~+100 (連続使用の場合は-20~80°C)
0.3	0.6		○	○	○		0.7	1500	-30~+100 (連続使用の場合は-20~80°C)
0.5	2		○	○	○		1.3	1500	-30~+100 (連続使用の場合は-20~80°C)
0.5	0.5	○	○	○	○	熱収縮防止	1.0	1500	-30~+100 (連続使用の場合は-20~80°C)
0.5	1	○	○	○	○	物理収縮防止 熱収縮防止	1.9	1500	-30~+100 (連続使用の場合は-20~80°C)
0.5	0.5		○	○	○	熱収縮防止	1.0	1500	-30~+100 (連続使用の場合は-20~80°C)
0.5	1		○	○	○	物理収縮防止 熱収縮防止	1.9	1500	-30~+100 (連続使用の場合は-20~80°C)
0.5	2				○	広幅対応 2000mm	1.2	2000	-20~+80
0.5	2		○	○	○		1.3	1500	-30~+100 (連続使用の場合は-20~80°C)

# コンベヤベルト 製品ラインナップ

用途	ベルトタイプ	厚さ [mm]	表面		裏面		最小 プリー径 [mm]
			材質	形状 / 色 摩擦係数	材質	形状 / 色 摩擦係数	
耐熱 非粘着	SI-6A	1.0	シリコーンゴム	平滑 / 白 0.9 ~ 1.0	ポリエステル帆布	帆布 / 白 0.2 ~ 0.25	15
	SI-12A	1.2	シリコーンゴム	平滑 / 白 0.9 ~ 1.0	ポリエステル帆布	帆布 / 白 0.2 ~ 0.25	30
	WP-8BK	1.7	ポリエステル エラストマー	梨地 / 白 0.3 ~ 0.35	ポリエステル エラストマー	梨地 / 白 0.3 ~ 0.35	100※1
非粘着	LBEUF-12B-G	1.75	PTFE シート	平滑 / 灰色 0.1 ~ 0.15	耐湿熱抗菌防カビ ポリウレタン	梨地 / 青 0.7 ~ 0.8	50
	GUF-6AK	0.8	PTFE シート	平滑 / 灰色 0.1 ~ 0.15	ポリエステル帆布	帆布 / 白 0.2 ~ 0.25	30
	GUF-12A-G	1.5	PTFE シート	平滑 / 灰色 0.1 ~ 0.15	ポリエステル帆布	帆布 / 白 0.2 ~ 0.3	50
	WEUS-12D-G	1.2	ポリエステル帆布 シリコン含浸	含侵帆布 / 白 0.2 ~ 0.25	ポリエステル帆布	帆布 / 白 0.2 ~ 0.25	20
	WGF-4B-G	0.8	フッ素樹脂	平滑 / 白 0.3 ~ 0.4	フッ素樹脂	平滑 / 白 0.3 ~ 0.4	70
	WEUK-12A-G	1.3	ポリウレタン	絹目付 / 白 0.5 ~ 0.6	ポリエステル帆布	帆布 / 白 0.2 ~ 0.3	15
傾斜 搬送	GUM-7ANL	1.15	ポリウレタン	M布目付 / 緑 0.4 ~ 0.5	低騒音 ポリエステル帆布	帆布 / 白 0.2 ~ 0.25	15 (ナイフエッジ R2)
	GUSRB-7ANL	1.6	低硬度 ポリウレタン	縦溝目付 / 緑 1.0 以上	低騒音 ポリエステル帆布	帆布 / 白 0.2 ~ 0.25	30
滑り性	WU-4D-G	0.45	ポリエステル帆布	帆布 / 白 0.2 ~ 0.3	ポリエステル帆布	帆布 / 白 0.2 ~ 0.3	15 (ナイフエッジ R2)
	WU-7DFT	0.8	ポリエステル帆布	帆布 / 白 0.2 ~ 0.25	ポリエステル帆布	帆布 / 白 0.2 ~ 0.25	15
	WU-8D-G	1.0	ポリエステル帆布	帆布 / 白 0.2 ~ 0.3	ポリエステル帆布	帆布 / 白 0.2 ~ 0.3	15
	WUH-6ANF	0.75	高硬度ポリウレタン	梨地 / 白 0.3 ~ 0.4	ポリエステル帆布	帆布 / 白 0.2 ~ 0.25	20
	WUH-12ANF	1.3	高硬度ポリウレタン	梨地 / 白 0.3 ~ 0.4	ポリエステル帆布	帆布 / 白 0.2 ~ 0.25	20
トラフ 搬送	WEUT-12ANF-2	1.6	耐湿熱抗菌防カビ ポリウレタン	梨地 / 白 0.4 ~ 0.5	ポリエステル帆布	帆布 / 白 0.2 ~ 0.25	20
	WEUT-12BNF-2	2.0	耐湿熱抗菌防カビ ポリウレタン	梨地 / 白 0.4 ~ 0.5	耐湿熱抗菌防カビ ポリウレタン	梨地 / 白 0.4 ~ 0.5	25
	WEUT-12CNF-2	2.0	耐湿熱抗菌防カビ ポリウレタン	梨地 / 白 0.4 ~ 0.5	耐湿熱抗菌防カビ ポリウレタン	C布目付 / 白 0.4 ~ 0.5	25

※1 融着継手の場合70φ

標準 伸張率 [%]	標準安定時 張力 [N/mm]	耐湿熱 抗菌 防カビ	耳ほつれ 防止	帯電 防止	特長	質量 [kg/m <sup>2</sup> ]	標準製作 最大幅 [mm]	使用温度範囲 [°C]
0.3	0.6		○	○	耐熱 離型性 傾斜搬送	0.7	960	-20~+150
0.5	2		○	○	耐熱 離型性 傾斜搬送	1.4	960	-20~+150
0.3	1.5				耐熱 離型性	2.0	1500	-20~+120
0.5	2	○		○	離型性	2.0	1000	-20~+80
0.3	0.6				離型性	0.8	1000	-20~+80
0.5	2			○	離型性	1.6	1000	-20~+80
0.5	2			○	離型性	0.9	1400	-20~+80
0.5	1.5			○	離型性	0.9	1400	-20~+80
0.5	1.5			○	離型性	1.2	1400	-20~+80
0.3	0.6			○	低騒音 高横剛性	0.9	1500	-20~+80
0.3	0.6			○	傾斜搬送 低騒音	1.1	1500	-20~+80
0.5	1			○	低摩擦	0.25	2000	-20~+80
0.3	0.6			○	低摩擦 高横剛性	0.75	1500	-20~+80
0.5	2			○	低摩擦	0.9	2000	-20~+80
0.5	0.5		○	○	低摩擦	0.8	1500	-20~+80
0.5	2		○	○	低摩擦	1.3	1500	-20~+80
0.5	2	○	○	○	低横剛性 トラフコンベア	1.5	1300	-30~+100 (連続使用の場合は-20~80°C)
0.5	2	○	○	○	低横剛性 トラフコンベア	2.1	1300	-30~+100 (連続使用の場合は-20~80°C)
0.5	2	○	○	○	低横剛性 トラフコンベア	1.9	1300	-30~+100 (連続使用の場合は-20~80°C)

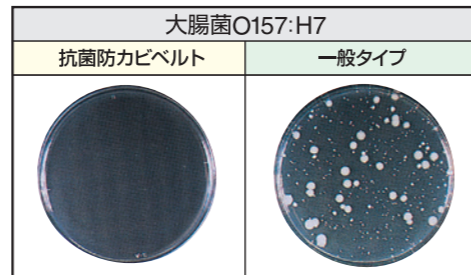
# WEUシリーズの特長

**低収縮** ■低収縮  
熱水洗浄によるベルト収縮が  
一般タイプの約1/3に!

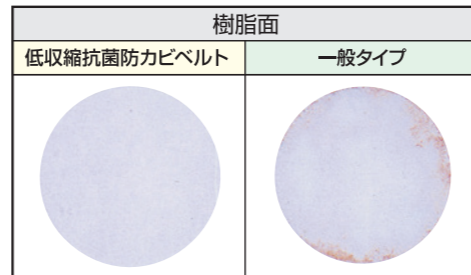
※SWEUタイプ、WEUS-12D-G、  
WEUK-12A-Gは、除きます。

**耐湿熱** ■耐湿熱  
耐湿熱性に優れ、  
**100°C沸水**  
での消毒が可能!  
より衛生的な洗浄が行えます。

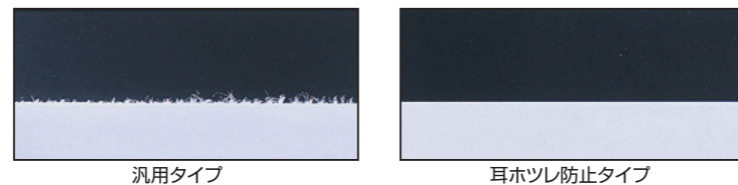
**抗菌** ■抗菌力  
弊社抗菌ベルトは、抗菌剤の種類、  
持続性、安全性、評価試験方法を抗  
菌製品技術協議会に報告し、同協  
議会が認定しているSIAAマーク  
対応製品に登録しております。  
SIAAとは、抗菌製品技術協議会が  
定める「安全性と抗菌性能などの  
ガイドライン」に沿って品質管理さ  
れた製品に表示されるマークであ  
り情報公開されています。



**防カビ** ■防カビ  
JIS Z 2911 の準拠する試験に置いて、クロコウジカビ・  
青カビ・クモノスカビ属・黒カビ・ケタマカビ属の5種類の  
カビの育成は認められません。ASTM G21-96の準拠  
する試験においてクロコウジカビ・青カビ・ケタマカビ・黒  
色酵母様菌・土青カビの育成は認められません。



**耳ホツレ防止** ■耳損傷比較  
特殊基布と樹脂処理を施すことで、  
特別な2次加工を必要とせずに耳  
ホツレがし難い構成になっており、  
異物混入の防止に効果的です。

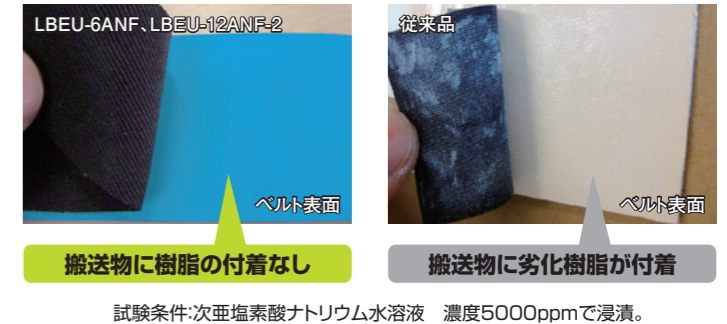


# LBEUシリーズの特長

■製品仕様  
食品搬送用ブルーベルト、LBEUシリーズは WEU  
シリーズの機能である 抗菌・防カビ・耐湿熱・耳ホツ  
レ防止に次亜塩素酸ナトリウムに対する耐性の機能  
を加えた高機能ベルトです。



**耐次亜塩素酸ナトリウム**  
殺菌消毒に使用される次亜塩素酸ナ  
トリウムにおいて、従来品では高濃度  
での使用および洗浄後の水洗いを怠  
った際に、ベルト表面樹脂の劣化が発  
生しました。このベルトは次亜塩素酸  
ナトリウムに耐性が向上して、劣化に  
よる粘着物の発生を防ぐことができま  
す。

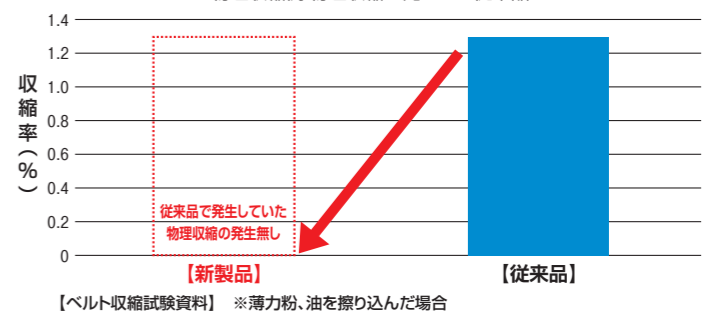
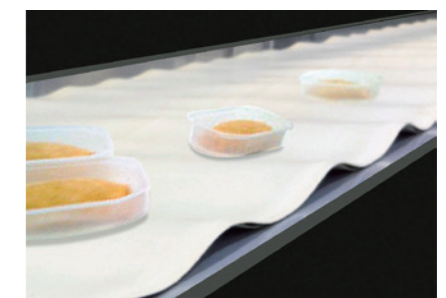


# WEXUシリーズの特長

■製品仕様  
WEXUシリーズは 抗菌・防カビ・耐湿熱・耳ホツレ防  
止・耐次亜塩素酸ナトリウムの機能に加えて 裏面帆  
布に塩分、油分、粉ものが裏面帆布に擦り込まれたこ  
とによるベルトの収縮を防止した高機能ベルトです。



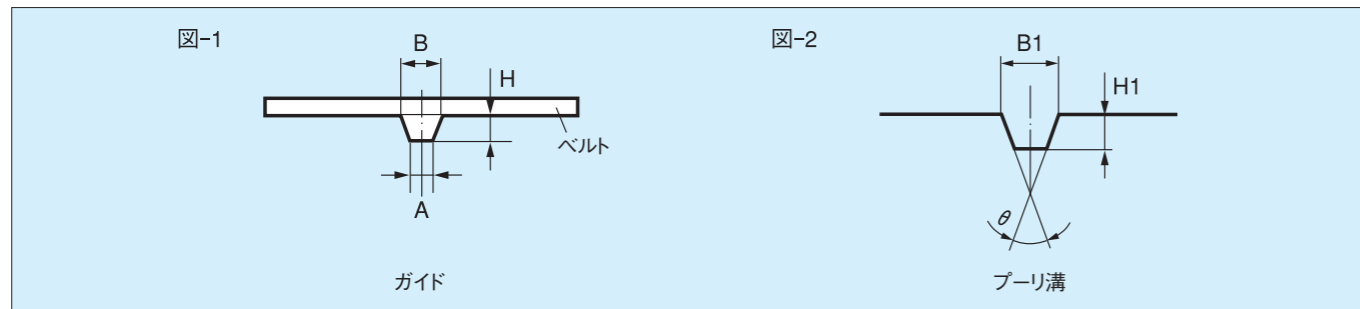
**物理収縮防止**  
従来品では裏面帆布に異物が混入し  
た際、ベルトの収縮が発生しましたが、  
このベルトは裏面帆布に特殊帆布を  
採用したことにより異物の混入による  
収縮を防止し、ベルトのワカメ状の波  
打ちを防ぐことができます。





# ガイド・棧加工

## ■ガイド加工



タイプ名	材質	形状	色調	ガイド寸法 (mm)			プーリ溝寸法 (mm)			最小プーリ径
				H	B	A	H1	B1	$\theta$	
NSZ7403A	抗菌・防カビ 耐湿熱性ポリウレタン		白	2.0	10.0	8.5	4.0	14.0	40°	φ15
V2-E	抗菌・防カビ 耐湿熱性ポリウレタン		白	3.0	5.0	2.0	4.0	9.0	50°	φ30
TV-K	ポリウレタン		白	4.5	8.0	4.0	6.5	11.0	50°	φ30
TV-2-E	抗菌・防カビ 耐湿熱性ポリウレタン		白	3.0	10.0	7.8	4.0	14.0	40°	φ30
TV-3	ポリウレタン		白	2.5	15.0	13.5	3.5	19.0	30°	φ30
TV-M-E	抗菌・防カビ 耐湿熱性ポリウレタン		白	5.5	10.0	6.0	7.5	14.0	40°	φ40
TV-4	ポリウレタン		あめ色	3.0	7.0	5.0	4.0	11.0	40°	φ30

※推奨ベルトタイプ：心体が2プライ以上のベルト。1プライベルトの取付については、弊社へお問い合わせ下さい。  
上記以外にもA、Bタイプを含め御用意します。他タイプ、サイズ、色については、弊社へお問い合わせ下さい。

## ■棧加工

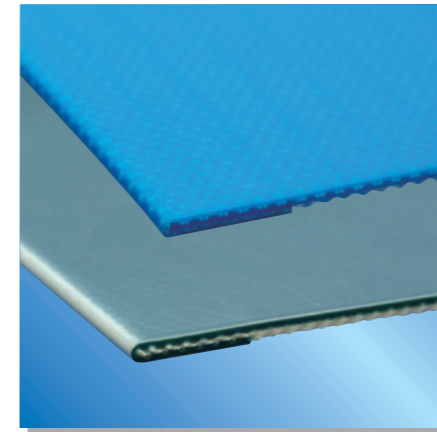
タイプ名	材質	形状	色調	H寸法 (mm)	B寸法 (mm)	W寸法 (mm)	T寸法 (mm)	最小プーリ径
Tクリート棧 AE(H20)	ポリウレタン		白	20	4	12	1.0	φ40
Tクリート棧 AE(H30)	ポリウレタン		白	30	6	15	1.0	φ40

※推奨ベルトタイプ：WEU、WU、GEU、WUHタイプの心体が2プライ以上のベルト。抗菌・防カビ仕様もございます弊社へお問い合わせ下さい。  
上記以外にもベルト基材を利用した特殊棧加工も可能です。

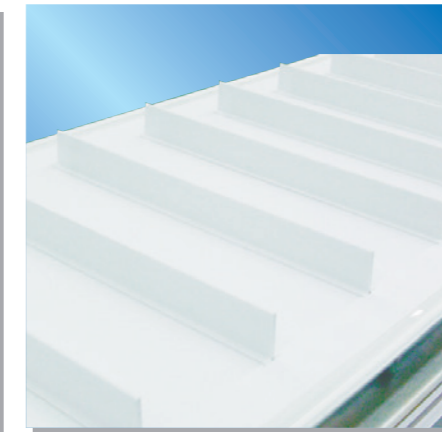
# ベルト加工技術例

多種多様な形状にてご要望にお応え致します。

種類：ベルト端部折り曲げ加工  
用途：耳ほつれ、混入・液体侵入防止



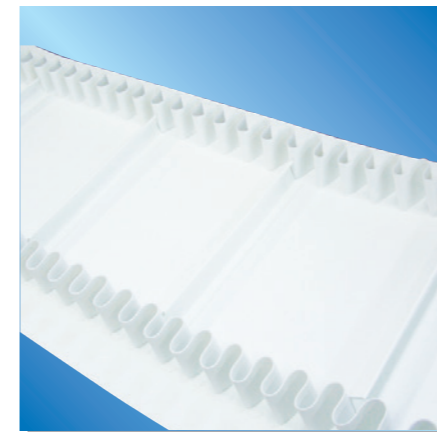
種類：T型折曲棧  
用途：傾斜搬送のスベリ防止



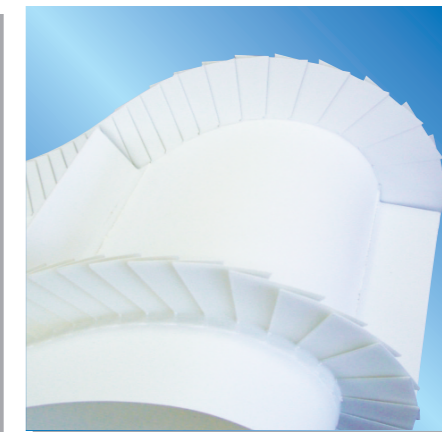
種類：中寄棧  
用途：傾斜搬送のスベリ防止



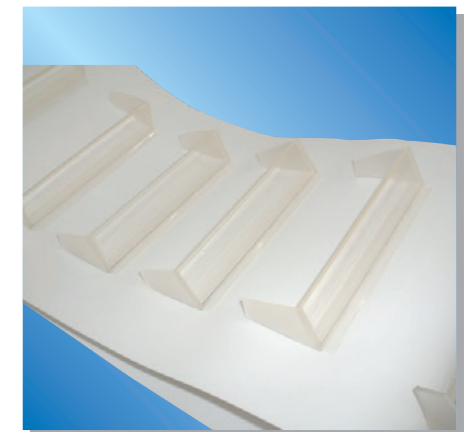
種類：サイドウォール  
用途：バラ物搬送の荷こぼれ防止



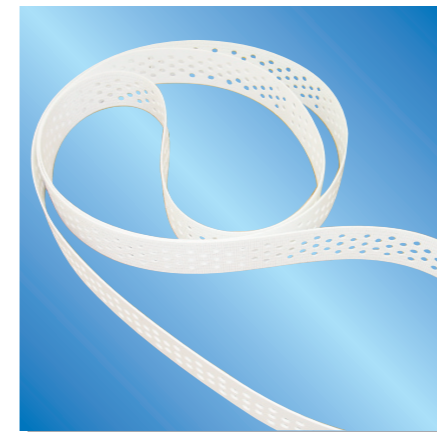
種類：Mウォール  
用途：バラ物搬送の荷こぼれ防止



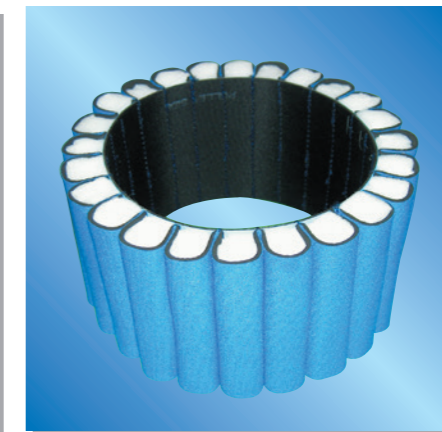
種類：特殊横棧  
用途：傾斜搬送のスベリ防止



種類：穴加工  
用途：バキューム搬送物



種類：スポンジ加工  
用途：搬送物の保護



種類：マーキングベルト  
用途：搬送物の位置決め



※各種寸法・その他製作可能形状については、弊社にお問い合わせ下さい。

# ベルトカーブコンベヤシリーズ

## エコノミーカーブコンベヤ

### EC-I/ECS-I ECW-I

水洗い  
対応

#### 特長

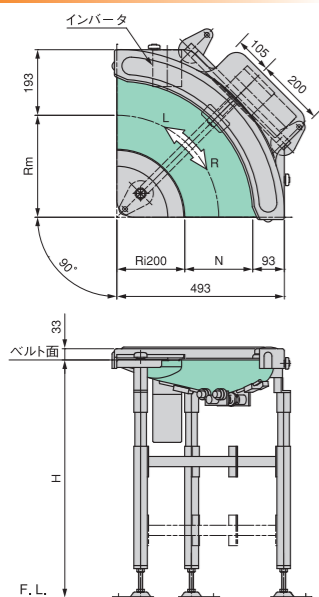
- 正逆運転可能
- 工具不要のワンタッチでベルト脱着可能
- 衛生的な抗菌・防カビ仕様(白色ベルト)
- 小物搬送に適した小径ローラφ21を採用

搬送能力小 小物搬送 正逆運転

食品搬送 抗菌・防カビベルト 水洗い可

(ECW-Iのみ)

#### 主要寸法



正逆運転の切り替えが可能。  
ベルトの脱着もワンタッチで行えます。

■型式表示例 EC-I - 90 - 20 - 30 - W - H7 - S1 - 0

機種名 EC-I  
ECS-I(SUS)  
ECW-I(水洗い)  
カーブ角度:  $\alpha$ (°)  
内側半径: Ri(cm)  
ベルト有効幅: N(cm)  
ベルト呼び記号: W(ホワイト)G(グリーン)B(ブルー)  
機高: H  
電源仕様  
オプション: 0(なし) 1(有)



#### 仕様

本体	カーブ角度: $\alpha$ (°)	90			
	内側半径: Ri(mm)	200			
	ベルト有効幅: N(mm)	200	300	400	500
	ベルト中心半径: Rm(mm)	300	350	400	450
	搬送用ベルト	ニッタNLG1プライ WEUT-10AK(白色)、GUT-10AK(緑色)、LBEUT-10AK(青色)			
性能	最大搬送重量: (N/台)	EC-I/ECS-I: 98		ECW-I: 48	
	ベルト中央速度: (m/min)	5~30(インバータ)			
	使用環境	0°C~40°Cの屋内とし、直射日光・粉塵・水・薬液は避けてください。			
	原動機	モーター 電源 S1:単相100V、S2:単相200V、S3:三相200V 0.09kw			

#### 標準機高:H

呼称	機高(mm)
H7	600~799
H9	800~999

呼称の機高範囲内での調整が可能です。

#### ●ECS-I/ECW-I

300~1000mmの範囲で機高をご指定ください。  
ご指定機高での調整範囲は±30mmとなります。

#### ■オプション機高:H

●EC-I/ECS-I/ECW-I	製作最小機高	300mm
	製作最大機高	1400mm

標準機高外の機高は上記最小、最大範囲でご指定ください。  
ご指定の機高での調整範囲は±30mmとなります。  
(1400mm以上については弊社にお問い合わせください)

## メッサーカーブコンベヤ

### AC-I

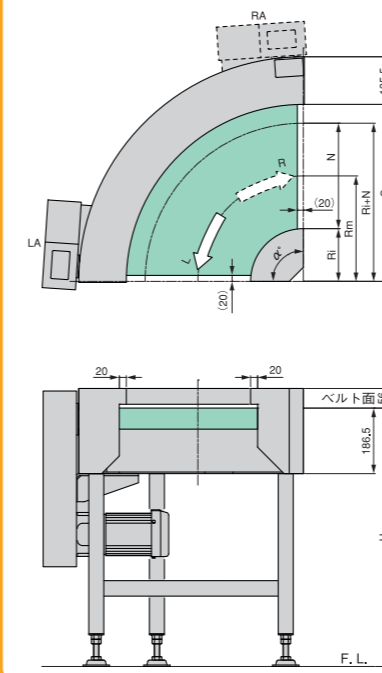
#### 特長

- 衛生的な抗菌・防カビ仕様(白色ベルト)
- 広幅搬送(300~1400mm)に対応
- 小物搬送ラインに最適

搬送能力小 小物搬送 広幅対応

食品搬送 抗菌・防カビベルト シャープエッジ

#### 主要寸法



#### 仕様

本体	カーブ角度: $\alpha$ (°)	90								180							
	内側半径: Ri(mm)	150	200	280	300	400	550	600	400	150	200	280	300	400	550	600	400
	ベルト有効幅: N(mm)	300	400	500	600	800	1000	1200	1400	300	400	500	600	800	1000	1200	1400
	ベルト中心半径: Rm(mm)	300	400	530	600	800	1050	1200	1100	300	400	530	600	800	1050	1200	1100
	エッジ	φ18ローラエッジ/3Rナイフエッジ				φ18ローラエッジのみ				φ18ローラエッジ/3Rナイフエッジ				φ18ローラエッジのみ			
	標準機高: H(mm)	500~1100の範囲 高さ調整は±30mm															
	搬送用ベルト	ニッタNLG1プライ WEUT-10AK(白色)、GUT-10AK(緑色)、LBEUT-10AK(青色)															
性能	最大搬送重量: (N/台)	98(分散荷重)								196(分散荷重)							
	ベルト外周速度: (m/min)	標準φ18ローラエッジ仕様:MAX 45(定速) 3Rナイフエッジ仕様:MAX 30(定速) 【速度をご指定ください】															
	使用環境	0°C~40°Cの屋内とし、直射日光・粉塵・水・薬液は避けてください。															
原動機	モーター 電源 三相 200V 0.2~0.75kw																

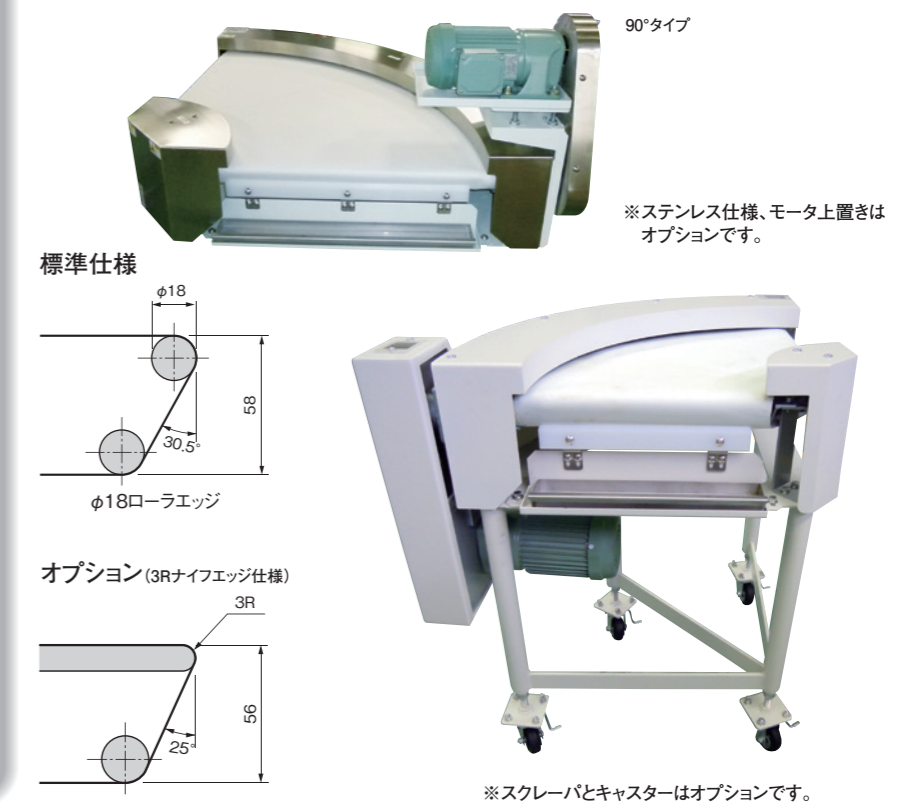
※上記以外の仕様については、弊社までご相談ください。  
※コンベヤ駆動部は必ずヘッド側になります。

渡りが小さく、正確な駆動で小物搬送に最適。  
300~1400mmの広幅搬送にも対応します。

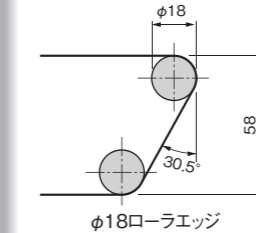
#### ■型式表示例

AC-I - 90 - 55 - 100

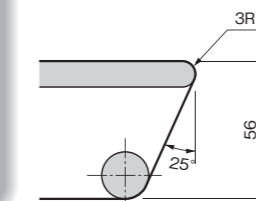
機種名  
カーブ角度:  $\alpha$ (°)  
内側半径: Ri(cm)  
ベルト有効幅: N(cm)



標準仕様



オプション(3Rナイフエッジ仕様)



※スクレーパとキャスターはオプションです。