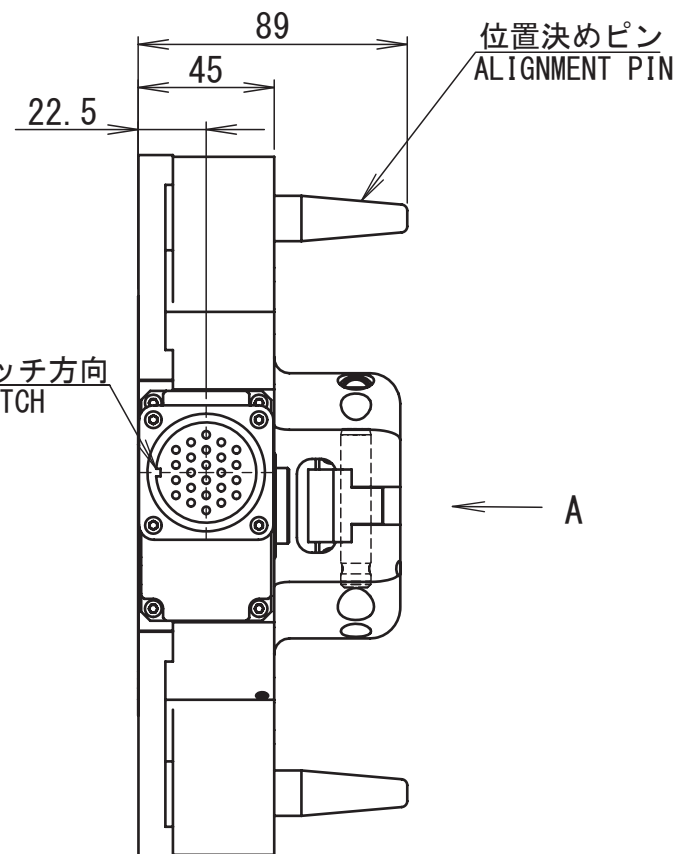


ノッチ方向  
NOTCH



電気信号ピン 20本  
20-SIGNAL PIN

MS3102A24-28P

(160)

B

R117.5

カム  
CAM

C

矢視図 B  
VIEW B

インターロック信号 表示LED  
LED LAMPS OF INTERLOCK SIGNALS

4x  $\square$   $\phi 11 \nabla 3$   
M6x1.0  $\nabla 12$   
(手前平面からの深さ)  
(DEPTH FROM THIS SIDE PLANE)

Rc1/4"  
チャックポート  
CHUCK PORT

4x  $\square$   $\phi 11 \nabla 3$   
M6x1.0  $\nabla 12$   
(手前平面からの深さ)  
(DEPTH FROM THIS SIDE PLANE)

Rc1/4"  
アンチャックポート  
UNCHUCK PORT

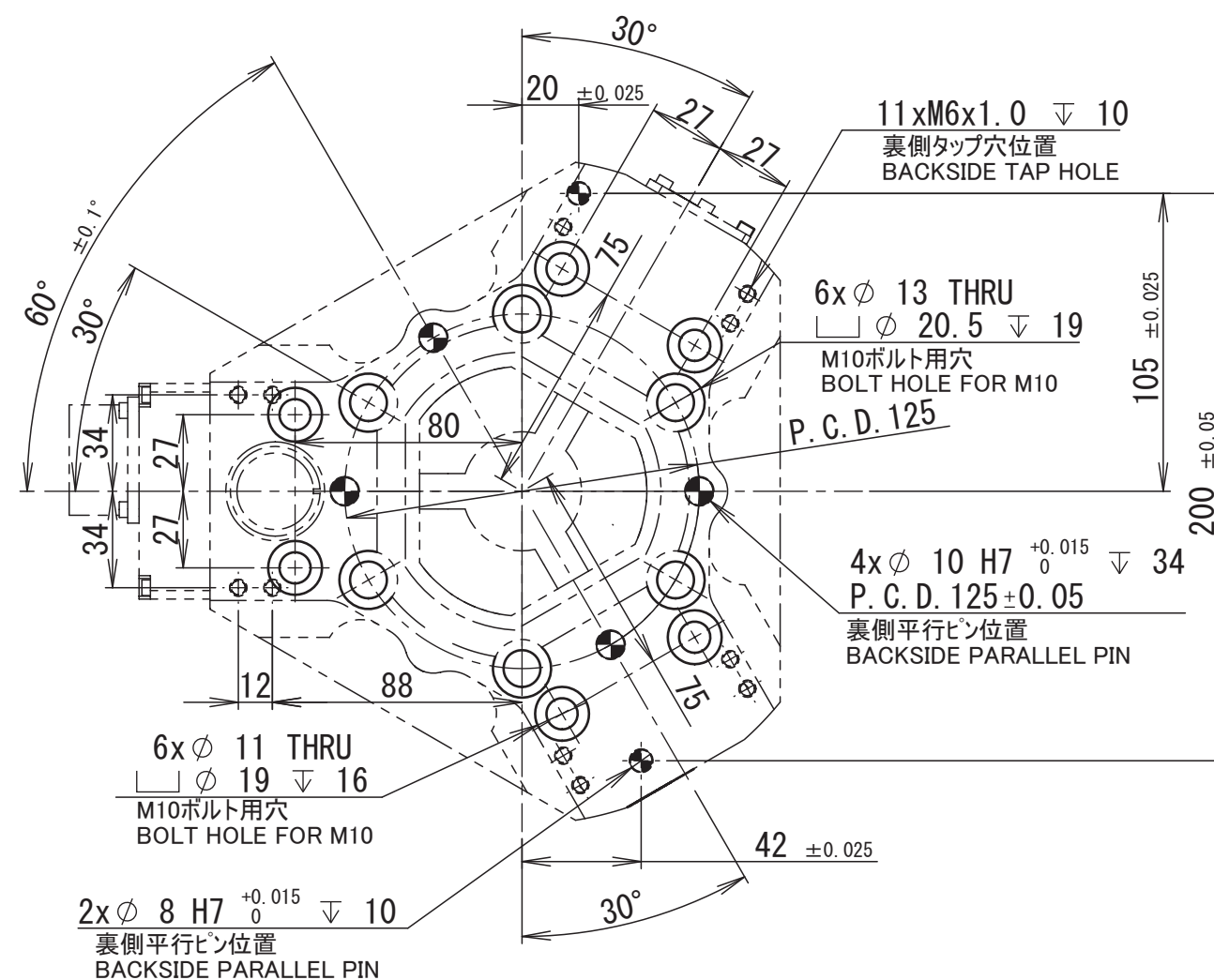
矢視図 C  
VIEW C

注記



- 本ロボットアダプタはチャック端およびアンチャック端検出用センサに近接スイッチを使用しています。
- 取付ボルトは含まれていません。

NOTE

- THIS ROBOT ADAPTOR USES THE PROXIMITY SWITCH FOR THE SENSOR FOR CHUCK AND UNCHUCK SIGNAL DETECTION.
- INSTALLATION BOLTS ARE NOT INCLUDED.



矢視図 A : 取合い寸法図  
VIEW A : CONNECTING DIMENSION VIEW

名 称 TITLE	NITTAOMEGA type M		ロボットアダプタ (NPN/PNP出力仕様) ROBOT ADAPTOR (NPN/PNP OUTPUT)	
	MOR20-0PS00(NPN)/MOR20-0PS01(PNP) 			
DOC No.	T20181221-3-1		日 付 DATE	2019/12/11
<div> NITTA</div> <div>ニッタ株式会社 NITTA CORPORATION</div>				