

# プッシュワン™Eシリーズ

一般空気圧用プッシュワン™継手(難燃性)

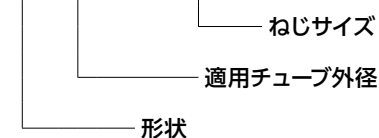
POINT

- チューブはプッシュワン接続です。チューブの接続には、治具・工具は不要です。
- 無電解ニッケルめっき処理を施しています。表面状態の劣化が少なく、流体への銅イオンの溶出も防止します。
- 難燃性樹脂 (UL94規格V-0相当) 採用。材料に難燃性PBT樹脂採用しています。UL94規格V-0相当で、自己消火性に優れています。スパッタが飛散する環境下で使用できます。
- Rねじ部にシール加工。シールテープを巻く必要がありません。

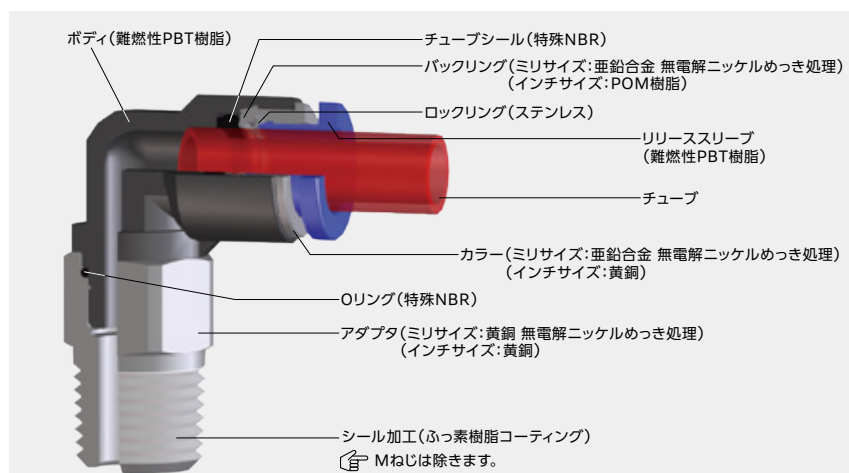


● 品番表示例

EL 6 - PT1/8



● 断面構造図



Ⓜ インチサイズにはめっき処理をしていません。

● 使用流体・使用温度範囲

使用流体	使用温度範囲
空気	-20℃~+80℃
水	0℃~+40℃

Ⓜ P.8の「チューブと継手の適用一覧表」をご確認ください。

● 圧力条件

最高使用圧力 : 1.0MPa  
負圧性能 : -99.975kPa

！ 使用上の注意事項

- ⚠ 注意 チューブの使用条件と継手の使用条件が異なる場合、同項目を両方が満足する範囲内でご使用ください。
- ⚠ 注意 水流体で使用する場合は、施工上の不具合などによるにじみ漏れなどで、機器や設備などに影響がないことを確認して配管をしてください。
- ⚠ 注意 水で使用する場合は、凍結しないようにご注意ください。
- ⚠ 注意 継手のチューブ挿入口での急な曲げ配管は避けてください。使用チューブ径の2倍の直線部分を設けてください。

Ⓜ チューブ継手製品共通の注意事項はP.37をご参照ください。

● ミリ・インチ識別

インチサイズはリリーススリーブの色が白色になります。



● 適用チューブ

ウレタンチューブ	ナイロンチューブ	難燃性チューブ	帯電防止チューブ	ポリオレフィン系樹脂チューブ	ふっ素樹脂チューブ
U2 / U1 / U5	N2 / N5 / N1	FUK / FS / FW / FWU	UE ※1	PL / PN ※2	TA / TP ※2

● 関連製品・紹介製品



● 関連資料

取扱説明書……………P.172  
UL-94規格 燃焼試験…P.197  
有効断面積……………P.170  
負圧性能一覧……………P.171

- (※1) UEチューブとの組合せで使用の場合、チューブとの導電確保のため、コネクタ、メスコネクタなどの金属ボディ品をご使用ください。
- (※2) PL、PN、TA、TPチューブとの組合せで使用の場合、クリーンタイプと一般タイプの組合せになります。クリーンな環境下で使用する場合は、クリーンレベルの低下に注意してください。

# プッシュワン™Eシリーズ

## 形状一覧



チューブ  
クリップ  
加工チューブ  
プッシュワン継手  
クイックシール  
ケミフイット  
竹のこ継手  
制脱シリールズ  
治具・工具  
技術資料  
参考資料

チューブ  
クリップ  
加工チューブ  
プッシュワン継手  
クイックシール  
ケミフイット  
竹のこ継手  
制脱シリールズ  
治具・工具  
技術資料  
参考資料

■ コネクタ

● ミリサイズ

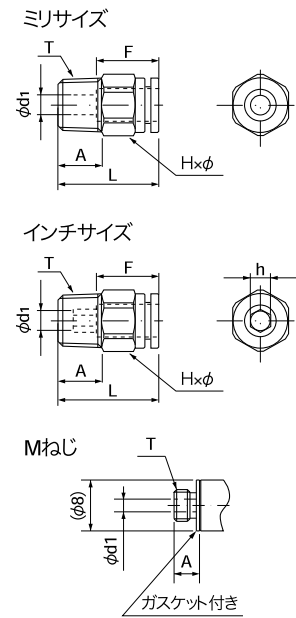
品番	適用チューブ外径 (mm)	Tねじサイズ (M,R)	L (mm)	A (mm)	F チューブ挿入長さ (mm)	H×φ 二面幅 (mm)	d <sub>1</sub> (mm)	有効断面積 (mm <sup>2</sup> )	質量 (g)
EC4-M5	4	M5×0.8	22.4	4.0	13	10.0×11.0	2.0	3.0	6.0
EC4-PT1/8	4	R1/8	19.4	8.0	13	10.0×11.0	2.5	4.0	7.0
EC4-PT1/4	4	R1/4	22.4	11.0	13	14.0×15.4	2.5	4.0	17.0
EC6-M5	6	M5×0.8	24.2	4.0	15	12.0×13.0	2.0	3.5	9.0
EC6-M6	6	M6×1.0	25.2	5.0	15	12.0×13.0	3.0	4.5	10.0
EC6-PT1/8	6	R1/8	21.2	8.0	15	12.0×13.0	4.0	10.5	9.0
EC6-PT1/4	6	R1/4	24.2	11.0	15	14.0×15.4	4.0	10.5	18.0
EC6-PT3/8	6	R3/8	25.2	12.0	15	17.0×18.5	4.0	10.5	32.0
EC8-PT1/8	8	R1/8	26.2	8.0	16	14.0×15.4	5.0	20.0	14.0
EC8-PT1/4	8	R1/4	25.2	11.0	16	14.0×15.4	6.0	25.0	16.0
EC8-PT3/8	8	R3/8	26.2	12.0	16	17.0×18.5	6.0	26.0	29.0
EC10-PT1/8	10	R1/8	30.1	8.0	19	17.0×18.5	5.0	25.0	24.0
EC10-PT1/4	10	R1/4	28.1	11.0	19	17.0×18.5	8.0	40.0	21.0
EC10-PT3/8	10	R3/8	29.1	12.0	19	17.0×18.5	8.0	40.0	29.0
EC10-PT1/2	10	R1/2	32.1	15.0	19	22.0×24.5	8.0	40.0	61.0
EC12-PT1/4	12	R1/4	34.0	11.0	20	19.0×21.0	8.0	45.0	32.0
EC12-PT3/8	12	R3/8	30.0	12.0	20	19.0×21.0	10.0	50.0	31.0
EC12-PT1/2	12	R1/2	33.0	15.0	20	22.0×24.5	10.0	50.0	58.0
EC16-PT3/8	16	R3/8	41.6	12.0	27	24.0×26.5	10.0	77.0	68.0
EC16-PT1/2	16	R1/2	43.6	15.0	27	24.0×26.5	12.0	110.5	83.0

※受注生産品

● インチサイズ

品番	適用チューブ外径 (inch)	Tねじサイズ (M,R)	L (mm)	A (mm)	F チューブ挿入長さ (mm)	H×φ 二面幅 (mm)	h 二面幅 (mm)	d <sub>1</sub> (mm)	有効断面積 (mm <sup>2</sup> )	質量 (g)
EC1/4-M5	1/4	M5×0.8	24.4	4.0	15	12.0×13.0	4.0	2.0	3.5	9.0
EC1/4-PT1/8	1/4	R1/8	21.4	8.0	15	12.0×13.0	4.0	4.0	12.0	9.0
EC1/4-PT1/4	1/4	R1/4	24.4	11.0	15	14.0×15.4	4.0	4.0	12.0	18.0
EC1/4-PT3/8	1/4	R3/8	25.4	12.0	15	17.0×18.5	4.0	4.0	12.0	32.0
EC5/16-PT1/8	5/16	R1/8	25.9	8.0	16	14.0×15.4	5.0	5.0	20.0	14.0
EC5/16-PT1/4	5/16	R1/4	24.9	11.0	16	14.0×15.4	6.0	6.0	25.0	16.0
EC5/16-PT3/8	5/16	R3/8	25.9	12.0	16	17.0×18.5	6.0	6.0	26.0	29.0
EC3/8-PT1/8	3/8	R1/8	29.7	8.0	19	17.0×18.5	—	5.0	20.0	24.0
EC3/8-PT1/4	3/8	R1/4	27.7	11.0	19	17.0×18.5	—	8.0	35.0	21.0
EC3/8-PT3/8	3/8	R3/8	28.7	12.0	19	17.0×18.5	—	8.0	35.0	29.0
EC3/8-PT1/2	3/8	R1/2	31.7	15.0	19	22.0×24.5	—	8.0	35.0	61.0
EC1/2-PT1/4	1/2	R1/4	34.0	11.0	21	19.0×21.0	—	8.0	48.0	32.0
EC1/2-PT3/8	1/2	R3/8	30.0	12.0	21	19.0×21.0	—	10.0	66.5	31.0
EC1/2-PT1/2	1/2	R1/2	33.0	15.0	21	22.0×24.5	—	10.0	66.5	58.0

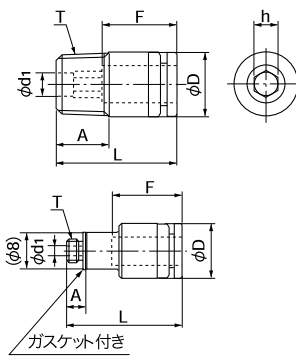
☞ インチサイズにはめっき処理をしていません。



■ 六角穴付丸コネクタ

● ミリサイズ

品番	適用チューブ外径 (mm)	Tねじサイズ (M,R)	L (mm)	A (mm)	F チューブ挿入長さ (mm)	h 二面幅 (mm)	D (mm)	d <sub>1</sub> (mm)	有効断面積 (mm <sup>2</sup> )	質量 (g)
EC4-M5A	4	M5×0.8	19.4	4.0	13	2.0	9.8	2.0	—	5.0
EC4-PT1/8A	4	R1/8	19.4	8.0	13	2.5	9.8	2.5	—	7.0
EC6-M5A	6	M5×0.8	24.2	4.0	15	4.0	11.8	2.0	—	18.0
EC6-PT1/8A	6	R1/8	21.2	8.0	15	4.0	11.8	4.0	—	8.0
EC6-PT1/4A	6	R1/4	24.2	11.0	15	4.0	13.8	4.0	—	17.0
EC8-PT1/8A	8	R1/8	26.2	8.0	16	5.0	13.8	5.0	—	12.0
EC8-PT1/4A	8	R1/4	25.2	11.0	16	5.0	13.8	5.0	—	15.0
EC10-PT1/4A	10	R1/4	28.1	11.0	19	6.0	16.8	6.0	—	19.0
EC10-PT3/8A	10	R3/8	29.1	12.0	19	6.0	16.8	6.0	—	28.0



■ メスコネクタ

● ミリサイズ

品番	適用チューブ外径 (mm)	Tねじサイズ (Rc)	L (mm)	A (mm)	F チューブ挿入長さ (mm)	H×φ 二面幅 (mm)	D (mm)	最小内径 (mm)	有効断面積 (mm <sup>2</sup> )	質量 (g)
EFC4-PT1/8	4	Rc1/8	23.9	8.7	13	14.0×15.4	10.0	3.0	4.0	16.0
EFC6-PT1/8	6	Rc1/8	24.8	8.7	15	14.0×15.4	12.0	5.0	10.5	17.0
EFC6-PT1/4	6	Rc1/4	29.3	13.0	15	17.0×18.5	12.0	5.0	10.5	26.0
EFC8-PT1/4	8	Rc1/4	30.9	13.0	16	17.0×18.5	13.9	7.0	25.0	28.0
EFC8-PT3/8	8	Rc3/8	31.4	13.5	16	22.0×24.5	13.9	7.0	26.0	45.0
EFC10-PT1/4	10	Rc1/4	33.9	13.0	19	17.0×18.5	16.9	9.0	40.0	34.0
EFC10-PT3/8	10	Rc3/8	34.4	13.5	19	22.0×24.5	16.9	9.0	40.0	50.0
EFC10-PT1/2	10	Rc1/2	38.4	17.5	19	24.0×26.5	16.9	9.0	40.0	56.0
EFC12-PT1/4	12	Rc1/4	34.8	13.0	20	19.0×21.0	19.0	10.0	45.0	43.0
EFC12-PT3/8	12	Rc3/8	35.3	13.5	20	22.0×24.5	19.0	11.0	50.0	50.0
EFC12-PT1/2	12	Rc1/2	39.3	17.5	20	24.0×26.5	19.0	11.0	50.0	58.0

● インチサイズ

品番	適用チューブ外径 (inch)	Tねじサイズ (Rc)	L (mm)	A (mm)	F チューブ挿入長さ (mm)	H×φ 二面幅 (mm)	D (mm)	最小内径 (mm)	有効断面積 (mm <sup>2</sup> )	質量 (g)
EFC1/4-PT1/8	1/4	Rc1/8	25.0	8.7	15	14.0×15.4	12.0	5.0	12.0	17.0
EFC1/4-PT1/4	1/4	Rc1/4	29.5	13.0	15	17.0×18.5	12.0	5.0	12.0	26.0
EFC5/16-PT1/4	5/16	Rc1/4	30.6	13.0	16	17.0×18.5	13.9	7.0	25.0	28.0
EFC5/16-PT3/8	5/16	Rc3/8	31.1	13.5	16	22.0×24.5	13.9	7.0	26.0	45.0
EFC3/8-PT1/4	3/8	Rc1/4	33.5	13.0	19	17.0×18.5	16.9	9.0	35.0	34.0
EFC3/8-PT3/8	3/8	Rc3/8	34.0	13.5	19	22.0×24.5	16.9	9.0	35.0	50.0
EFC3/8-PT1/2	3/8	Rc1/2	38.0	17.5	19	24.0×26.5	16.9	9.0	35.0	56.0
EFC1/2-PT1/4	1/2	Rc1/4	35.3	13.0	21	22.0×24.5	20.0	10.0	48.0	43.0
EFC1/2-PT3/8	1/2	Rc3/8	35.3	13.5	21	22.0×24.5	20.0	11.0	66.5	50.0
EFC1/2-PT1/2	1/2	Rc1/2	39.3	17.5	21	24.0×26.5	20.0	11.0	66.5	58.0

☞ インチサイズにはめっき処理をしていません。

■ 90°エルボ

● ミリサイズ

品番	適用チューブ外径 (mm)	Tねじサイズ (M,R)	L <sub>1</sub> (mm)	L <sub>2</sub> (mm)	L <sub>4</sub> (mm)	A (mm)	F チューブ挿入長さ (mm)	H×φ 二面幅 (mm)	D (mm)	d <sub>1</sub> (mm)	最小内径 (mm)	有効断面積 (mm <sup>2</sup> )	質量 (g)
EL4-M5-Z2	4	M5×0.8	17.2	18.3	23.2	4.0	13	10.0×11.0	9.8	2.0	2.0	3.0	6.0
EL4-PT1/8-Z2	4	R1/8	17.2	22.7	27.6	8.0	13	10.0×11.0	9.8	5.0	3.0	4.0	10.0
EL4-PT1/4-Z2	4	R1/4	17.2	24.4	29.3	12.0	13	14.0×15.4	9.8	5.0	3.0	4.0	19.0
EL6-M5-Z2	6	M5×0.8	18.5	22.2	28.5	4.0	15	12.0×13.0	12.6	2.0	2.0	3.5	10.0
EL6-M6	6	M6×1.0	18.5	22.7	29.0	5.0	15	12.0×13.0	12.6	3.0	3.0	4.5	11.0
EL6-PT1/8-Z2	6	R1/8	18.5	25.2	31.5	8.0	15	12.0×13.0	12.6	5.0	5.0	12.0	12.0
EL6-PT1/4-Z2	6	R1/4	18.5	25.8	32.1	12.0	15	14.0×15.4	12.6	7.0	5.0	12.0	17.0
EL6-PT3/8-Z2	6	R3/8	18.5	26.8	33.1	12.0	15	17.0×18.5	12.6	11.0	5.0	12.0	27.0
EL8-PT1/8-Z2	8	R1/8	20.7	26.2	33.5	8.0	16	14.0×15.4	14.6	5.0	5.0	18.5	16.0
EL8-PT1/4-Z2	8	R1/4	20.7	30.2	37.5	12.0	16	14.0×15.4	14.6	8.0	7.0	23.0	19.0
EL8-PT3/8-Z2	8	R3/8	20.7	27.8	35.1	12.0	16	17.0×18.5	14.6	9.0	7.0	23.0	28.0
EL10-PT1/8-Z2	10	R1/8	24.7	29.2	38.0	8.0	19	17.0×18.5	17.5	5.0	5.0	22.0	23.0
EL10-PT1/4-Z2	10	R1/4	24.7	32.4	41.1	12.0	19	17.0×18.5	17.5	8.0	8.0	38.0	25.0
EL10-PT3/8-Z2	10	R3/8	24.7	34.2	43.0	12.0	19	17.0×18.5	17.5	11.0	9.0	37.0	30.0
EL10-PT1/2-Z2	10	R1/2	24.7	34.3	43.0	16.0	19	22.0×24.5	17.5	12.0	9.0	37.0	53.0
EL12-PT1/4-Z2	12	R1/4	26.3	35.0	45.0	12.0	20	19.0×21.0	20.0	8.0	8.0	42.0	31.0
EL12-PT3/8-Z2	12	R3/8	26.3	33.5	43.5	12.0	20	19.0×21.0	20.0	11.0	11.0	46.0	32.0
EL12-PT1/2-Z2	12	R1/2	26.3	36.5	46.5	16.0	20	22.0×24.5	20.0	12.0	11.0	46.0	53.0
EL16-PT3/8	16	R3/8	34.9	45.0	59.0	12.0	27	24.0×27.0	28.0	11.0	11.0	70.0	70.0
EL16-PT1/2	16	R1/2	34.9	48.0	62.0	15.0	27	24.0×27.0	28.0	12.0	12.0	93.0	84.0

※受注生産品

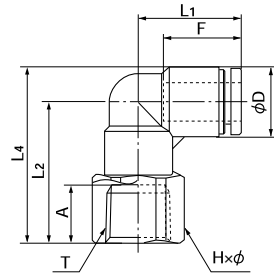
● インチサイズ

品番	適用チューブ外径 (inch)	Tねじサイズ (M,R)	L <sub>1</sub> (mm)	L <sub>2</sub> (mm)	L <sub>4</sub> (mm)	A (mm)	F チューブ挿入長さ (mm)	H×φ 二面幅 (mm)	D (mm)	d <sub>1</sub> (mm)	最小内径 (mm)	有効断面積 (mm <sup>2</sup> )	質量 (g)
EL1/4-M5	1/4	M5×0.8	18.1	22.7	29.2	4.0	15	12.0×13.0	13.0	2.0	2.0	3.0	10.0
EL1/4-PT1/8	1/4	R1/8	18.1	25.2	31.7	8.0	15	12.0×13.0	13.0	5.0	5.0	13.0	18.0
EL1/4-PT1/4	1/4	R1/4	18.1	29.2	35.7	11.0	15	14.0×15.4	13.0	7.0	5.0	13.0	18.0
EL1/4-PT3/8	1/4	R3/8	18.1	30.2	36.7	12.0	15	17.0×18.5	13.0	9.0	5.0	13.0	26.0
EL5/16-PT1/8	5/16	R1/8	20.6	26.2	33.7	8.0	16	14.0×15.4	15.0	5.0	5.0	18.5	15.0
EL5/16-PT1/4	5/16	R1/4	20.6	30.2	37.7	11.0	16	14.0×15.4	15.0	7.0			



■ 90° メスエルボ

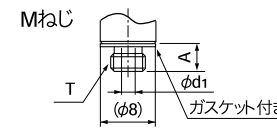
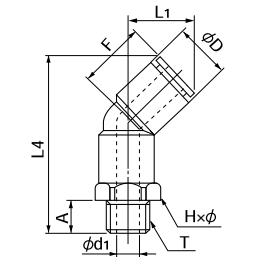
● ミリサイズ



品番	適用チューブ外径 (mm)	Tねじサイズ (Rc)	L1 (mm)	L2 (mm)	L4 (mm)	A (mm)	Fチューブ挿入長さ (mm)	H×φ二面幅 (mm)	D (mm)	最小内径 (mm)	有効断面積 (mm <sup>2</sup> )	質量 (g)
EFL4-PT1/8	4	Rc1/8	17.2	21.7	26.6	8.0	13	14.0×15.4	9.8	3.0	-	13.0
EFL6-PT1/8	6	Rc1/8	18.5	24.2	30.5	8.0	15	14.0×15.4	12.6	5.0	-	15.0
EFL6-PT1/4	6	Rc1/4	18.5	28.2	34.5	12.0	15	17.0×18.5	12.6	5.0	-	23.0
EFL6-PT3/8	6	Rc3/8	18.5	28.7	35.0	12.5	15	22.0×24.5	12.6	5.0	-	37.0
EFL8-PT1/8	8	Rc1/8	20.7	25.2	32.5	8.0	16	14.0×15.4	14.6	7.0	-	17.0
EFL8-PT1/4	8	Rc1/4	20.7	29.2	36.5	12.0	16	17.0×18.5	14.6	7.0	-	25.0
EFL8-PT3/8	8	Rc3/8	20.7	29.7	37.0	12.5	16	22.0×24.5	14.6	7.0	-	38.0
EFL10-PT1/4	10	Rc1/4	24.7	32.2	41.0	12.0	19	17.0×18.5	17.5	9.0	-	29.0
EFL10-PT3/8	10	Rc3/8	24.7	33.7	42.5	12.5	19	22.0×24.5	17.5	9.0	-	45.0
EFL12-PT3/8	12	Rc3/8	26.3	36.2	46.2	12.5	20	22.0×24.5	20.0	10.0	-	49.0
EFL12-PT1/2	12	Rc1/2	26.3	39.2	49.2	15.5	20	24.0×26.5	20.0	10.0	-	54.0

■ 45° エルボ

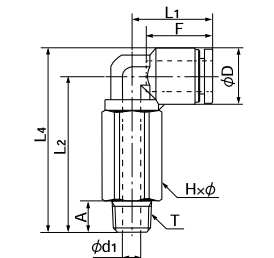
● ミリサイズ



品番	適用チューブ外径 (mm)	Tねじサイズ (M,R)	L1 (mm)	L2 (mm)	L4 (mm)	A (mm)	Fチューブ挿入長さ (mm)	H×φ二面幅 (mm)	D (mm)	d1 (mm)	最小内径 (mm)	有効断面積 (mm <sup>2</sup> )	質量 (g)
E45L4-M5	4	M5×0.8	14.2	34.4	4.0	4.0	13	10.0×11.0	9.8	2.0	2.0	3.0	7.0
E45L4-PT1/8	4	R1/8	14.2	36.9	8.0	13	13	10.0×11.0	9.8	5.0	3.0	4.0	9.0
E45L4-PT1/4	4	R1/4	14.2	40.9	11.0	13	13	14.0×15.4	9.8	7.0	3.0	4.0	16.0
E45L6-M5	6	M5×0.8	15.9	38.6	4.0	15	15	12.0×13.0	12.6	2.0	2.0	3.5	10.0
E45L6-PT1/8	6	R1/8	15.9	41.1	8.0	15	15	12.0×13.0	12.6	5.0	5.0	12.0	12.0
E45L6-PT1/4	6	R1/4	15.9	45.1	11.0	15	15	14.0×15.4	12.6	7.0	5.0	12.0	18.0
E45L6-PT3/8	6	R3/8	15.9	46.1	12.0	15	15	17.0×18.5	12.6	9.0	5.0	12.0	26.0
E45L8-PT1/8	8	R1/8	17.8	44.0	8.0	16	16	14.0×15.4	14.6	5.0	5.0	18.5	15.0
E45L8-PT1/4	8	R1/4	17.8	48.0	11.0	16	16	14.0×15.4	14.6	7.0	7.0	23.0	20.0
E45L8-PT3/8	8	R3/8	17.8	49.0	12.0	16	16	17.0×18.5	14.6	9.0	7.0	23.0	28.0
E45L10-PT1/4	10	R1/4	20.8	50.0	8.0	19	19	17.0×18.5	17.5	5.0	5.0	22.0	22.0
E45L10-PT1/8	10	R1/8	20.8	54.0	11.0	19	19	17.0×18.5	17.5	7.0	7.0	34.5	27.0
E45L10-PT3/8	10	R3/8	20.8	55.0	12.0	19	19	17.0×18.5	17.5	9.0	9.0	37.0	33.0
E45L10-PT1/2	10	R1/2	20.8	59.0	15.0	19	19	22.0×24.5	17.5	12.0	9.0	38.5	52.0
E45L12-PT1/4	12	R1/4	23.0	58.7	11.0	20	20	19.0×21.0	20.0	7.0	7.0	43.0	34.0
E45L12-PT3/8	12	R3/8	23.0	59.7	12.0	20	20	19.0×21.0	20.0	9.0	9.0	47.0	40.0
E45L12-PT1/2	12	R1/2	23.0	63.7	15.0	20	20	22.0×24.5	20.0	12.0	10.0	47.0	57.0

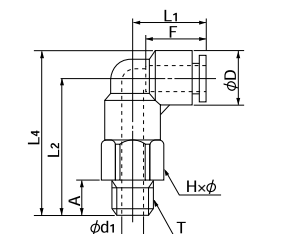
■ 90° ロングエルボ

● ミリサイズ



品番	適用チューブ外径 (mm)	Tねじサイズ (M,R)	L1 (mm)	L2 (mm)	L4 (mm)	A (mm)	Fチューブ挿入長さ (mm)	H×φ二面幅 (mm)	D (mm)	d1 (mm)	最小内径 (mm)	有効断面積 (mm <sup>2</sup> )	質量 (g)
ELL4-M5-Z2	4	M5×0.8	17.2	29.9	34.8	4.0	13	10.0×11.0	9.8	2.0	2.0	3.0	14.0
ELL4-PT1/8-Z2	4	R1/8	17.2	32.4	37.3	8.0	13	10.0×11.0	9.8	5.0	3.0	4.0	15.0
ELL4-PT1/4-Z2	4	R1/4	17.2	36.4	41.3	12.0	13	14.0×15.4	9.8	5.0	3.0	4.0	34.0
ELL6-M5-Z2	6	M5×0.8	18.5	34.7	41.0	4.0	15	12.0×13.0	12.6	2.0	2.0	3.5	23.0
ELL6-PT1/8-Z2	6	R1/8	18.5	37.2	43.5	8.0	15	12.0×13.0	12.6	5.0	5.0	12.0	23.0
ELL6-PT1/4-Z2	6	R1/4	18.5	41.2	47.5	12.0	15	14.0×15.4	12.6	7.0	5.0	12.0	34.0
ELL6-PT3/8-Z2	6	R3/8	18.5	42.2	48.5	12.0	15	17.0×18.5	12.6	11.0	5.0	12.0	54.0
ELL8-PT1/8-Z2	8	R1/8	20.7	40.2	47.5	8.0	16	14.0×15.4	14.6	5.0	5.0	18.5	33.0
ELL8-PT1/4-Z2	8	R1/4	20.7	44.2	51.5	12.0	16	14.0×15.4	14.6	8.0	7.0	23.0	33.0
ELL8-PT3/8-Z2	8	R3/8	20.7	45.2	52.5	12.0	16	17.0×18.5	14.6	9.0	7.0	23.0	55.0
ELL10-PT1/8-Z2	10	R1/8	24.7	46.2	55.0	8.0	19	17.0×18.5	17.5	5.0	5.0	22.0	55.0
ELL10-PT1/4-Z2	10	R1/4	24.7	50.2	59.0	12.0	19	17.0×18.5	17.5	8.0	8.0	38.0	55.0
ELL10-PT3/8-Z2	10	R3/8	24.7	51.2	60.0	12.0	19	17.0×18.5	17.5	11.0	9.0	37.0	52.0
ELL10-PT1/2-Z2	10	R1/2	24.7	55.2	64.0	16.0	19	22.0×24.5	17.5	12.0	9.0	37.0	106.0
ELL12-PT1/4-Z2	12	R1/4	26.3	55.2	65.2	12.0	20	19.0×21.0	20.0	8.0	8.0	42.0	75.0
ELL12-PT3/8-Z2	12	R3/8	26.3	56.2	66.2	12.0	20	19.0×21.0	20.0	11.0	11.0	46.0	73.0
ELL12-PT1/2-Z2	12	R1/2	26.3	60.2	70.2	16.0	20	22.0×24.5	20.0	12.0	11.0	46.0	114.0

● インチサイズ

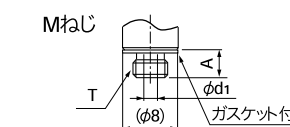
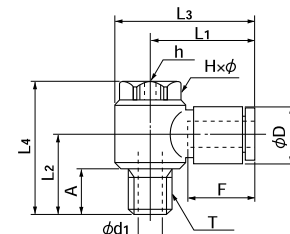


品番	適用チューブ外径 (inch)	Tねじサイズ (M,R)	L1 (mm)	L2 (mm)	L4 (mm)	A (mm)	Fチューブ挿入長さ (mm)	H×φ二面幅 (mm)	D (mm)	d1 (mm)	最小内径 (mm)	有効断面積 (mm <sup>2</sup> )	質量 (g)
ELL1/4-M5	1/4	M5×0.8	18.1	34.7	41.2	4.0	15	12.0×13.0	13.0	2.0	2.0	3.0	20.0
ELL1/4-PT1/8	1/4	R1/8	18.1	37.2	43.7	8.0	15	12.0×13.0	13.0	5.0	5.0	13.0	22.0
ELL1/4-PT1/4	1/4	R1/4	18.1	41.2	47.7	11.0	15	14.0×15.4	13.0	7.0	5.0	13.0	31.0
ELL5/16-PT1/8	5/16	R1/8	20.6	40.2	47.7	8.0	16	14.0×15.4	15.0	5.0	5.0	18.5	30.0
ELL5/16-PT1/4	5/16	R1/4	20.6	44.2	51.7	11.0	16	14.0×15.4	15.0	7.0	7.0	23.0	35.0
ELL5/16-PT3/8	5/16	R3/8	20.6	45.2	52.7	12.0	16	17.0×18.5	15.0	9.0	7.0	-	-
ELL3/8-PT1/4	3/8	R1/4	24.4	50.2	59.2	11.0	19	17.0×18.5	18.0	7.0	7.0	30.0	53.0
ELL3/8-PT3/8	3/8	R3/8	24.4	51.2	60.2	12.0	19	17.0×18.5	18.0	9.0	9.0	32.0	59.0
ELL1/2-PT1/4	1/2	R1/4	26.5	55.2	66.0	11.0	21	19.0×21.0	21.5	7.0	7.0	37.0	72.0
ELL1/2-PT3/8	1/2	R3/8	26.5	56.2	67.0	12.0	21	19.0×21.0	21.5	9.0	9.0	53.0	78.0
ELL1/2-PT1/2	1/2	R1/2	26.5	60.2	71.0	15.0	21	22.0×24.5	21.5	12.0	10.0	55.5	105.0

☞ インチサイズにはめっき処理をしていません。

■ ユニバーサルエルボ

● ミリサイズ



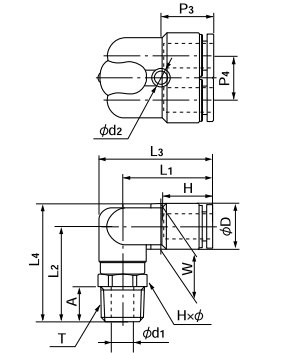
品番	適用チューブ外径 (mm)	Tねじサイズ (M,R)	L1 (mm)	L2 (mm)	L3 (mm)	L4 (mm)	A (mm)	Fチューブ挿入長さ (mm)	H×φ二面幅 (mm)	h二面幅 (mm)	D (mm)	d1 (mm)	最小内径 (mm)	有効断面積 (mm <sup>2</sup> )	質量 (g)
ELB4-M5	4	M5×0.8	20.4	11.5	25.3	21.0	4.0	13	8.0×9.0	3.0	9.8	2.0	2.0	3.0	10.0
ELB4-PT1/8	4	R1/8	23.4	17.5	30.4	30.0	9.5	13	13.0×14.0	5.0	9.8	5.0	3.0	4.0	20.0
ELB6-M5	6	M5×0.8	20.8	11.5	25.7	21.0	4.0	15	8.0×9.0	3.0	12.6	2.0	2.0	3.5	10.0
ELB6-PT1/8	6	R1/8	22.8	17.5	29.8	30.0	9.5	15	13.0×14.0	5.0	12.6	5.0	3.2	8.0	21.0
ELB6-PT1/4	6	R1/4	24.8	22.9	34.5	37.5	13.4	15	17.0×18.3	6.0	12.6	7.0	4.2	9.0	43.0
ELB8-PT1/8	8	R1/8	24.4	17.5	31.4	30.0	9.5	16	13.0×14.0	5.0	14.6	5.0	3.2	9.0	41.0
ELB8-PT1/4	8	R1/4	26.4	22.9	36.1	37.5	13.4	16	17.0×18.3	6.0	14.6	7.0	4.2	14.5	44.0
ELB8-PT3/8	8	R3/8	28.4	24.4	40.4	40.5	13.9	16	21.0×22.6	8.0	14.6	9.0	6.0	19.0	69.0
ELB10-PT1/4	10	R1/4	29.4	22.9	39.1	37.5	13.4	19	17.0×18.3	6.0	17.5	7.0	4.2	15.5	74.0
ELB10-PT3/8	10	R3/8	31.4	24.4	43.4	40.5	13.9	19	21.0×22.6	8.0	17.5	9.0	6.0	23.0	74.0
ELB12-PT3/8	12	R3/8	34.3	24.3	48.3	40.5	13.8	20	24.0×26.0	8.0	20.0	10.0	8.0	25.5	92.0
ELB12-PT1/2	12	R1/2	34.3	27.3	48.3	43.5	16.8	20	24.0×26.0	8.0	20.0	12.0	8.0	25.5	100.0

■ 90° ブランチエルボ

● ミリサイズ



品番	適用チューブ外径 (mm)	Tねじサイズ (R)	L1 (mm)	L2 (mm)	L3 (mm)	L4 (mm)	A (mm)	Fチューブ挿入長さ (mm)	H×φ二面幅 (mm)	P3 (mm)	P4 (mm)	W (mm)	D (mm)	d1 (mm)	d2 (mm)	有効断面積 (mm <sup>2</sup> )	質量 (g)
ELY6-PT1/8	6	R1/8	25.6	25.2	32.1	31.5	8.0	15	12.0×13.0	14.8	12.2	12.6	12.6	5.0	4.2	-	16.0
ELY6-PT1/4	6	R1/4	25.6	29.2	33.3	35.5	11.0	15	14.0×15.4	14.8	12.2	12.6	12.6	7.0	4.2	-	23.0
ELY8-PT1/8	8	R1/8	28.2	26.2	35.9	33.5	8.0	16	14.0×15.4	16.4	14.2	14.6	14.6	5.0	4.2	-	21.0
ELY8-PT1/4	8	R1/4	28.2	30.2	35.9	37.5	11.0	16	14.0×15.4	16.4	14.2	14.6	14.6	7.0	4.2	-	27.0
ELY8-PT3/8	8	R3/8	28.2	31.2	37.5	38.5	12.0	16	17.0×18.5	16.4	14.2	14.6	14.6	9.0	4.2	-	35.0
ELY10-PT1/4	10	R1/4	31.3	33.2	40.5	42.0	11.0	19	17.0×18.5	18.4	17.5	17.5	17.5	7.0	4.2	-	37.0
ELY10-PT3/8	10	R3/8	31.3	34.2	40.5	43.0	12.0	19	17.0×18.5	18.4	17.5	17.5	17.5	9.0	4.2	-	43.0

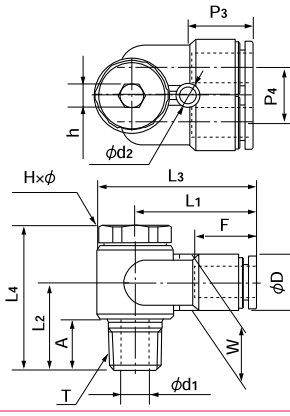


■ ユニバーサルブランチエルボ

● ミリサイズ



品番	適用チューブ外径 (mm)	Tねじサイズ (R)	L1 (mm)	L2 (mm)	L3 (mm)	L4 (mm)	A (mm)	Fチューブ挿入長さ (mm)	H×φ二面幅 (mm)	h二面幅 (mm)	P3 (mm)	P4 (mm)	W (mm)	D (mm)	d1 (mm)	d2 (mm)	有効断面積 (mm <sup>2</sup> )	質量 (g)
ELYB6-PT1/8	6	R1/8	26.1	17.5	33.1	30.0	9.5	15	13.0×14.0	5.0	14.8	12.2	12.6	12.6	5.0	4.2	-	25.0
ELYB6-PT1/4	6	R1/4	29.0	22.9	38.7	37.5	13.4	15	17.0×18.3	6.0	14.8	12.2	12.6	12.6	7.0	4.2	-	46.0
ELYB8-PT1/4	8	R1/4	30.6	22.9	40.3	37.5	13.4	16	17.0×18.3	6.0	16.4	14.2	14.6	14.6	7.0	4.2	-	49.0
ELYB8-PT3/8	8	R3/8	32.9	24.4	44.9	40.5	13.9	16	21.0×22.6	8.0	16.4	14.2	14.6	14.6	9.0	4.2	-	58.0
ELYB10-PT1/4	10	R1/4	34.9	23.4	46.9	39.5	12.9	19	21.0×22.6	8.0	18.4	17.5	17.5	17.5	7.0	4.2	-	78.0
ELYB10-PT3/8	10	R3/8	34.9	24.4	46.9	40.5	13.9	19	21.0×22.6	8.0	18.4	17.5	17.5	17.5	9.0	4.2	-	80.0

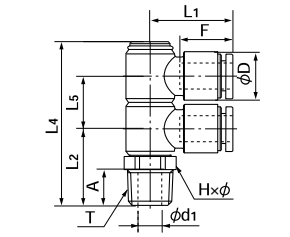


■ ダブルユニバーサルエルボ

● ミリサイズ



品番	適用チューブ外径 (mm)	Tねじサイズ (R)	L1 (mm)	L2 (mm)	L4 (mm)	L5 (mm)	A (mm)	Fチューブ挿入長さ (mm)	H×φ二面幅 (mm)	D (mm)	d1 (mm)	有効断面積 (mm <sup>2</sup> )	質量 (g)
ELWB6-PT1/8	6	R1/8	22.8	18.8	42.3	13.5	8.0	15	14.0×15.4	12.6	5.0	-	33.0
ELWB6-PT1/4	6	R1/4	22.8	21.8	45.3	13.5	11.0	15	14.0×15.4	12.6	7.0	-	35.0
ELWB8-PT1/4	8	R1/4	24.4	23.0	50.0	16.0	11.0	16	14.0×15.4	14.6	7.0	-	39.0
ELWB8-PT3/8	8	R3/8	24.4	24.0	51.0	16.0	12.0	16	17.0×18.5	14.6	9.0	-	47.0
ELWB10-PT1/4	10	R1/4	29.4	24.5	56.0	19.0	11.0	19	17.0×18.5	17.5	7.0	-	72.0
ELWB10-PT3/8	10	R3/8	29.4	25.5	57.0	19.0	12.0	19	17.0×18.5	17.5	9.0	-	70.0

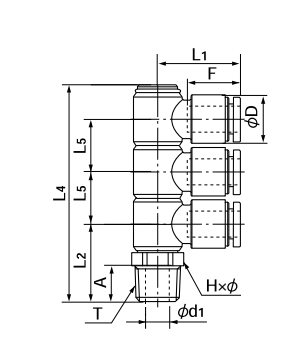


■ トリプルユニバーサルエルボ

● ミリサイズ



品番	適用チューブ外径 (mm)	Tねじサイズ (R)	L1 (mm)	L2 (mm)	L4 (mm)	L5 (mm)	A (mm)	Fチューブ挿入長さ (mm)	H×φ二面幅 (mm)	D (mm)	d1 (mm)	有効断面積 (mm <sup>2</sup> )	質量 (g)
ELTB6-PT1/8	6	R1/8	22.8	18.8	55.5	13.5	8.0	15	14.0×15.4	12.6	5.0	-	43.0
ELTB6-PT1/4	6	R1/4	22.8	21.8	58.5	13.5	11.0	15	14.0×15.4	12.6	7.0	-	45.0
ELTB8-PT1/4	8	R1/4	24.4	23.0	66.0	16.0	11.0	16	14.0×15.4	14.6	7.0	-	51.0
ELTB8-PT3/8	8	R3/8	24.4	24.0	67.0	16.0	12.0	16	17.0×18.5	14.6	9.0	-	59.0
ELTB10-PT1/4	10	R1/4	29.4	24.5	75.5	19.0	11.0	19	17.0×18.5	17.5	7.0	-	98.0
ELTB10-PT3/8	10	R3/8	29.4	25.5	76.5	19.0	12.0	19	17.0×18.5	17.5	9.0	-	92.0

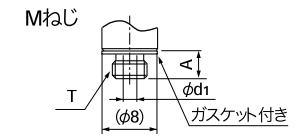
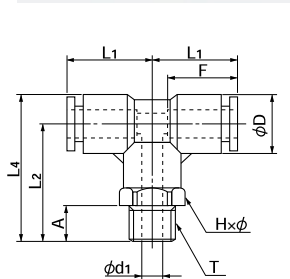


■ ティー

● ミリサイズ



品番	適用チューブ外径 (mm)	Tねじサイズ (M,R)	L1 (mm)	L2 (mm)	L4 (mm)	A (mm)	Fチューブ挿入長さ (mm)	H×φ二面幅 (mm)	D (mm)	d1 (mm)	最小内径 (mm)	有効断面積 (mm <sup>2</sup> )	質量 (g)
ET4-M5	4	M5×0.8	17.2	20.2	25.1	4.0	13	10.0×11.0	9.8	2.0	2.0	3.0	8.0
ET4-PT1/8	4	R1/8	17.2	22.7	27.6	8.0	13	10.0×11.0	9.8	5.0	3.0	4.0	10.0
ET4-PT1/4	4	R1/4	17.2	26.7	31.6	11.0	13	14.0×15.4	9.8	7.0	3.0	4.0	17.0
ET6-M5	6	M5×0.8	18.5	22.7	29.0	4.0	15	12.0×13.0	12.6	2.0	2.0	3.5	12.0
ET6-PT1/8	6	R1/8	18.5	25.2	31.5	8.0	15	12.0×13.0	12.6	5.0	4.6	12.0	14.0
ET6-PT1/4	6	R1/4	18.5	29.2	35.5	11.0	15	14.0×15.4	12.6	7.0	4.6	12.0	21.0
ET6-PT3/8	6	R3/8	18.5	30.2	36.5	12.0	15	17.0×18.5	12.6	9.0	4.6	12.0	29.0
ET8-PT1/8	8	R1/8	20.7	26.2	33.5	8.0	16	14.0×15.4	14.6	5.0	5.0	18.5	18.0
ET8-PT1/4	8	R1/4	20.7	30.2	37.5	11.0	16	14.0×15.4	14.6	7.0	7.0	23.0	24.0
ET8-PT3/8	8	R3/8	20.7	31.2	38.5	12.0	16	17.0×18.5	14.6	9.0	7.0	23.0	32.0
ET10-PT1/8	10	R1/8	24.7	29.2	38.0	8.0	19	17.0×18.5	17.5	5.0	5.0	22.0	28.0
ET10-PT1/4	10	R1/4	24.7	33.2	42.0	11.0	19	17.0×18.5	17.5	7.0	7.0	34.5	34.0
ET10-PT3/8	10	R3/8	24.7	34.2	43.0	12.0	19	17.0×18.5	17.5	9.0	9.0	37.0	39.0
ET10-PT1/2	10	R1/2	24.7	38.2	47.0	15.0	19	22.0×24.5	17.5	12.0	9.0	37.0	58.0
ET12-PT1/4	12	R1/4	26.3	35.7	45.7	11.0	20	19.0×21.0	20.0	7.0	7.0	36.0	43.0
ET12-PT3/8	12	R3/8	26.3	36.7	46.7	12.0	20	19.0×21.0	20.0	9.0	9.0	43.0	48.0
ET12-PT1/2	12	R1/2	26.3	40.7	50.7	15.0	20	22.0×24.5	20.0	12.0	10.0	43.0	65.0
ET16-PT3/8	16	R3/8	34.9	45.0	59.0	12.0	27	24.0×27.0	28.0	11.0	11.0	70.0	92.0
ET16-PT1/2	16	R1/2	34.9	48.0	62.0	15.0	27	24.0×27.0	28.0	12.0	12.0	93.0	106.0



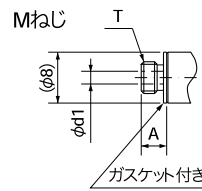
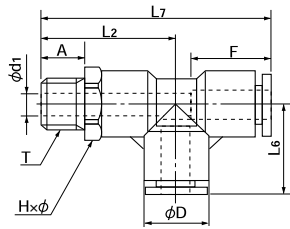
● インチサイズ

品番	適用チューブ外径 (inch)	Tねじサイズ (R)	L1 (mm)	L2 (mm)	L4 (mm)	A (mm)	Fチューブ挿入長さ (mm)	H×φ二面幅 (mm)	D (mm)	d1 (mm)	最小内径 (mm)	有効断面積 (mm <sup>2</sup> )	質量 (g)
ET1/4-PT1/8	1/4	R1/8	18.1	25.2	31.7	8.0	15	12.0×13.0	13.0	5.0	4.6	13.0	14.0
ET1/4-PT1/4	1/4	R1/4	18.1	29.2	35.7	11.0	15	14.0×15.4	13.0	7.0	4.6	13.0	21.0
ET5/16-PT1/8	5/16	R1/8	20.6	26.2	33.7	8.0	16	14.0×15.4	15.0	5.0	5.0	18.5	18.0
ET5/16-PT1/4	5/16	R1/4	20.6	30.2	37.7	11.0	16	14.0×15.4	15.0	7.0	7.0	23.0	24.0
ET5/16-PT3/8	5/16	R3/8	20.6	31.2	38.7	12.0	16	17.0×18.5	15.0	9.0	7.0	-	-
ET3/8-PT1/4	3/8	R1/4	24.4	33.2	42.2	11.0	19	17.0×18.5	18.0	7.0	7.0	30.0	34.0
ET3/8-PT3/8	3/8	R3/8	24.4	34.2	43.2	12.0	19	17.0×18.5	18.0	9.0	9.0	32.0	39.0
ET3/8-PT1/2	3/8	R1/2	24.4	38.2	47.2	15.0	19	22.0×24.5	18.0	12.0	9.0	32.0	58.0
ET1/2-PT3/8	1/2	R3/8	27.5	37.0	47.8	12.0	21	19.0×21.0	21.5	9.0	9.0	53.0	48.0
ET1/2-PT1/2	1/2	R1/2	27.5	41.0	51.8	15.0	21	22.0×24.5	21.5	12.0	10.0	55.5	65.0

☞ インチサイズにはめっき処理をしません。

■ サービスティー

● ミリサイズ



品番	適用チューブ外径 (mm)	Tねじサイズ (M,R)	L2 (mm)	L6 (mm)	L7 (mm)	A (mm)	Fチューブ挿入長さ (mm)	H×φ二面幅 (mm)	D (mm)	d1 (mm)	最小内径 (mm)	有効断面積 (mm <sup>2</sup> )	質量 (g)
EST4-M5	4	M5×0.8	20.2	17.2	37.4	4.0	13	10.0×11.0	9.8	2.0	2.0	3.0	8.0
EST4-PT1/8	4	R1/8	22.7	17.2	39.9	8.0	13	10.0×11.0	9.8	5.0	3.0	4.0	10.0
EST4-PT1/4	4	R1/4	26.7	17.2	43.9	11.0	13	14.0×15.4	9.8	7.0	3.0	4.0	18.0
EST6-M5	6	M5×0.8	22.7	18.5	41.2	4.0	15	12.0×13.0	12.6	2.0	2.0	3.5	12.0
EST6-PT1/8	6	R1/8	25.2	18.5	43.7	8.0	15	12.0×13.0	12.6	5.0	5.0	12.0	14.0
EST6-PT1/4	6	R1/4	29.2	18.5	47.7	11.0	15	14.0×15.4	12.6	7.0	5.0	12.0	21.0
EST6-PT3/8	6	R3/8	30.2	18.5	48.7	12.0	15	17.0×18.5	12.6	9.0	5.0	12.0	29.0
EST8-PT1/8	8	R1/8	26.2	20.7	46.9	8.0	16	14.0×15.4	14.6	5.0	5.0	18.5	18.0
EST8-PT1/4	8	R1/4	30.2	20.7	50.9	11.0	16	14.0×15.4	14.6	7.0	7.0	23.0	24.0
EST8-PT3/8	8	R3/8	31.2	20.7	51.9	12.0	16	17.0×18.5	14.6	9.0	7.0	23.0	32.0
EST10-PT1/8	10	R1/8	29.2	24.7	53.9	8.0	19	17.0×18.5	17.5	5.0	5.0	22.0	28.0
EST10-PT1/4	10	R1/4	33.2	24.7	57.9	11.0	19	17.0×18.5	17.5	7.0	7.0	34.5	34.0
EST10-PT3/8	10	R3/8	34.2	24.7	58.9	12.0	19	17.0×18.5	17.5	9.0	9.0	37.0	40.0
EST10-PT1/2	10	R1/2	38.2	24.7	62.9	15.0	19	22.0×24.5	17.5	12.0	9.0	37.0	58.0
EST12-PT1/4	12	R1/4	35.7	26.3	62.0	11.0	20	19.0×21.0	20.0	7.0	7.0	36.0	43.0
EST12-PT3/8	12	R3/8	36.7	26.3	63.0	12.0	20	19.0×21.0	20.0	9.0	9.0	43.0	48.0
EST12-PT1/2	12	R1/2	40.7	26.3	67.0	15.0	20	22.0×24.5	20.0	12.0	10.0	43.0	65.0
EST16-PT3/8	16	R3/8	45.0	34.9	79.9	12.0	27	24.0×27.0	28.0	11.0	11.0	70.0	92.0
EST16-PT1/2	16	R1/2	48.0	34.9	82.9	15.0	27	24.0×27.0	28.0	12.0	12.0	93.0	106.0

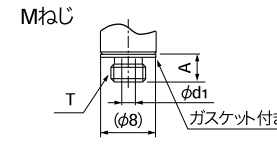
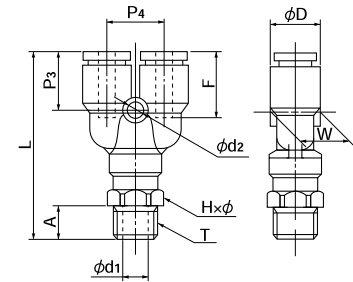
● インチサイズ

品番	適用チューブ外径 (inch)	Tねじサイズ (R)	L2 (mm)	L6 (mm)	L7 (mm)	A (mm)	Fチューブ挿入長さ (mm)	H×φ二面幅 (mm)	D (mm)	d1 (mm)	最小内径 (mm)	有効断面積 (mm <sup>2</sup> )	質量 (g)
EST1/4-PT1/8	1/4	R1/8	25.2	18.1	43.3	8.0	15	12.0×13.0	13.0	5.0	5.0	13.0	14.0
EST1/4-PT1/4	1/4	R1/4	29.2	18.1	47.3	11.0	15	14.0×15.4	13.0	7.0	5.0	13.0	21.0
EST5/16-PT1/8	5/16	R1/8	26.2	20.6	46.8	8.0	16	14.0×15.4	15.0	5.0	5.0	18.5	18.0
EST5/16-PT1/4	5/16	R1/4	30.2	20.6	50.8	11.0	16	14.0×15.4	15.0	7.0	7.0	23.0	24.0
EST5/16-PT3/8	5/16	R3/8	31.2	20.6	51.8	12.0	16	17.0×18.5	15.0	9.0	7.0	-	-
EST3/8-PT1/4	3/8	R1/4	33.2	24.4	57.6	11.0	19	17.0×18.5	18.0	7.0	7.0	30.0	34.0
EST3/8-PT3/8	3/8	R3/8	34.2	24.4	58.6	12.0	19	17.0×18.5	18.0	9.0	9.0	32.0	40.0
EST3/8-PT1/2	3/8	R1/2	38.2	24.4	62.6	15.0	19	22.0×24.5	18.0	12.0	9.0	32.0	58.0
EST1/2-PT3/8	1/2	R3/8	37.0	27.5	64.5	12.0	21	19.0×21.0	21.5	9.0	9.0	53.0	48.0
EST1/2-PT1/2	1/2	R1/2	41.0	27.5	68.5	15.0	21	22.0×24.5	21.5	12.0	10.0	55.5	65.0

☞ インチサイズにはめっき処理をしていません。

■ Yジョイント

● ミリサイズ



品番	適用チューブ外径 (mm)	Tねじサイズ (M,R)	L (mm)	A (mm)	Fチューブ挿入長さ (mm)	H×φ二面幅 (mm)	P3 (mm)	P4 (mm)	W (mm)	D (mm)	d1 (mm)	d2 (mm)	最小内径 (mm)	有効断面積 (mm <sup>2</sup> )	質量 (g)
EY4-M5	4	M5×0.8	37.9	4.0	13	10.0×11.0	13.4	11.0	9.8	9.8	2.0	3.2	2.0	2.5	9.0
EY4-PT1/8	4	R1/8	40.4	8.0	13	10.0×11.0	13.4	11.0	9.8	9.8	5.0	3.2	3.0	3.5	11.0
EY4-PT1/4	4	R1/4	44.4	11.0	13	14.0×15.4	13.4	11.0	9.8	9.8	7.0	3.2	3.0	3.5	18.0
EY6-M5	6	M5×0.8	41.3	4.0	15	12.0×13.0	14.8	12.2	12.5	12.6	2.0	4.2	2.0	2.5	13.0
EY6-PT1/8	6	R1/8	43.8	8.0	15	12.0×13.0	14.8	12.2	12.5	12.6	5.0	4.2	5.0	9.0	15.0
EY6-PT1/4	6	R1/4	47.8	11.0	15	14.0×15.4	14.8	12.2	12.5	12.6	7.0	4.2	5.0	9.0	22.0
EY6-PT3/8	6	R3/8	48.8	12.0	15	17.0×18.5	14.8	12.2	12.5	12.6	9.0	4.2	5.0	9.0	30.0
EY8-PT1/8	8	R1/8	46.9	8.0	16	14.0×15.4	16.4	14.2	14.6	14.6	5.0	4.2	5.0	17.5	20.0
EY8-PT1/4	8	R1/4	50.9	11.0	16	14.0×15.4	16.4	14.2	14.6	14.6	7.0	4.2	7.0	20.0	25.0
EY8-PT3/8	8	R3/8	51.9	12.0	16	17.0×18.5	16.4	14.2	14.6	14.6	9.0	4.2	7.0	20.0	33.0
EY10-PT1/4	10	R1/4	55.9	11.0	19	17.0×18.5	18.4	17.5	17.5	17.5	7.0	4.2	7.0	27.5	33.0
EY10-PT3/8	10	R3/8	56.9	12.0	19	17.0×18.5	18.4	17.5	17.5	17.5	9.0	4.2	9.0	28.0	41.0
EY10-PT1/2	10	R1/2	60.9	15.0	19	22.0×24.5	18.4	17.5	17.5	17.5	12.0	4.2	9.0	28.0	60.0
EY12-PT1/4	12	R1/4	60.8	11.0	20	19.0×21.0	20.3	20.0	20.0	20.0	7.0	4.2	7.0	34.5	47.0
EY12-PT3/8	12	R3/8	61.8	12.0	20	19.0×21.0	20.3	20.0	20.0	20.0	9.0	4.2	9.0	40.0	52.0
EY12-PT1/2	12	R1/2	65.8	15.0	20	22.0×24.5	20.3	20.0	20.0	20.0	12.0	4.2	10.0	40.0	70.0
EY16-PT3/8	16	R3/8	78.6	12.0	27	24.0×27.0	26.6	27.5	27.5	28.0	11.0	4.2	11.0	70.0	103.0
EY16-PT1/2	16	R1/2	81.6	15.0	27	24.0×27.0	26.6	27.5	27.5	28.0	12.0	4.2	12.0	71.0	117.0

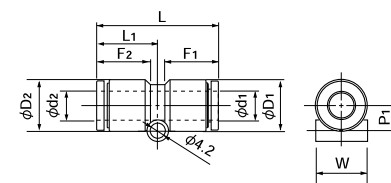
● インチサイズ

品番	適用チューブ外径 (inch)	Tねじサイズ (R)	L (mm)	A (mm)	Fチューブ挿入長さ (mm)	H×φ二面幅 (mm)	P3 (mm)	P4 (mm)	W (mm)	D (mm)	d1 (mm)	d2 (mm)	最小内径 (mm)	有効断面積 (mm <sup>2</sup> )	質量 (g)
EY1/4-PT1/8	1/4	R1/8	43.4	8.0	15	12.0×13.0	14.4	12.2	12.5	13.0	5.0	4.2	5.0	10.5	15.0
EY1/4-PT1/4	1/4	R1/4	47.4	11.0	15	14.0×15.4	14.4	12.2	12.5	13.0	7.0	4.2	5.0	10.5	22.0
EY5/16-PT1/8	5/16	R1/8	46.8	8.0	16	14.0×15.4	16.3	14.2	14.5	15.0	5.0	4.2	5.0	17.5	20.0
EY5/16-PT1/4	5/16	R1/4	50.8	11.0	16	14.0×15.4	16.3	14.2	14.5	15.0	7.0	4.2	7.0	20.0	25.0
EY5/16-PT3/8	5/16	R3/8	51.8	12.0	16	17.0×18.5	16.3	14.2	14.5	15.0	9.0	4.2	7.0	-	-
EY3/8-PT1/4	3/8	R1/4	55.6	11.0	19	17.0×18.5	18.1	17.5	17.5	18.0	7.0	4.2	7.0	26.0	33.0
EY3/8-PT3/8	3/8	R3/8	56.6	12.0	19	17.0×18.5	18.1	17.5	17.5	18.0	9.0	4.2	9.0	26.0	41.0
EY1/2-PT1/4	1/2	R1/4	62.5	11.0	21	19.0×21.0	20.5	21.0	21.0	21.5	7.0	4.2	7.0	37.0	47.0
EY1/2-PT3/8	1/2	R3/8	63.5	12.0	21	19.0×21.0	20.5	21.0	21.0	21.5	9.0	4.2	9.0	48.0	52.0
EY1/2-PT1/2	1/2	R1/2	67.5	15.0	21	22.0×24.5	20.5	21.0	21.0	21.5	12.0	4.2	10.0	48.0	70.0

☞ インチサイズにはめっき処理をしていません。

■ ユニオンコネクタ

● ミリサイズ



品番	d1適用チューブ外径 (mm)	d2適用チューブ外径 (mm)	L (mm)	L1 (mm)	P1 (mm)	F1チューブ挿入長さ (mm)	F2チューブ挿入長さ (mm)	D1 (mm)	D2 (mm)	W (mm)	最小内径 (mm)	有効断面積 (mm <sup>2</sup> )	質量 (g)
EUC4	4	4	31.8	15.9	5.0	13	13	9.8	9.8	9.7	3.0	3.5	4.0
EUC4-6	4	6	32.7	16.8	6.0	13	15	9.8	12.6	12.5	3.0	3.5	5.0
EUC6	6	6	33.6	16.8	6.0	15	15	12.6	12.6	12.5	5.0	12.5	6.0
EUC6-8	6	8	34.7	17.9	7.0	15	16	12.6	14.6	14.5	5.0	11.5	7.0
EUC8	8	8	35.8	17.9	7.0	16	16	14.6	14.6	14.5	7.0	28.0	8.0
EUC8-10	8	10	38.8	20.9	8.5	16	19	14.6	17.5	17.5	7.0	31.5	11.0
EUC10	10	10	41.7	20.9	8.5	19	19	17.5	17.5	17.5	9.0	45.0	14.0
EUC10-12	10	12	42.7	21.8	9.8	19	20	17.5	20.0	20.0	9.0	53.0	17.0
EUC12	12	12	43.6	21.8	9.8	20	20	20.0	20.0	20.0	11.0	67.0	19.0
EUC16	16	16	56.2	28.1	13.8	27	27	28.0	28.0	27.5	13.0	110.0	48.0

● インチサイズ

品番	d1適用チューブ外径 (inch)	d2適用チューブ外径 (inch)	L (mm)	L1 (mm)	P1 (mm)	F1チューブ挿入長さ (mm)	F2チューブ挿入長さ (mm)	D1 (mm)	D2 (mm)	W (mm)	最小内径 (mm)	有効断面積 (mm <sup>2</sup> )	質量 (g)
EUC1/4	1/4	1/4	32.8	16.4	6.0	15	15	13.0	13.0	12.5	5.0	12.5	6.0
EUC5/16	5/16	5/16	35.6	17.8	7.0	16	16	15.0	15.0	14.5	7.0	28.0	8.0
EUC3/8	3/8	3/8	41.2	20.6	8.5	19	19	18.0	18.0	17.5	9.0	35.0	14.0
EUC1/2	1/2	1/2	43.9	22.0	10.3	21	21	21.5	21.5	21.0	11.0	65.0	19.0

☞ インチサイズにはめっき処理をしていません。

■ 90°ユニオンエルボ

● ミリサイズ

品番	適用チューブ外径 (mm)	L <sub>1</sub> (mm)	P <sub>1</sub> (mm)	F チューブ挿入長さ (mm)	D (mm)	W (mm)	最小内径 (mm)	有効断面積 (mm <sup>2</sup> )	質量 (g)
EUL4	4	17.2	6.9	13	9.8	9.7	3.0	3.5	4.0
EUL6	6	18.5	8.3	15	12.6	12.5	5.0	9.5	6.0
EUL8	8	20.7	9.3	16	14.6	14.5	7.0	19.5	9.0
EUL10	10	24.7	10.8	19	17.5	17.5	9.0	32.5	15.0
EUL12	12	26.3	12.1	20	20.0	20.0	11.0	45.5	20.0

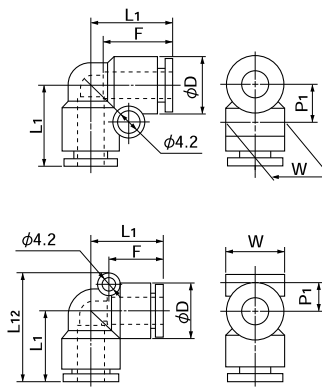
品番	適用チューブ外径 (mm)	L <sub>1</sub> (mm)	L <sub>12</sub> (mm)	P <sub>1</sub> (mm)	F チューブ挿入長さ (mm)	D (mm)	W (mm)	最小内径 (mm)	有効断面積 (mm <sup>2</sup> )	質量 (g)
EUL16	16	34.9	50.8	12.9	27	28.0	27.5	13.0	97.5	50.0
EULL16	16	34.9	61.5	12.9	27	28.0	27.5	13.0	96.5	56.0

※EUL16・EULL16はビス穴の位置が異なります。  
※EULL16は受注生産品です。

● インチサイズ

品番	適用チューブ外径 (inch)	L <sub>1</sub> (mm)	P <sub>1</sub> (mm)	F チューブ挿入長さ (mm)	D (mm)	W (mm)	最小内径 (mm)	有効断面積 (mm <sup>2</sup> )	質量 (g)
EUL1/4	1/4	18.1	8.3	15	13.0	12.5	5.0	12.0	6.0
EUL5/16	5/16	20.6	9.3	16	15.0	14.5	7.0	20.0	9.0
EUL3/8	3/8	24.4	10.8	19	18.0	17.5	9.0	27.0	15.0
EUL1/2	1/2	27.5	12.6	21	21.5	21.0	11.0	54.5	20.0

☞ インチサイズにはめっき処理をしていません。

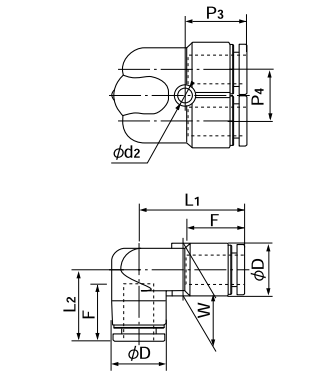


EUL16, EULL16

■ 90°ブランチユニオンエルボ

● ミリサイズ

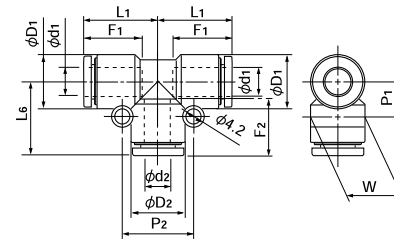
品番	適用チューブ外径 (mm)	L <sub>1</sub> (mm)	L <sub>2</sub> (mm)	F チューブ挿入長さ (mm)	P <sub>3</sub> (mm)	P <sub>4</sub> (mm)	W (mm)	D (mm)	d <sub>2</sub> (mm)	最小内径 (mm)	有効断面積 (mm <sup>2</sup> )	質量 (g)
EULY6	6	25.6	18.0	15	14.8	12.2	12.6	12.6	4.2	5.0	-	10.0
EULY8	8	28.2	19.6	16	16.4	14.2	14.6	14.6	4.2	7.0	-	14.0
EULY10	10	31.3	22.6	19	18.4	17.5	17.5	17.5	4.2	9.0	-	23.0



■ ユニオンティ

● ミリサイズ

品番	d <sub>1</sub> 適用チューブ外径 (mm)	d <sub>2</sub> 適用チューブ外径 (mm)	L <sub>1</sub> (mm)	L <sub>6</sub> (mm)	F <sub>1</sub> チューブ挿入長さ (mm)	F <sub>2</sub> チューブ挿入長さ (mm)	P <sub>1</sub> (mm)	P <sub>2</sub> (mm)	D <sub>1</sub> (mm)	D <sub>2</sub> (mm)	W (mm)	最小内径 (mm)	有効断面積 (mm <sup>2</sup> )	質量 (g)
EUT4	4	4	17.2	17.2	13	13	6.9	14.0	9.8	9.8	9.7	3.0	3.5	6.0
EUT4-6	4	6	17.7	18.0	13	15	6.8	17.0	9.8	12.6	12.5	5.0	4.5	9.0
EUT6	6	6	18.5	18.5	15	15	8.3	17.0	12.6	12.6	12.5	5.0	4.5	9.0
EUT6-8	6	8	19.5	20.4	15	16	8.2	19.0	12.6	14.6	14.5	5.0	15.5	11.0
EUT8	8	8	20.7	20.7	16	16	9.3	19.0	14.6	14.6	14.5	7.0	19.5	13.0
EUT8-10	8	10	21.7	24.4	16	19	9.2	22.0	14.6	17.5	17.5	7.0	21.0	18.0
EUT10	10	10	24.7	24.7	19	19	10.8	22.0	17.5	17.5	17.5	9.0	32.5	22.0
EUT10-12	10	12	25.6	26.3	19	20	10.8	24.0	17.5	20.0	20.0	9.0	27.0	26.0
EUT12	12	12	26.3	26.3	20	20	12.1	24.0	20.0	20.0	20.0	11.0	45.5	29.0
EUT16	16	16	34.9	34.9	27	27	15.9	31.7	28.0	28.0	27.5	13.0	97.0	73.0



● インチサイズ

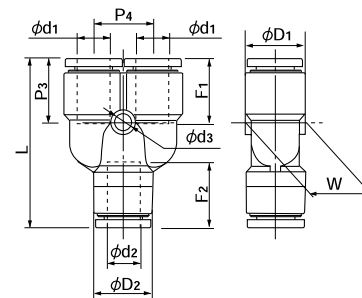
品番	d <sub>1</sub> 適用チューブ外径 (inch)	d <sub>2</sub> 適用チューブ外径 (inch)	L <sub>1</sub> (mm)	L <sub>6</sub> (mm)	F <sub>1</sub> チューブ挿入長さ (mm)	F <sub>2</sub> チューブ挿入長さ (mm)	P <sub>1</sub> (mm)	P <sub>2</sub> (mm)	D <sub>1</sub> (mm)	D <sub>2</sub> (mm)	W (mm)	最小内径 (mm)	有効断面積 (mm <sup>2</sup> )	質量 (g)
EUT1/4	1/4	1/4	18.1	18.1	15	15	8.3	17.0	13.0	13.0	12.5	5.0	12.0	9.0
EUT5/16	5/16	5/16	20.6	20.6	16	16	9.3	19.0	15.0	15.0	14.5	7.0	20.0	13.0
EUT3/8	3/8	3/8	24.4	24.4	19	19	10.8	22.0	18.0	18.0	17.5	9.0	27.0	22.0
EUT1/2	1/2	1/2	27.5	27.5	21	21	12.6	25.0	21.5	21.5	21.0	11.0	54.5	29.0

☞ インチサイズにはめっき処理をしていません。

■ Yユニオン

● ミリサイズ

品番	d <sub>1</sub> 適用チューブ外径 (mm)	d <sub>2</sub> 適用チューブ外径 (mm)	L (mm)	F <sub>1</sub> チューブ挿入長さ (mm)	F <sub>2</sub> チューブ挿入長さ (mm)	P <sub>3</sub> (mm)	P <sub>4</sub> (mm)	W (mm)	D <sub>1</sub> (mm)	D <sub>2</sub> (mm)	d <sub>3</sub> (mm)	最小内径 (mm)	有効断面積 (mm <sup>2</sup> )	質量 (g)
EYB4-4	4	4	33.8	13	13	13.4	11.0	9.8	9.8	9.8	3.2	3.0	3.0	6.0
EYB4-6	4	6	34.2	13	15	13.4	11.0	12.5	9.8	12.6	3.2	3.0	2.5	8.0
EYB6-6	6	6	37.5	15	15	14.8	12.2	12.5	12.6	12.6	4.2	5.0	8.0	10.0
EYB6-8	6	8	39.2	15	16	14.8	12.2	14.5	12.6	14.6	4.2	5.0	17.0	12.0
EYB8-8	8	8	42.9	16	16	16.4	14.2	14.6	14.6	14.6	4.2	7.0	18.0	14.0
EYB8-10	8	10	44.8	16	19	16.4	14.2	17.5	14.6	17.5	4.2	7.0	22.5	19.0
EYB10-10	10	10	48.3	19	19	18.4	17.5	17.5	17.5	17.5	4.2	9.0	27.0	24.0
EYB10-12	10	12	49.4	19	20	18.4	17.5	20.0	17.5	20.0	4.2	9.0	30.0	29.0
EYB12-12	12	12	54.0	20	20	20.3	20.0	20.0	20.0	20.0	4.2	11.0	38.5	33.0



● インチサイズ

品番	d <sub>1</sub> 適用チューブ外径 (inch)	d <sub>2</sub> 適用チューブ外径 (inch)	L (mm)	F <sub>1</sub> チューブ挿入長さ (mm)	F <sub>2</sub> チューブ挿入長さ (mm)	P <sub>3</sub> (mm)	P <sub>4</sub> (mm)	W (mm)	D <sub>1</sub> (mm)	D <sub>2</sub> (mm)	d <sub>3</sub> (mm)	最小内径 (mm)	有効断面積 (mm <sup>2</sup> )	質量 (g)
EYB1/4	1/4	1/4	36.7	15	15	14.4	12.2	12.5	13.0	13.0	4.2	5.0	10.5	10.0
EYB5/16	5/16	5/16	42.7	16	16	16.3	14.2	14.5	15.0	15.0	4.2	7.0	19.5	14.0
EYB3/8	3/8	3/8	47.8	19	19	18.1	17.5	17.5	18.0	18.0	4.2	9.0	24.0	24.0
EYB1/2	1/2	1/2	55.8	21	21	20.5	21.0	21.0	21.5	21.5	4.2	11.0	46.5	33.0

☞ インチサイズにはめっき処理をしていません。

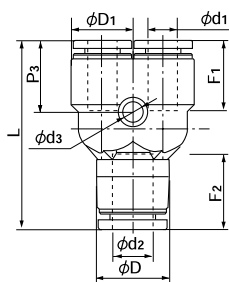
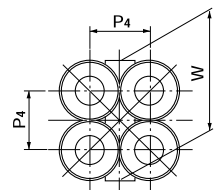


■ ダブルユニオン

● ミリサイズ



品番	d1 適用チューブ 外径 (mm)	d2 適用チューブ 外径 (mm)	L (mm)	F1 チューブ 挿入長さ (mm)	F2 チューブ 挿入長さ (mm)	P3 (mm)	P4 (mm)	W (mm)	D1 (mm)	D (mm)	d3 (mm)	最小内径 (mm)	有効 断面積 (mm <sup>2</sup> )	質量 (g)
EUWY4-6	4	6	34.2	13	15	13.4	10.0	19.8	9.8	12.6	3.2	3.5	-	10.0
EUWY6-8	6	8	39.2	15	16	14.8	12.2	24.8	12.6	14.6	4.2	5.0	-	16.0

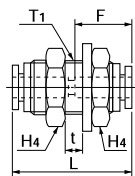


■ パネルタッチコネクタ

● ミリサイズ



品番	適用 チューブ 外径 (mm)	L (mm)	F チューブ 挿入長さ (mm)	t 最大 パネル厚 (mm)	H4 二面幅 (mm)	T1 推奨 パネル穴径 (mm)	ワッシャー 外径 (mm)	ワッシャー 厚み (mm)	ねじ部長さ (mm)	最小内径 (mm)	有効 断面積 (mm <sup>2</sup> )	質量 (g)
EPC4	4	31.8	13	8.0	17.0	13	20	2.0	20	3.0	3.5	5.0
EPC6	6	33.6	15	9.5	19.0	15	24	2.5	22	5.0	12.5	7.0
EPC8	8	35.8	16	10.5	22.0	17	28	2.5	23	7.0	28.0	9.0
EPC10	10	41.7	19	14.0	27.0	21	34	3.0	27	9.0	45.0	16.0
EPC12	12	43.6	20	16.0	30.0	23	37	3.0	29	11.0	67.0	67.0

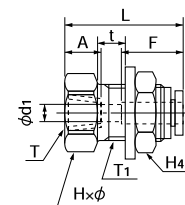


■ メスパネルタッチコネクタ

● ミリサイズ



品番	適用 チューブ 外径 (mm)	T ねじ サイズ (Rc)	L (mm)	A (mm)	F チューブ 挿入長さ (mm)	H×φ 二面幅 (mm)	H4 二面幅 (mm)	t 最大 パネル厚 (mm)	T1 推奨 パネル穴径 (mm)	d1 (mm)	ワッシャー 外径 (mm)	ワッシャー 厚み (mm)	最小内径 (mm)	有効 断面積 (mm <sup>2</sup> )	質量 (g)
EPFC4-PT1/8	4	Rc1/8	27.9	8.7	13	17.0×18.5	17.0	8.0	13	3.0	20	2.0	3.0	4.0	22.0
EPFC6-PT1/8	6	Rc1/8	29.8	8.7	15	19.0×21.0	19.0	9.0	15	5.0	24	2.5	5.0	10.5	44.0
EPFC6-PT1/4	6	Rc1/4	35.3	13.0	15	19.0×21.0	19.0	9.0	15	5.0	24	2.5	5.0	10.5	50.0
EPFC8-PT1/4	8	Rc1/4	34.4	13.0	16	22.0×24.5	22.0	10.5	17	7.0	28	2.5	7.0	25.0	64.0
EPFC8-PT3/8	8	Rc3/8	38.4	13.5	16	22.0×24.5	22.0	10.5	17	7.0	28	2.5	7.0	26.0	68.0
EPFC10-PT1/4	10	Rc1/4	40.4	13.0	19	27.0×30.0	27.0	14.0	21	9.0	34	3.0	9.0	40.0	117.0
EPFC10-PT3/8	10	Rc3/8	40.4	13.5	19	27.0×30.0	27.0	14.0	21	9.0	34	3.0	9.0	40.0	107.0
EPFC12-PT1/4	12	Rc1/4	42.3	13.0	20	30.0×33.5	30.0	16.0	23	10.5	37	3.0	10.5	45.0	147.0
EPFC12-PT3/8	12	Rc3/8	42.3	13.5	20	30.0×33.5	30.0	16.0	23	11.0	37	3.0	11.0	50.0	138.0

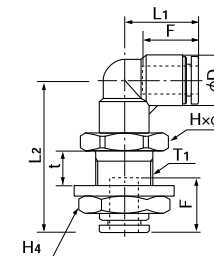


■ 90° パネルタッチエルボ

● ミリサイズ



品番	適用 チューブ 外径 (mm)	L1 (mm)	L2 (mm)	F チューブ 挿入長さ (mm)	H×φ 二面幅 (mm)	H4 二面幅 (mm)	t 最大 パネル厚 (mm)	T1 推奨 パネル穴径 (mm)	D (mm)	ワッシャー 外径 (mm)	ワッシャー 厚み (mm)	最小内径 (mm)	有効 断面積 (mm <sup>2</sup> )	質量 (g)
EPL4	4	17.2	35.6	13	17.0×18.5	17.0	7.5	13	9.8	21	2.5	3.0	-	32.0
EPL6	6	18.5	40.0	15	19.0×21.0	19.0	9.0	15	12.6	24	2.5	5.0	-	43.0
EPL8	8	20.7	43.6	16	22.0×24.5	22.0	10.0	17	14.6	28	3.0	7.0	-	62.0
EPL10	10	24.7	51.6	19	27.0×30.0	27.0	14.0	21	17.5	34	3.0	9.0	-	101.0
EPL12	12	26.3	56.0	20	30.0×33.5	30.0	16.0	23	20.0	37	3.0	10.0	-	126.0

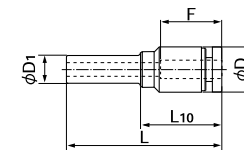


■ レデューサ

● ミリサイズ



品番	適用 チューブ 外径 (mm)	D1 挿入部分 外径 (mm)	L (mm)	L10 (mm)	F チューブ 挿入長さ (mm)	D (mm)	最小内径 (mm)	有効断面積 (mm <sup>2</sup> )	質量 (g)
ER4-6-Z2	4	6	34.0	17.5	13	9.8	3.0	3.5	3.0
ER4-8-Z2	4	8	31.5	18.5	13	9.8	3.0	3.5	3.0
ER6-8-Z2	6	8	34.3	17.3	15	12.6	5.0	10.5	4.0
ER6-10-Z2	6	10	35.2	20.2	15	12.6	5.0	10.5	4.0
ER6-12-Z2	6	12	36.7	20.9	15	12.6	5.0	10.5	5.0
ER8-10-Z2	8	10	39.0	18.5	16	14.6	7.0	28.0	5.0
ER8-12-Z2	8	12	37.9	15.8	16	14.6	7.0	28.0	5.0
ER10-12-Z2	10	12	42.5	20.5	19	17.5	9.0	45.0	8.0



■ アダプタエルボ

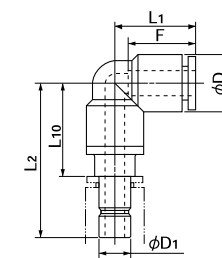
● ミリサイズ



品番	適用 チューブ 外径 (mm)	D1 挿入部分 外径 (mm)	L1 (mm)	L2 (mm)	L10 (mm)	F チューブ 挿入長さ (mm)	D (mm)	最小内径 (mm)	有効断面積 (mm <sup>2</sup> )	質量 (g)
EAL4	4	4	17.2	30.7	14.7	13	9.8	3.0	4.0	6.0
EAL6	6	6	18.5	34.2	17.7	15	12.6	4.5	12.0	10.0
EAL8	8	8	20.7	35.7	18.7	16	14.6	6.0	20.0	14.0
EAL10	10	10	24.7	41.2	22.7	19	17.5	8.0	35.0	22.0
EAL12	12	12	26.3	45.2	25.2	20	20.0	10.0	43.0	30.0

▲注意 「アダプタエルボ」を一度挿入した相手側プッシュワン部分は、チューブを挿入して使用することができません。

▲注意 プッシュワンAシリーズミニタイプに挿入して使用することはできません。



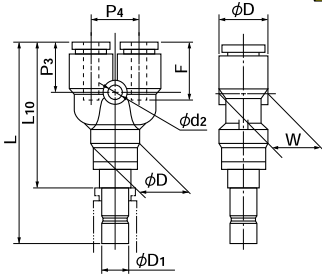
■ Yプラグ

● ミリサイズ



品番	適用チューブ外径 (mm)	D <sub>1</sub> 挿入部分外径 (mm)	L (mm)	L <sub>10</sub> (mm)	F チューブ挿入長さ (mm)	P <sub>3</sub> (mm)	P <sub>4</sub> (mm)	W (mm)	D (mm)	d <sub>2</sub> (mm)	最小内径 (mm)	有効断面積 (mm <sup>2</sup> )	質量 (g)
EYA4-4	4	4	48.4	32.4	13	13.4	11.0	9.8	9.8	3.2	3.0	3.5	8.0
EYA6-6	6	6	52.8	36.3	15	14.8	12.2	12.5	12.6	4.2	4.5	9.0	14.0
EYA8-8	8	8	56.4	39.4	16	16.4	14.2	14.6	14.6	4.2	6.0	18.0	19.0
EYA10-10	10	10	63.9	45.4	19	18.4	17.5	17.5	17.5	4.2	8.0	28.0	31.0
EYA12-12	12	12	70.3	50.3	20	20.3	20.0	20.0	20.0	4.2	10.0	40.0	42.0

▲注意 「Yプラグ」を一度挿入した相手側プッシュワン部分は、チューブを挿入して使用することができません。  
▲注意 プッシュワンAシリーズミニタイプに挿入して使用することはできません。

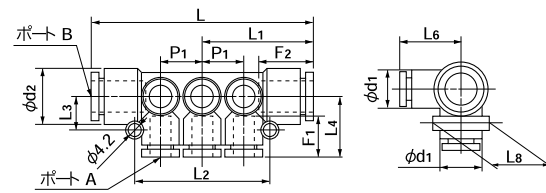


■ マニホールド Aタイプ

● ミリサイズ



品番	適用チューブ外径 (mm)		A ポート数	L (mm)	L <sub>1</sub> (mm)	L <sub>2</sub> (mm)	L <sub>3</sub> (mm)	L <sub>4</sub> (mm)	L <sub>6</sub> (mm)	L <sub>8</sub> (mm)	F <sub>1</sub> チューブ挿入長さ (mm)	F <sub>2</sub> チューブ挿入長さ (mm)	P <sub>1</sub> (mm)	d <sub>1</sub> (mm)	d <sub>2</sub> (mm)	有効断面積 (mm <sup>2</sup> )	質量 (g)
	ポートA	ポートB															
EMA4-8-6	4	8	6	62.8	31.4	36.0	10.0	19.5	19.5	18.5	13	16	10.6	9.8	14.6	-	20.0
EMA4-8-10	4	8	10	84.3	42.2	57.2	10.0	19.8	19.8	18.5	13	16	10.6	9.8	14.6	-	33.0
EMA6-10-6	6	10	6	74.7	37.4	44.0	11.5	20.8	20.8	18.5	15	19	13.0	12.6	17.5	-	37.0
EMA6-10-10	6	10	10	100.7	50.4	70.0	11.5	21.1	21.1	18.5	15	19	13.0	12.6	17.5	-	54.0
EMA8-12-6	8	12	6	84.2	42.1	51.0	12.5	23.0	23.0	21.0	16	20	15.5	14.6	20.0	-	50.0
EMA8-12-10	8	12	10	115.1	57.6	82.0	12.5	23.0	23.0	21.0	16	20	15.5	14.6	20.0	-	68.0

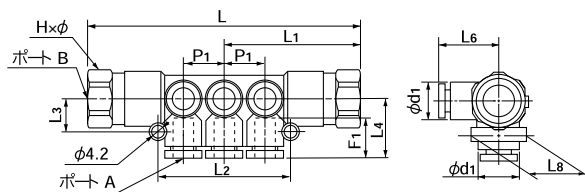


■ マニホールド Bタイプ

● ミリサイズ



品番	適用チューブ外径 (mm)		ねじサイズ (Rc)	A ポート数	L (mm)	L <sub>1</sub> (mm)	L <sub>2</sub> (mm)	L <sub>3</sub> (mm)	L <sub>4</sub> (mm)	L <sub>6</sub> (mm)	L <sub>8</sub> (mm)	F <sub>1</sub> チューブ挿入長さ (mm)	P <sub>1</sub> (mm)	d <sub>1</sub> (mm)	H×φ 二面幅 (mm)	有効断面積 (mm <sup>2</sup> )	質量 (g)
	ポートA	ポートB															
EMB4-1/4-6	4	6	Rc1/4	6	84.0	42.0	36.0	10.0	19.5	19.5	18.5	13	10.6	9.8	17.0×18.5	-	58.0
EMB4-1/4-10	4	6	Rc1/4	10	105.5	52.8	57.2	10.0	19.8	19.8	18.5	13	10.6	9.8	17.0×18.5	-	67.0
EMB6-1/4-6	6	6	Rc1/4	6	96.0	48.0	44.0	11.5	20.8	20.8	18.5	15	13.0	12.6	17.0×18.5	-	79.0
EMB6-1/4-10	6	6	Rc1/4	10	122.0	61.0	70.0	11.5	21.1	21.1	18.5	15	13.0	12.6	17.0×18.5	-	96.0
EMB8-3/8-6	8	6	Rc3/8	6	105.6	52.8	51.0	12.5	23.0	23.0	21.0	16	15.5	14.6	19.0×21.0	-	92.0
EMB8-3/8-10	8	6	Rc3/8	10	136.5	68.3	82.0	12.5	23.0	23.0	21.0	16	15.5	14.6	19.0×21.0	-	117.0

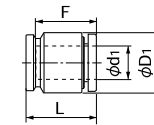


■ チューブキャップ

● ミリサイズ



品番	d <sub>1</sub> 適用チューブ外径 (mm)	D <sub>1</sub> (mm)	F チューブ挿入長さ (mm)	L (mm)	質量 (g)
ECC4	4	9.8	13	15.0	2.0
ECC6	6	12.6	15	16.9	3.0
ECC8	8	14.6	16	17.9	4.0
ECC10	10	17.5	19	21.7	6.0
ECC12	12	20.0	20	22.6	8.0

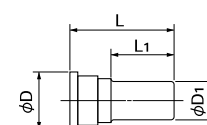


■ ブランクプラグ

● ミリサイズ



品番	D <sub>1</sub> 挿入部分外径 (mm)	L (mm)	L <sub>1</sub> (mm)	D (mm)	質量 (g)
BC3	3	22.0	11.5	5.0	0.5
BC4	4	28.0	15.5	7.7	0.8
BC6	6	28.0	16.0	9.7	1.2
BC8 (5/16)	8	29.0	16.0	11.7	1.7
BC10	10	32.0	17.7	14.0	2.5
BC12	12	34.0	20.4	16.0	3.8



● インチサイズ

品番	D <sub>1</sub> 挿入部分外径 (inch)	L (mm)	L <sub>1</sub> (mm)	D (mm)	質量 (g)
BC1/4	1/4	28.0	16.0	9.7	1.2
BC3/8	3/8	32.0	17.7	14.0	2.5
BC1/2	1/2	34.0	20.4	16.0	3.8

▲注意 材質：POM（難燃性樹脂ではありません）  
☞ BC5/16サイズはBC8と共通です。

■ ニップル

● ミリサイズ



品番	D <sub>1</sub> 挿入部分外径 (mm)	D <sub>2</sub> 挿入部分外径 (mm)	d <sub>1</sub> (mm)	L (mm)	L <sub>1</sub> (mm)	質量 (g)
EN4	4	-	2.5	37.0	-	1.0
EN4-6	4	6	2.5	38.0	18.5	1.0
EN6	6	-	4.0	39.0	-	1.0
EN6-8	6	8	4.0	41.0	19.5	1.0
EN8	8	-	6.0	43.0	-	1.0
EN8-10	8	10	6.0	46.0	21.5	2.0
EN10	10	-	7.5	49.0	-	2.0
EN10-12	10	12	7.5	50.5	24.5	3.0
EN12	12	-	9.0	52.0	-	3.0

▲注意 材質：POM（難燃性樹脂ではありません）

