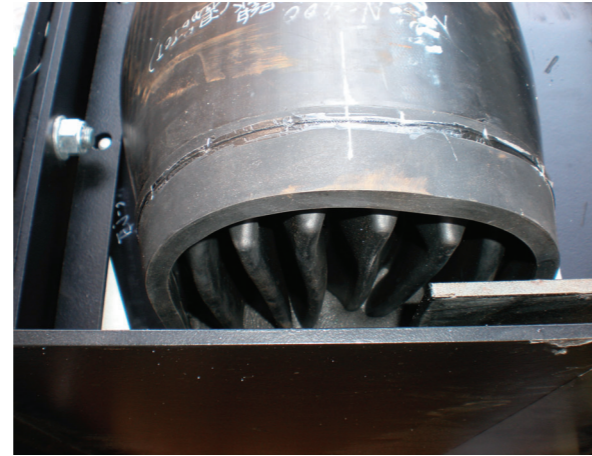
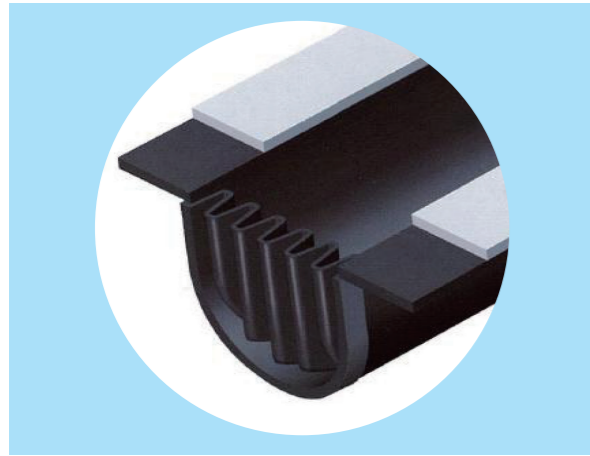
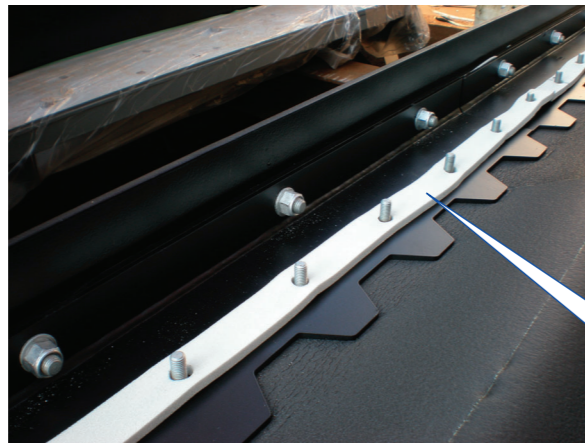


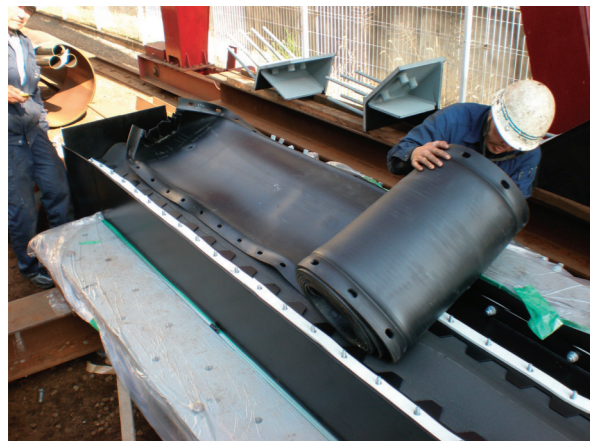
## 端部詳細 (ジャバラ蓋)



## 取付状況



漏水防止材



## ニッタ株式会社

本社 〒556-0022 大阪市浪速区桜川4-4-26 TEL.06-6563-1251 FAX.06-6563-1252

1806203000

東京支店 〒104-0061 東京都中央区銀座8-2-1 TEL.03-6744-2715 FAX.03-6744-2716

代理店

福岡営業所 〒812-0011 福岡市博多区博多駅前2-11-26 TEL.092-473-6651 (代) FAX.092-474-2658

ニッタグループ: ニッタ / ゲイツ・ユニッタ・アジア / ニッタ・ハース  
本カタログの仕様は改良などにより、予告なしに変更することがあります。



# 非排水型鋼製伸縮装置用 止水ゴムパッキンR&N



ニッタ株式会社



# 1 完全な止水

漏水防止材を併用することで、より高い止水性が確保できます。

# 2 抜群の耐久性

U字型で応力が均等に分散するため、耐久性に優れています。Rタイプは万一の亀裂に対しても、その進行を防止する、補強材（プレーカー）入りです。

# 6 交換が容易

伸縮装置下部から、固定ボルトと押さえ金具を取り外すことで、止水ゴムパッキンの交換が可能です。

# 5 確実な排水機能

排水用ゴムホースは強固に接合しているため、漏れを生じません。

# 4 専用蓋の採用

端部のゴム蓋に関しても、伸縮挙動に追随できる、特殊形状を採用しております。

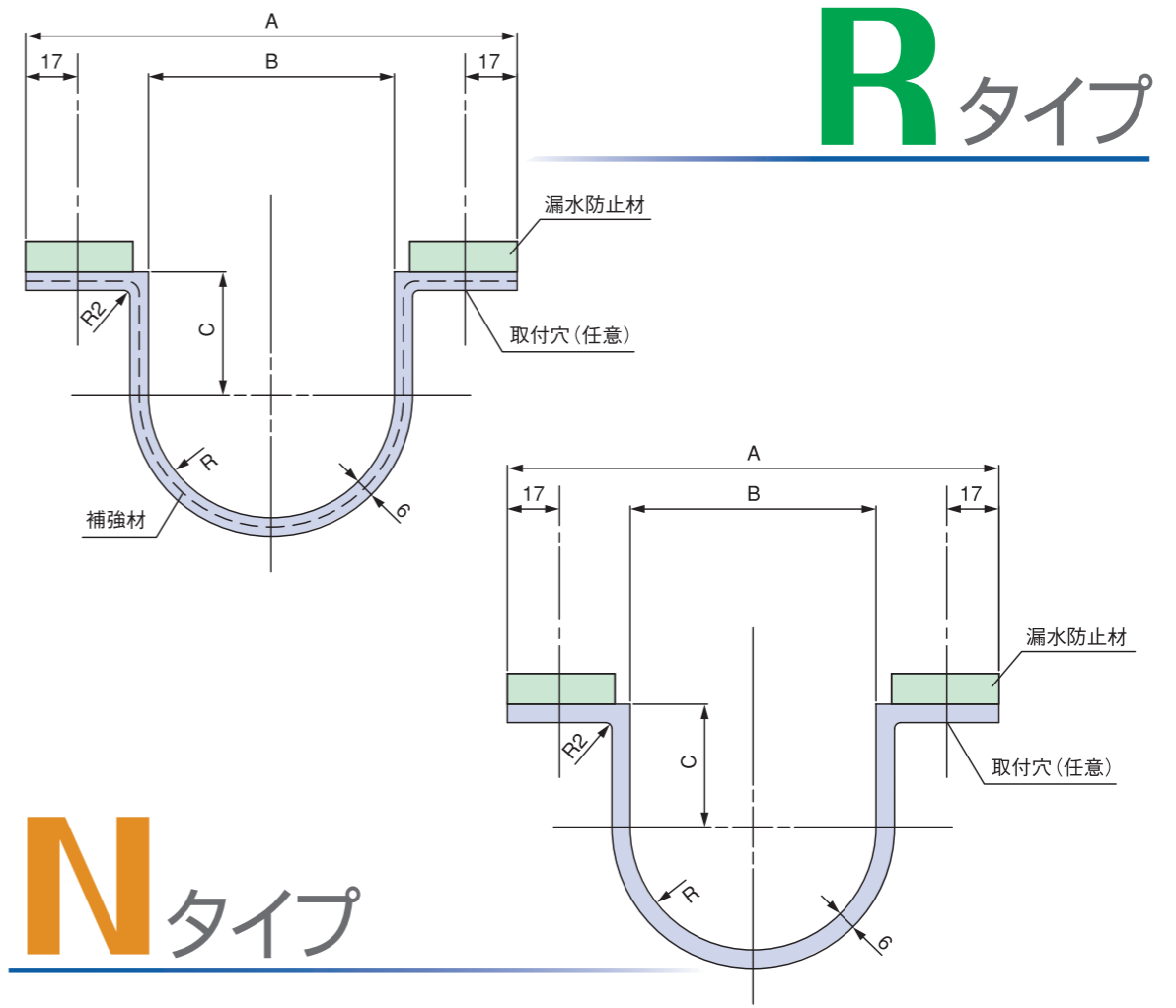
# 3 豊富な種類

製品幅・伸縮量に応じて、9種類の製品から経済的な選択が可能です。

# U字型止水ゴムパッキン R&N

## 止水ゴムパッキン断面図 (タイプR&N)

### ■ 形状



### ■ 寸法規格

(図中に記入の寸法は全タイプ共通 単位:mm)

型名	伸縮量	A	B	C	R
タイプ -50	-25~+25	110	30	15	15
タイプ -80	-40~+40	120	40	20	20
タイプ-100	-50~+50	130	50	25	25
タイプ-160	-80~+80	160	80	40	40
タイプ-200	-100~+100	180	100	50	50
タイプ-300	-150~+150	230	150	75 (50)	75
タイプ-400	-200~+200	280	200	100	100
タイプ-500	-250~+250	330	250	125 (100)	125
タイプ-600	-300~+300	560	440	50	220

※ ( ) 内寸法も製作可能です。

### 使用材料

止水ゴムパッキンに使用するゴム材料は下記の通りです。特に耐寒性を必要とする場合にはEPT製を使用します。

検査項目	単位	規格値		試験方法
		CR	EPT	
静的せん断弾性率	N/mm <sup>2</sup>	1.0±0.1	1.0±0.1	JIS K 6254
硬度	-	A60±5	A60±5	JIS K 6253
引張り強さ	N/mm <sup>2</sup>	12以上	12以上	JIS K 6251
伸び	%	400以上	400以上	JIS K 6251
老化試験	引張強さ変化率	%	-20以上	JIS K 6257 JIS K 6251 JIS K 6262 (100℃×70時間)
	伸び変化率	%	-30以上	
	圧縮永久歪み率	%	45以下	
低温衝撃ぜい化温度	℃	-	-50以下	JIS K 6261 100℃×70時間