

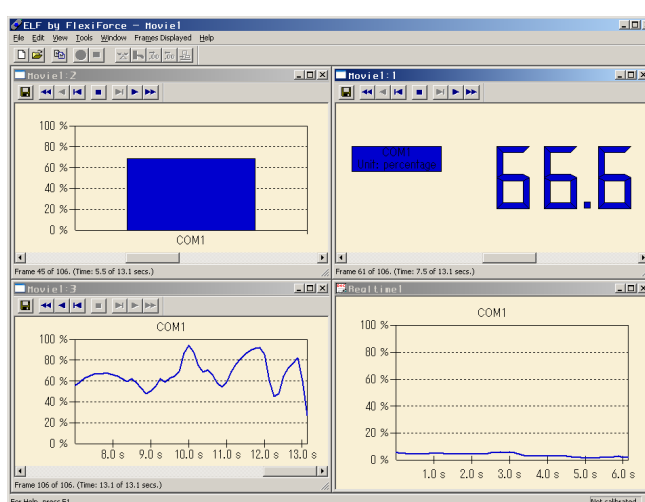
ELF software

機能について

ELF ソフトウェアは Windows 95 / 98 / Me / NT / 2000 / XP 上で動作する 32 ビットアプリケーションです。

ソフトウェアは、リアルタイムでセンサに加えられている力のグラフ表示、レコーディング、レコーディングデータの観察(ムービー)、解析等を行うことができます。

リアルタイムの力データの表示方法にはストリップチャート、棒グラフ、数値表示といった多くのオプションがあります。



レコーディングされた「ムービーフレーム」は、ASCII ファイルとしてセーブでき、表計算ソフトに取り込んだり、テキストエディタやワープロソフトで開いたりすることができます。

また、リアルタイムデータや「ムービー」フレームは、クリップボードにコピーしたり、ビットマップとして他のアプリケーションに貼り付けたりすることができます。

他にも、レコーディング周波数の選択や、ソフトウェア上でセンサの感度調整が行えるなど様々な機能があります。

動作環境について

ELF ソフトウェアを適切に動かすためには、ご使用になるコンピュータは、次のような動作環境が必要です。

CPU	動作速度 300MHz 以上の Pentium プロセッサ
メモリ	64MB 以上
OS	Windows 95 / 98 / ME / NT / 2000 / XP
ハードディスク	5MB 以上の空き容量
ディスクドライブ	CD ドライブ
接続ポート	USB ポート (ハンドル 1 つに対して 1 つのポートが必要)